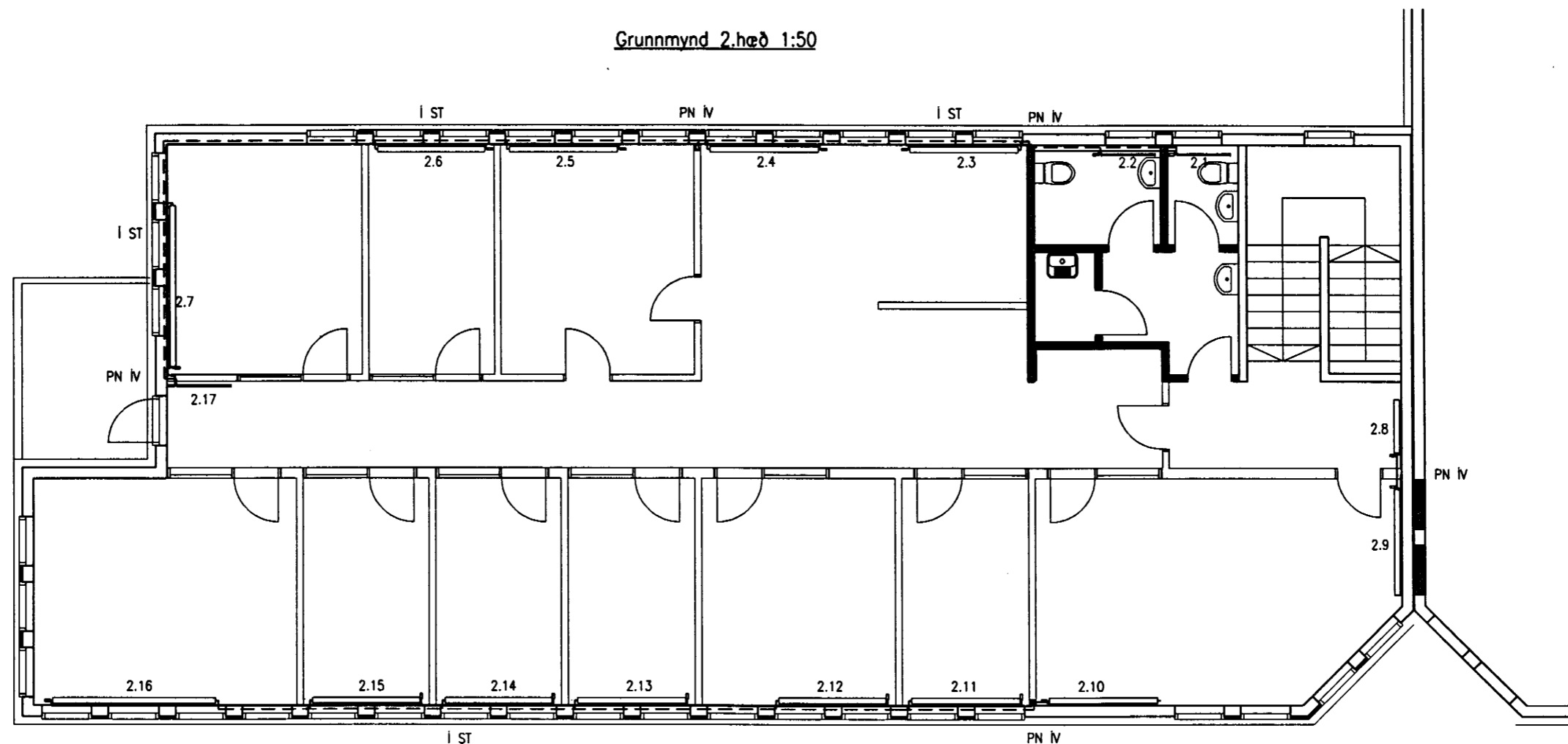


S

Grunnmynd 2.hæð 1:50



Ofnaskrá 2.hæð

Ofnaskrá miðað við  $A_t=30^\circ\text{C}$  og VOR-YL ofna

Ofn númer	Gerð	Lengd (mm)	Afköst (W)	Stútar
2.1	A500	970	400	
2.2	A500	970	400	
2.3	C400	1940	1200	
2.4	C400	1940	1200	
2.5	C400	1940	1200	
2.6	C400	1940	1200	
2.7	C400	2910	1800	
2.8	C600	970	850	
2.9	C400	1940	1200	
2.10	C400	1940	1200	
2.11	C400	1940	1200	
2.12	C400	1940	1200	
2.13	C400	1940	1200	
2.14	C400	1940	1200	
2.15	C400	1940	1200	
2.16	C400	2910	1800	
2.17	A500	970	400	
Samtals			18.850W	

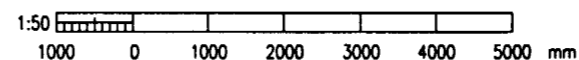
SKÝRINGAR

- Töknar framrás hitalagna.
- - - Töknar bakrás hitalagna.
- ☐ Töknar sjálfvirkan ofnkrana á framrás.
- ☐ Töknar sjálfvirkan ofnkrana á bakrás.
- ☐ Töknar loka á lögn.
- PN Töknar að pipa fari niður.
- PU Töknar að pipa fari upp.
- I ST Töknar að pipa liggja í stokk.
- IV Töknar að pipa skuli liggja í vegg.

Tæmikrana skal setja á lögn þar sem nauðsynlegt er til að tæma megi lögnina.

Hitalagnir skulu vera svartar stálpipur DIN 2440 tengdar með skrúfuðum tengistykkjum. Lagnir skal einangra með glerull og vefta með plastböndum. Stuttar lagnir að einstöku ofnum mega þó vera óeinangraðar.

Allur frágangur efnis og vinnu, svo og kröfur um þrýstiprófun skulu vera samkvæmt gildandi reglugerðum.



13.05-500.96517.LAGNER.2202.DWG

										<b>VERKFRÉDISTOFA SIGURDAR THORODDSEN hf.</b> VERKFRÉDIRÁÐGJAFAR FRV Armála 4 108 Reykjavík 569 5000 569 5010 Gerðargötu 30 800 Akureyri 462 2543 461 1190 Bjarnarbrú 3 310 Borgarnes 437 1317 437 1311 Hafnarstræti 1 400 Laufárbur 456 3708 456 3965				<b>SÆPLAST HF., DALVÍK</b> Gunnarsbraut 12, 4. áfangi Hitilagnir 2.hæð Grunnmynd 1:50									
Tökn. nr.	Tilvitnun & tölunúmer	Br.	Daga.	EDÍ breytingar	Br.	Yf.	Sp.	Br.	Daga.	EDÍ breytingar	Br.	Yf.	Sp.	Staður	Töknur	Vörub.	Seríeypt	Stöðun	Ágúst 1996	Bl. nr.	96.517	Tökn. nr.	22.02 B1