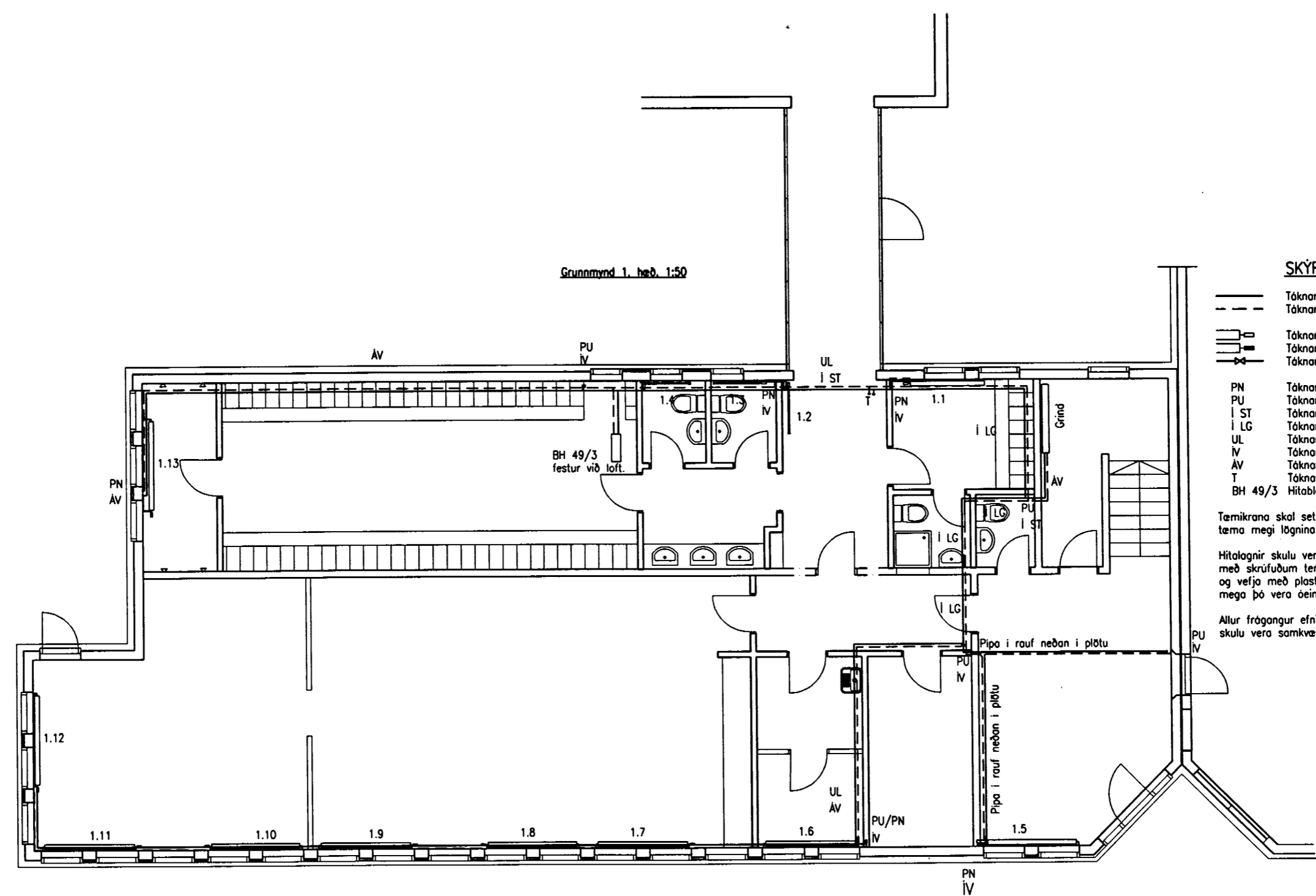


S

Grunnmynd 1. hæð 1:50



SKÝRINGAR

- Táknað framrás hitalagna.
- - - Táknað bakrás hitalagna.
- Táknað sjálfvirkan ofnkran á framrás.
- Táknað sjálfvirkan ofnkran á bakrás.
- Táknað loka á lögn.
- PN Táknað að pípa fari niður.
- PU Táknað að pípa fari upp.
- I ST Táknað að pípa liggja í stökk.
- I LG Táknað að pípa liggja í 70mm loftgrind.
- UL Táknað að pípa liggja undir lofti.
- IV Táknað að pípa skuli liggja í vegg.
- AV Táknað að pípa skuli liggja á vegg.
- T Táknað stúla á lögn.
- BH 49/3 Hitabláslari

Tæmkrana skal setja á lögn þar sem nauðsynlegt er til að tæma megi lögnina.

Hitalagnir skulu vera svartar stálpipur DIN 2440 tengdar með skrúfuðum tengistykkjum. Lagnir skal einangra með glerull og veifa með plastböndum. Stuttar lagnir að einstöku ofnum mega þó vera óeinangraðar.

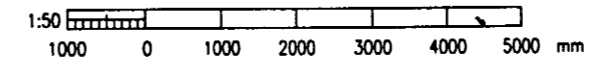
Allur frágangur efnis og vinnu, svo og kröfur um þrýstiprófun skulu vera samkvæmt gildandi reglugerðum.

Ofnaskrá 1.hæð

Ofnaskrá miðað við $\Delta t=30^\circ\text{C}$ og VOR-YI ofna

Ofn númer	Gerð	Lengd (mm)	Afköst (W)	Stútor
1.1	C400	1620	1000	
1.2	A500	970	400	
1.3	A500	970	400	
1.4	A500	970	400	
1.5	C400	1940	1200	
1.6	C400	1940	1200	
1.7	C400	1940	1200	
1.8	C400	1940	1200	
1.9	C400	1940	1200	
1.10	C400	1940	1200	
1.11	C400	1940	1200	
1.12	C400	1940	1200	
1.13	C400	1940	1200	

Samtals 13.000W



<p>96-500 9517/LAGNIR 2201.DWG 28.11.96 Laga lagna og lagund ofna í ofnaskrá. EA</p>										<p>VST VERKFRÆÐISTOFA SIGURDAR THORODDSEN hf. VERKFRÆÐIRÁÐGJAFAR FRV Ármúle 4 108 Reykjavík 566 5000 566 5010 Glerbrúgata 30 800 Akureyri 482 2543 481 1190 Bjarnarsbraut 8 310 Borgarnes 437 1317 437 1311 Hafnarstræti 1 400 Hafnarfjörður 456 3708 456 3965</p>				<p>SÆPLAST HF., DALVIK Gunnarsbraut 12, 4. áfangi. Hitalagnir 1. hæð Grunnmynd 1:50</p>					
Talun. nr.	Tilhefnun á talningu	Br.	Daga.	EDM breytingar	Br.	Yt.	Sp.	Br.	Daga.	EDM breytingar	Br.	Yt.	Sp.	Skýringar	Dagsetning	Skýringar	Skýringar	Skýringar	
														EA/PT	EA	EA	EA	EA	EA
															September 1996	96.517	22.01	B1	