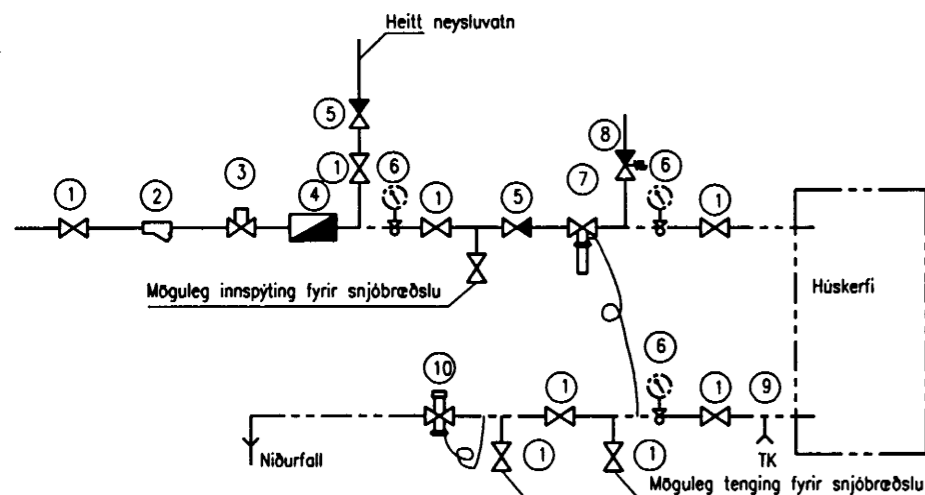
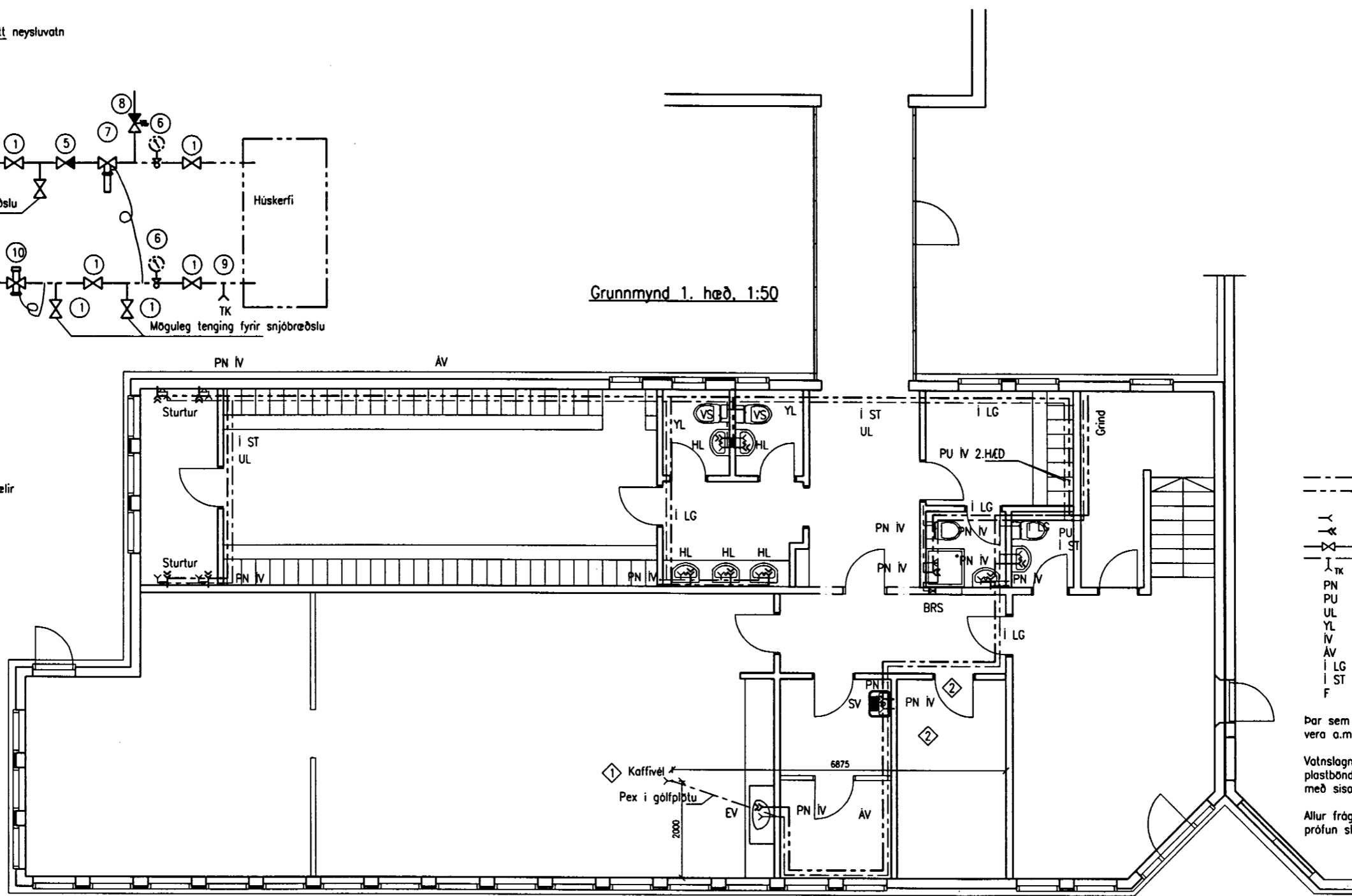


Tengimynd hitaveitu án kvarða.



Grunnmynd 1. hæð. 1:50

- ① Renniloki
- ② Sía
- ③ Keiluloki
- ④ Vatnsmælir
- ⑤ Einstreymisloki
- ⑥ Hita- og þrýstmælir
- ⑦ Þrýstijafnari
- ⑧ Öryggisloki
- ⑨ Tæmiloki
- ⑩ Slaufuloki



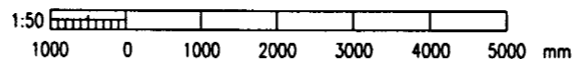
SKÝRINGAR

- Táknað lögn fyrir kalt neysluvatn.
- Táknað lögn fyrir heitt neysluvatn.
- Táknað loka fyrir kalt vatn.
- Táknað loka fyrir heitt vatn.
- Táknað loka á lögn.
- Táknað tæmiloka.
- PN Táknað að pípa fari niður.
- PU Táknað að pípa fari upp.
- UL Táknað að lögn liggja undir lofti.
- YL Táknað að lögn liggja yfir fólsku lofti.
- IV Táknað að lögn liggja á vegg.
- AV Táknað að lögn liggja á vegg.
- i LG Táknað að lögn liggja í 70mm loftagrind.
- i ST Táknað að lögn liggja í stökk.
- F Táknað fallstamma.

Þar sem lagdir eru í loftagrind skulu lagdir vera a.m.k. 100mm frá vegg.

Vatnslagdir skal einangra með glerull og vefja með plastböndum. Lagdir fyrir kalt vatn skal öðru vefja með sisalpappa eða plastbandi.

Allur frágangur efnis og vinnu svo og kröfur um þrýsti-  
prófun skulu vera samkvæmt gildandi reglugerðum.



LAPE-SVA-86517-LAGDIR.2103.DWG

								<b>VST</b> VERKFRÉDISTOFA SIGURDAR THORODDSEN hf. VERKFRÉDIRÁÐGJAFAR FRV Arnióla 4 108 Reykjavík 569 5000 569 5010 Örnengötu 30 600 Akureyri 462 2943 461 1190 Bjarnarbraut 8 310 Borgarnes 437 1317 437 1311 Hafnarstræti 1 400 Laufarbur 456 3708 456 3985				<b>S&amp;PLAST HF., DALVIK</b> Gunnarsbraut 12, 4. áfangi. Hreinkletislagdir 1. hæð Grunnmynd 1:50, tengingrind án kvarða.				
				26.11.96 Lega lagna og skýringar KA 14.10.96 Eyja í kaffistofu. KA												
Töln. nr.	Tilvitnun & tölningu	Br. Daga.	EDB breytingar	Br. Yr. Sp.	Br. Daga.	EDB breytingar	Br. Yr. Sp.	Staður	KA	Töln. nr.	Yfirlit	Staður	Samþykkt	Dagsetning	Verk nr.	Töln. nr.
									KA					Agúst 1996	96.517	21.03.82