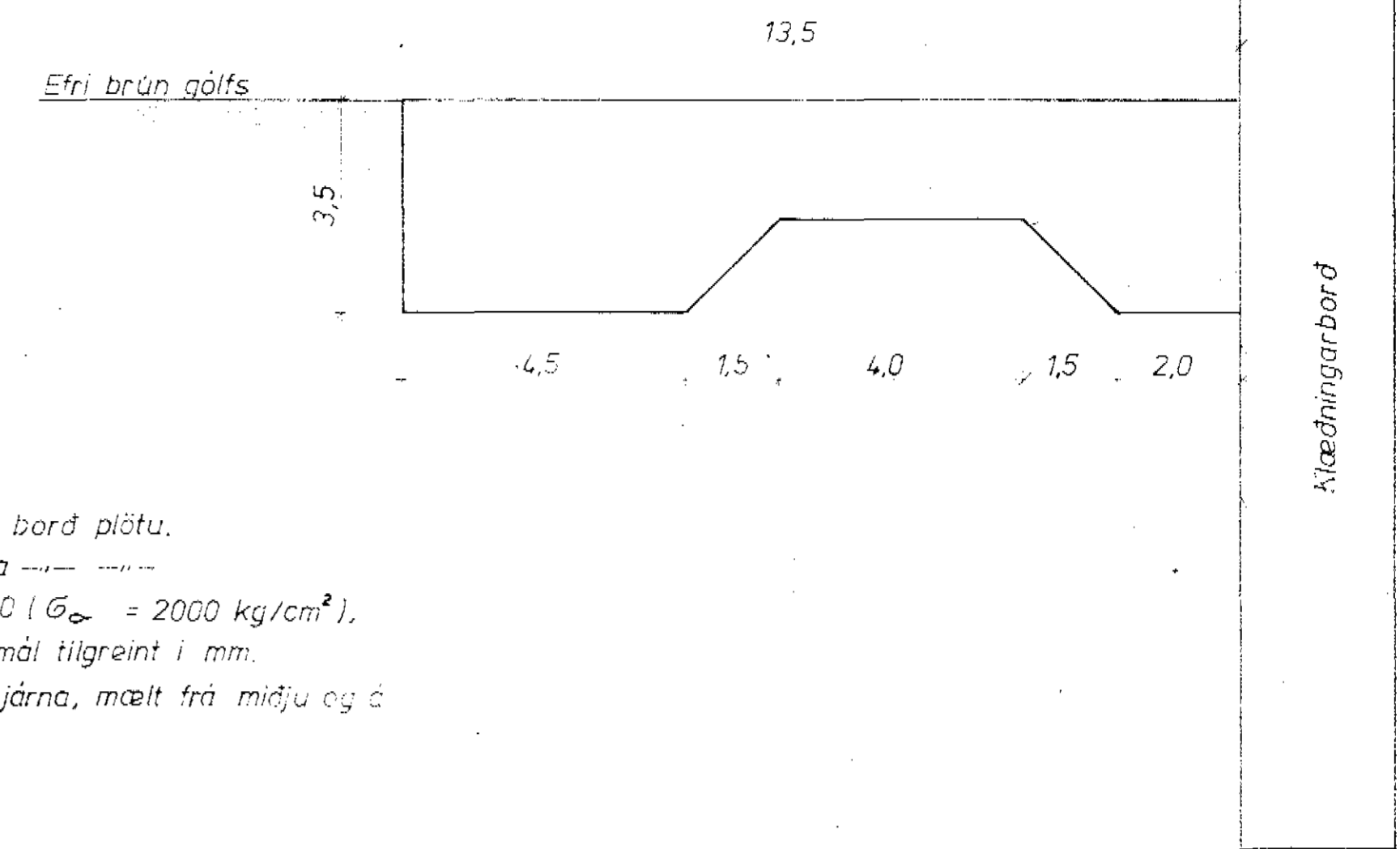


Pallur, steyptur í malarfyllingu

M=1:10

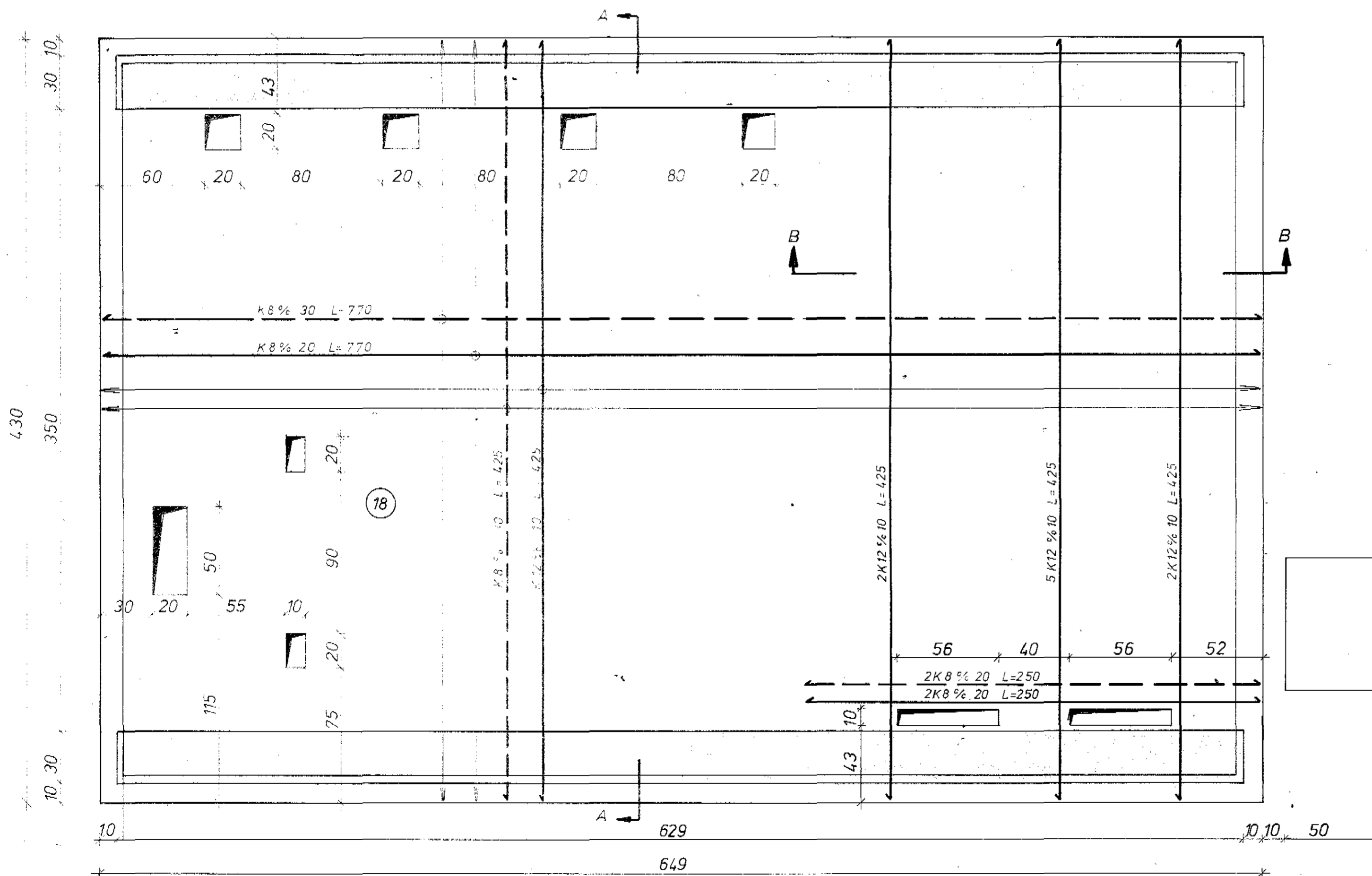
SKÝRINGAR

- Táknað járn við efra borð plötu.
- neðra ---
- K --- kambstál Ks 40 ($\sigma_m = 2000 \text{ kg/cm}^2$),
þvermál tilgreint í mm.
- % --- fjarlægð milli járna, mælt frá miðju og á

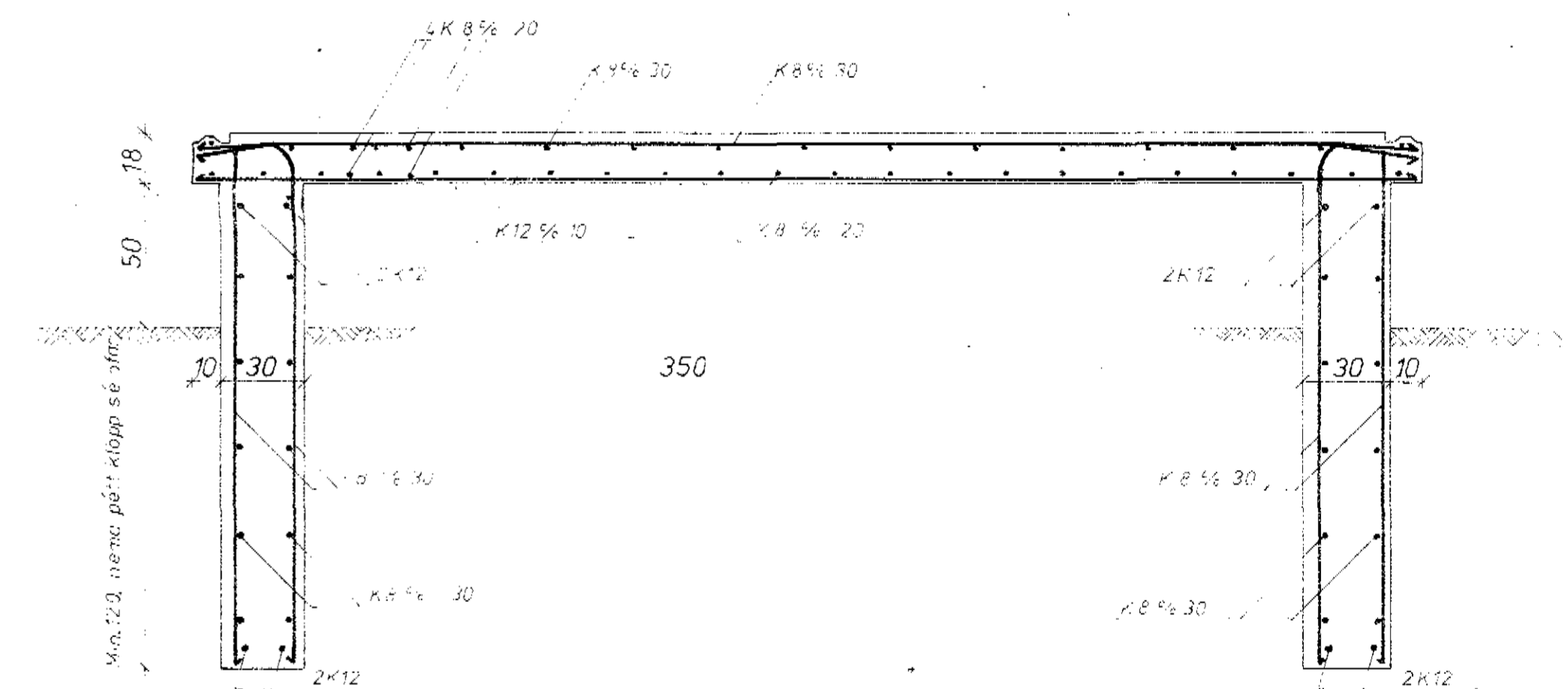


Mót fyrir fals í plötubrún M=1:1

Grunnmynd 1:20

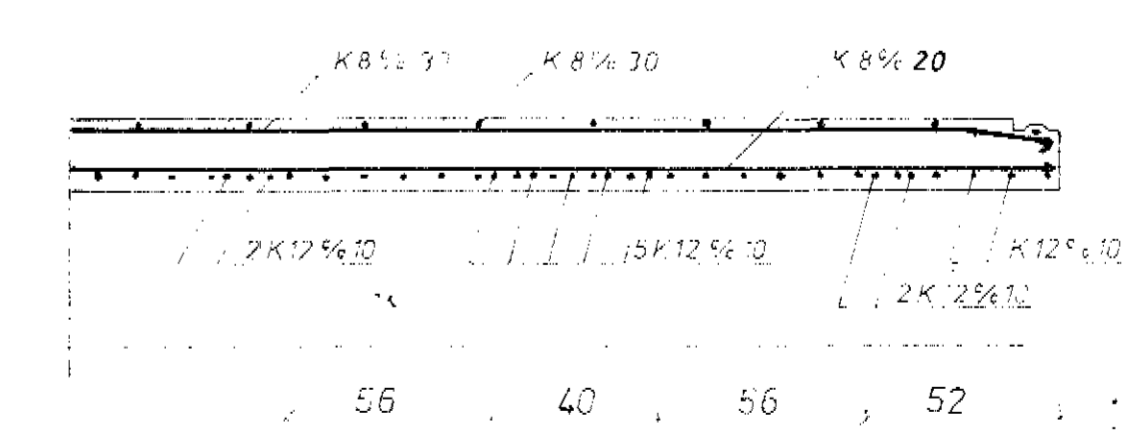


Snið A-A 1:20



Sökkjar standi á klöpp, möheliu, þéttum sandi eða mál.
(álag á grunn $\sigma_m = 2,4 \text{ kg/cm}^2$)

Snið B-B 1:20



- Járnsmagn
- Ks 40:
- K 12 420 m
 - K 8 730 m
- Steyptugæði S 200

Þar sem nauðsynlega þarf að klippa járn vegna gats, skal leggja jafnmörg aukajárn til hliðar við gatið. Þetta gildir þó ekki um 56 cm götin. Aukajárn skulu ná 50 cm út fyrir brún gats.

Rafagnateikning 2.2012.44
Útlífstekning 2.1963.42

Notendaspennistöð N5		
RARÍK Rafmagnsveitur RÁSÍÓF	Grunnmynd, sökkull, frágangur á sökkli. Járnateikning.	T. 7604.08 #24 U. Y. S. M=1:20, 1:1, 1:10 11284.42