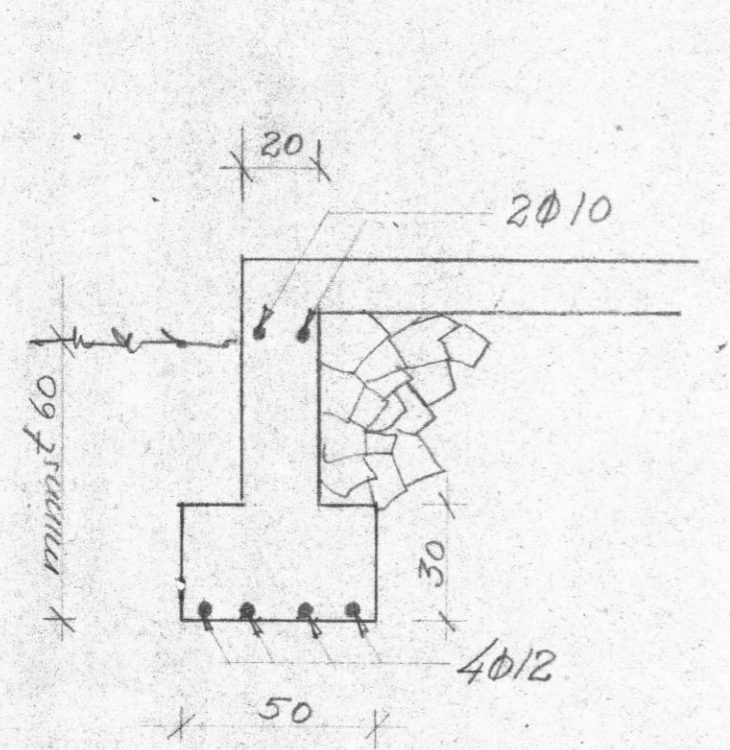
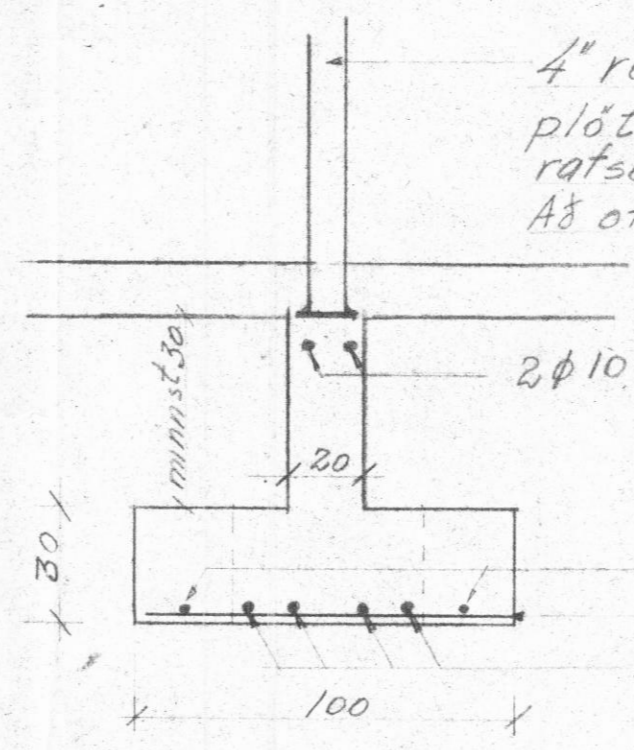


Beitingar og geymsluhus við Dálvikurhöfn.

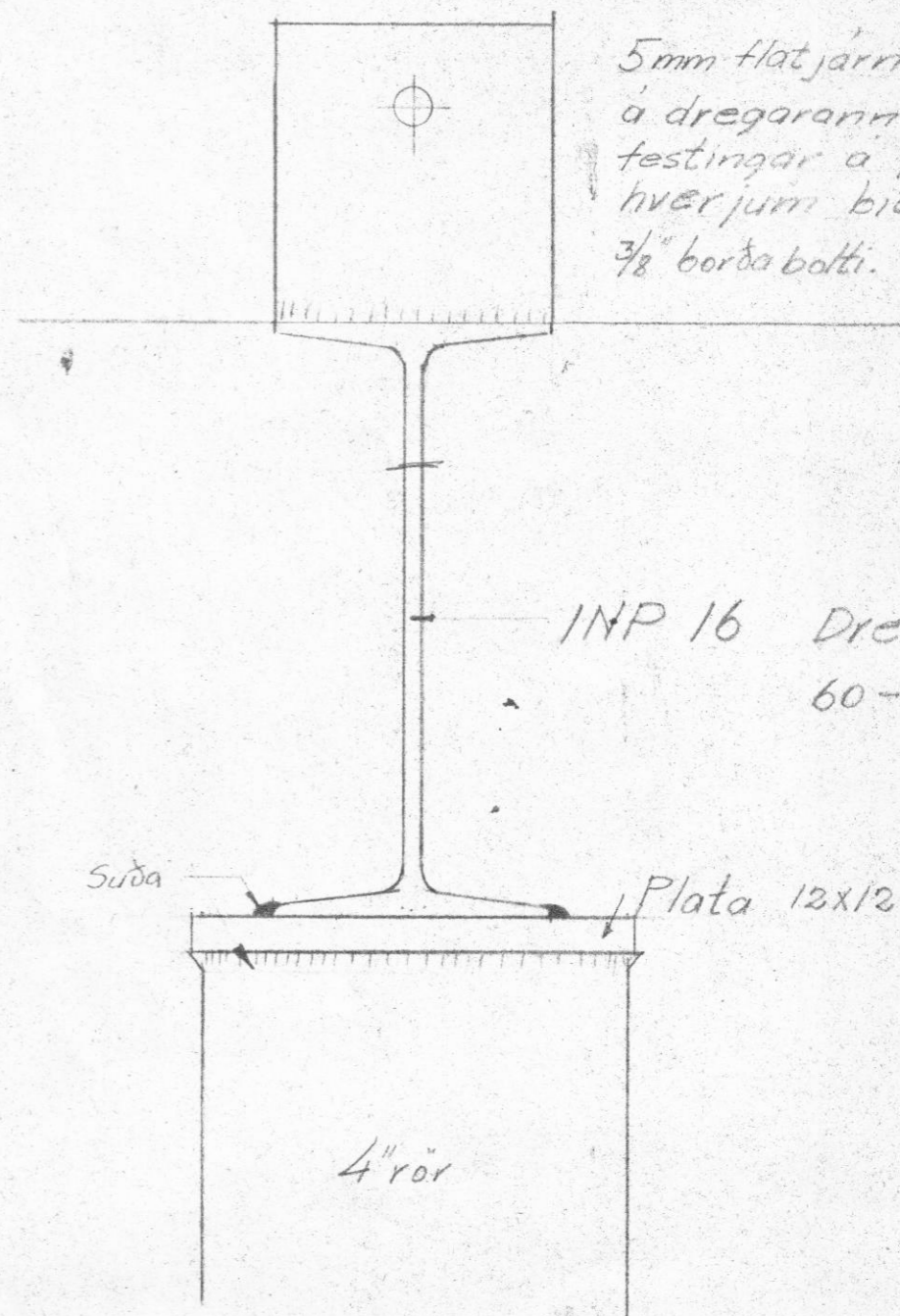
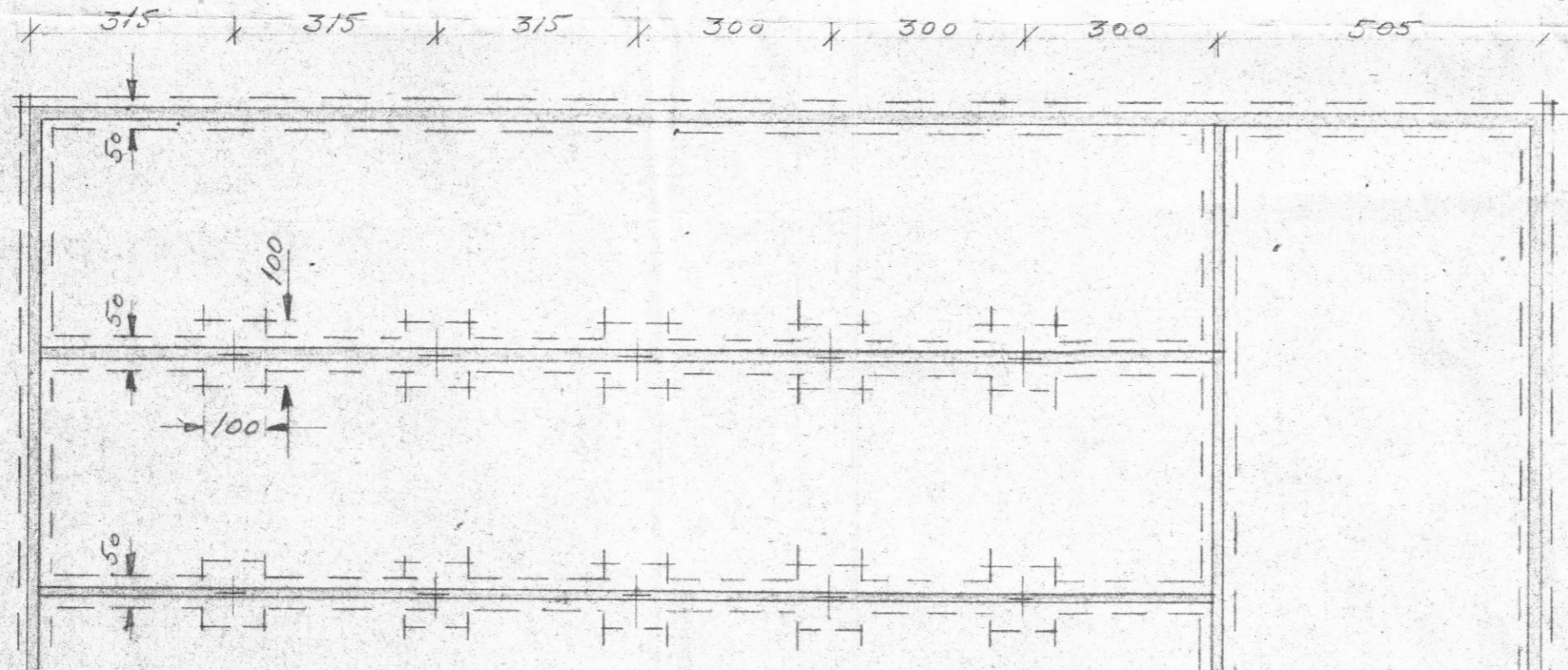


Skurður A-A
Vegg sökull. M 1:20



Skurður B-B
Súlu sökull M 1:20

4" rör með 15x15x1 cm
plötu að neðan
rafstöðin.
Að utan sjá skurð C-C



Skurður C-C M 1:2
Stöð og dregari á I. hæð

Á II. hæð:
Stöðir úr 4"x4" furu,
sem standast á við stöðir
Dregarar INP 16 met