

KALDVATNSHEIMÆÐ ÚR STALI SKAL BIKI ASFALTPRIMER OG MEÐ HEITU ASFALTI OG VEFJA SIÐAN MED STRIGA OG BIKI AFTUR MEÐ HEITU ASFALTI AÐ LOKUM SKAL BERA SEMENTSVATN YFIR ASFALTLAG PÍPUNNAR

SKÝRINGAR

A. NEYSLUVATN

1. INNTAK VATNS Í HÚS SÉ EINS OG MYND 1. SÝNIR.
2. SJÁ MÆLIGRIND Á BLAÐI 2.32 RÚMMYND HITALAGNA
3. ALLAR NEYSLUVATNSPÍPUR SKULU VERA GALVANISERAÐAR SKV. DIN 2440 EÐA DS 540 NAFNMÁLS RÖRA ER GETIÐ Í MILLIMETRUM.
4. LAGNIR Á LOFTI SKAL EINANGRA MED 20cm GLERULLAR - HÖLKUM OG VEFJA SIÐAN MED SÍSLPAPPA EÐA PLAST - DÚK. OFAN Á RÖRIN Á LOFTINU LEGGIST EINANGRUN SBR. MYND 2. FRÁANGUR LAGNA Í GÓLFRAUFUM SÉ SKV. MYND 3
5. EFST Á LÖÐRÉTTUM STOFNUM SKAL VERA 30cm LOFTPÚÐI ÚR 20mm RÖRI VIÐ HVERT TÆKI OG 25mm RÖRI VIÐ STOFN FRÁ INNTAKSHERBERGI UPP Á LOFT
6. Á GRUNNMYND ER MERKT VIÐ LÖÐRÉTTA STOFNA AÐ TÆKJUM MED n- OG FYLGIR TALA Á EFTIR SEM TÁKNAR HÆÐ STÚTA ÚR VEGG YFIR ENDANLEGU STEYPTU GÖLFI.
7. STOFNAR Í INNVEGGJAEININGUM SÉU SETTIR Í ÞAR TIL GERÐAR RAUFAR OG SKULU LAGNIR Á LOFTI TENGÐAR ÞEGAR INNVEGGJUM HEFUR VERIÐ KOMIÐ FYRIR.
8. AÐUR EN SAMSEYTI ERU EINANGRUÐ SKAL PRÓFA NEYSLUVATNSLAGNIR MED 10 kg/cm² VATNSÞRÝSTINGI OG SKAL HANN STANDA Í 24 klst ÁN ÞESS AÐ SAMSEYTI SMITI.

B. HITALAGNIR

1. INNTAK SÉ EINS OG MYND 1. SÝNIR
2. SJÁ MÆLIGRIND Á BLAÐI 2.22
3. ÖLL RÖR OG FITTINGS Í HITAKERFI SÉU SVÖRT SKV. DIN 2440 EÐA DS 540 NAFNMÁLS RÖRA ER GETIÐ Í MILLIMETRUM.
4. FRÁANGUR LAGNA Á LOFTI SÉ SKV. SKÝRINGU NR. 4 NEYSLUVATN EN LAGNA Í GÓLFRAUFUM SKV. MYND NR. 3.
5. ALLAR OFNATENGINGAR ERU 10mm OG SKULU GOLF - RAUFAR KOMA ÝMIST Á ENDA OFNSINS (EF STÚTAR ERU A-B EÐA C-D) EÐA Á MIÐJAN OFN (STÚTAR A-D EÐA C-B) OG ÞÁ SÉU RÖRIN BAK VIÐ OFNINN AÐ STÚTUNUM.

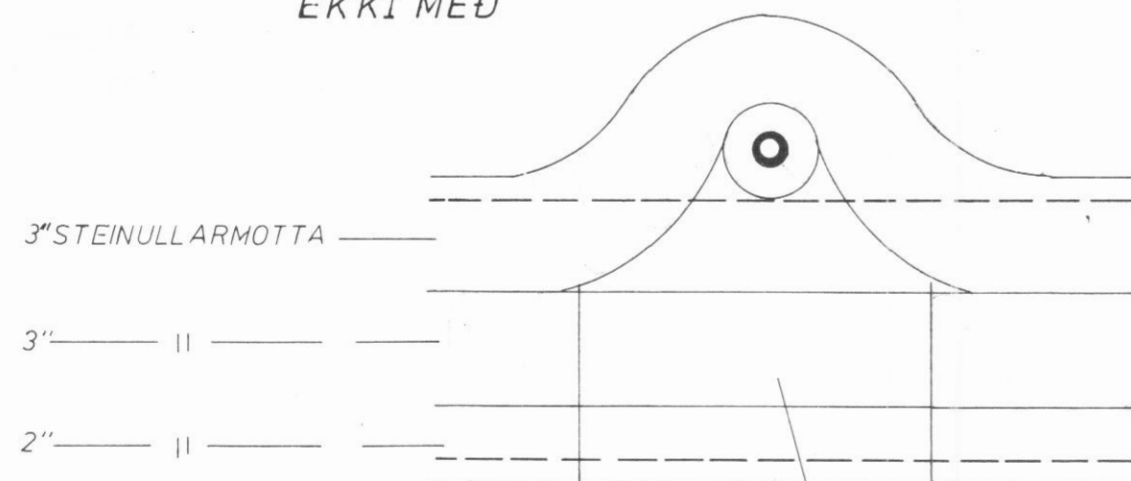
6. Á ÖLLUM OFNUM SÉ LOFTSKRÚFA OG DANFOSS HITASTILLIÐOKAR AF GERÐINI RAVL-10 EÐA FJVR-10 EÐA AÐRIR SAMBÆRILEGIR
7. AÐUR EN SAMSEYTI ERU EINANGRUÐ OG GÓLFRAUFAR FYLLTAR BIKI SKAL ÞRÝSTIÞRÓFA LAGNIRNAR MEÐ 6 kg/cm² VATNSÞRÝSTINGI ER STANDI Í 24 klst ÁN ÞESS AÐ SAMSEYTI SMITI.

C. FRÆRENNSLAGNIR

1. LAGNIR Í GRUNNI SKULU VERA ÚR PLASTI, STÍFU PVC EÐA STEINSTEYPTUM PÍPUM
2. PÍPURNAR SKAL LEGGJA Á ÞÉTTA UNDIRSTÖÐU OG SKULU ÞÆR LIGGJA Á BELGNUM EN EKKI Á MÜFFUM.
3. UNDIR OG YFIR RÖRUNUM SÉ 15cm SANDLAG.
4. MÁL Á PÍPUM ERU Í MILLIMETRUM, ÖNNUR ÖNEFND MÁL ERU Í SENTIMETRUM.
5. -0,35 TÁKNAR FJARLÆGD FRÁ EFRI BRÚN PLÖTU Í PÍPUBOTN.
6. FRÁANGUR OG EFNI SKAL FYLGJA GILDANDI REGLU - GERÐUM.
7. REGNVATNSLAGNIR SKULU VERA GÖTÓTTIR (PLASTBARKAR TD ICODREN EÐA LUBONYL) EÐA STEINPÍPUR MED ÖPÉTTUM SAMSEYTYM.

MYND 2. LAGNIR Á LOFTI

EKKI MED

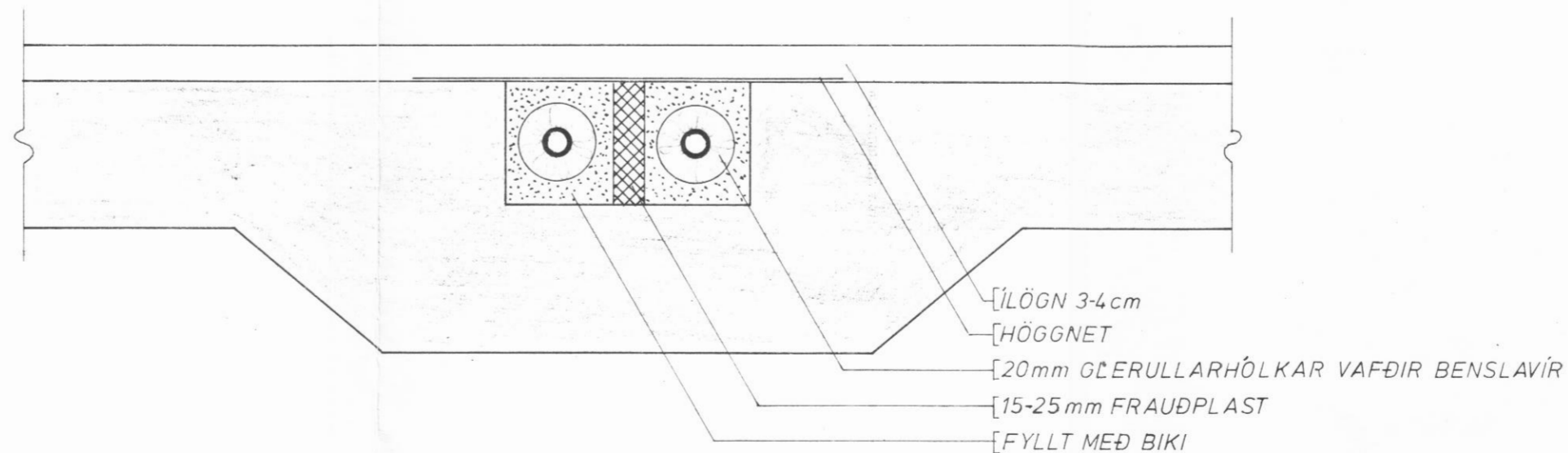


UNDIR LÖGNUM SKAL TEKID ÚR EINANGRUN Á CA 20cm BREIÐU BILI

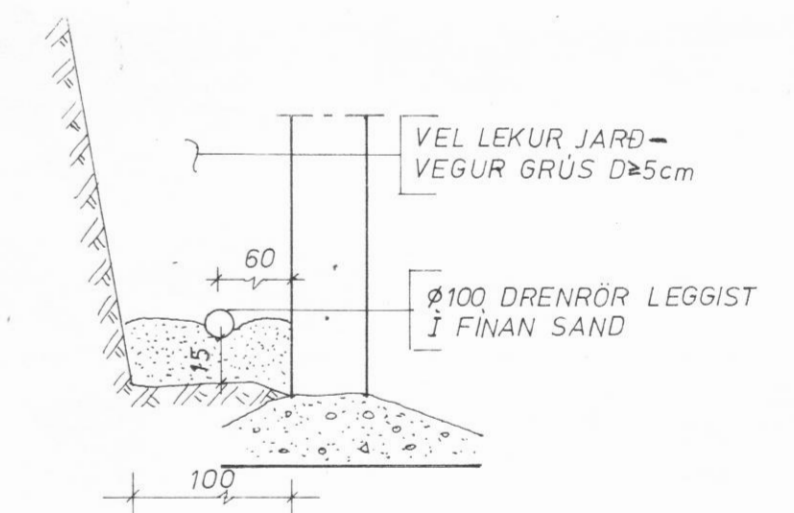
TÁKN.

— KALT NEYSLUVATN	— AÐRENNSLI	
--- HEITT NEYSLUVATN	----- BAKRENNSLI	
— KRANI, KALT VATN	— PRÝSTIJA FNARI	
— KRANI, HEITT VATN	— SLAUFULOKI	
— RENNILOKI	— VATNSMAGNSMÆLIR	— PRÝSTIMÆLIR
— EINSTREYMISLOKI	— SÍA	— HEMILL
— STILLIKRANI	— STOFNLOKI	— HORNLOKI
— ÖRYGGISLOKI	— ÞRÍVEGALOKI	— DÆLA
— SJÁLFEVIRKUR LOKI	— HITAMÆLIR	— TÆMING

MYND 3. LAGNIR Í GÓLFRAUF



SNIÐ Í DRENLOGN 1:20



Br. Dags. Breyting varðar.

Verkfræðipjónusta
Guðmundar Óskarssonar
Ráðgefandi verkfræðingar
Skiptolt 19 Reykjavík Sími 15945

DAGHEIMILI DALVÍK
1. ÁFANGI

LAGNIR ALMENNT

Reykjavík: SEPT, '79

Teikn: H.H.	Kvarði: 1:10 1:5
Reikn: H.H.	Verk nr.:
Yfir: 90	Bl. nr. 2.01.
Samb: 90	