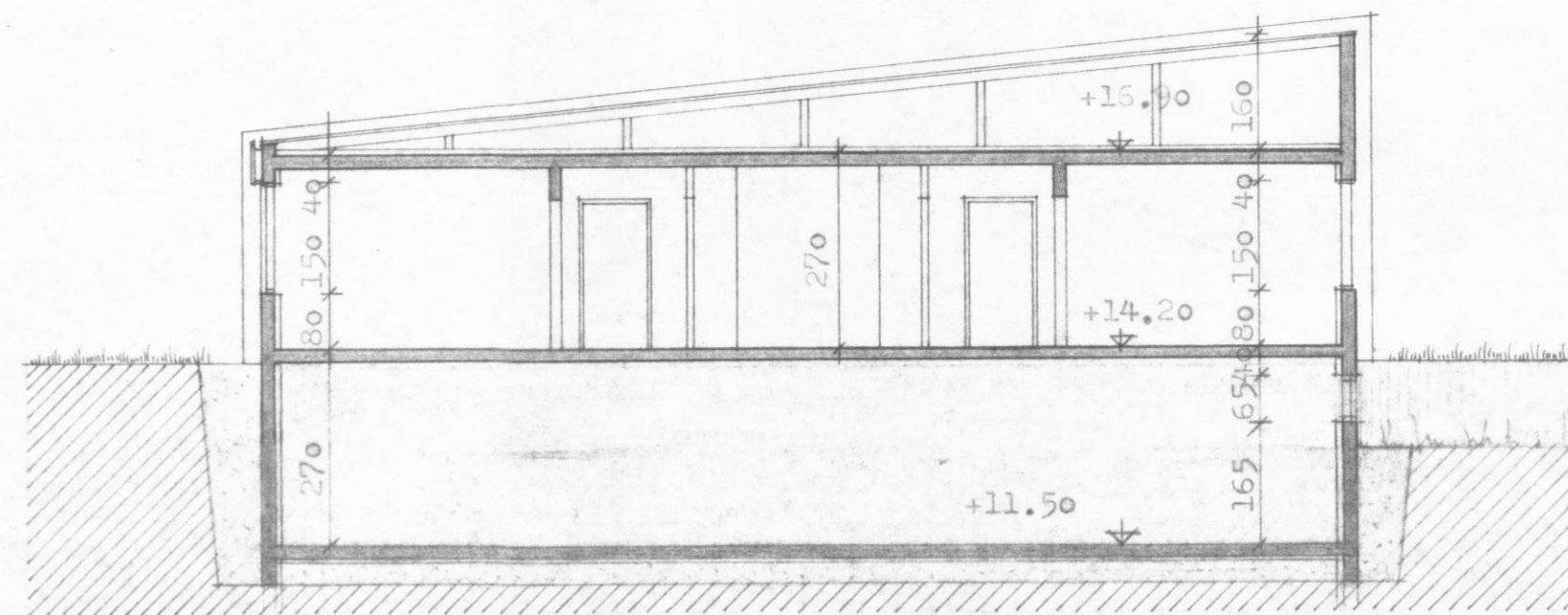
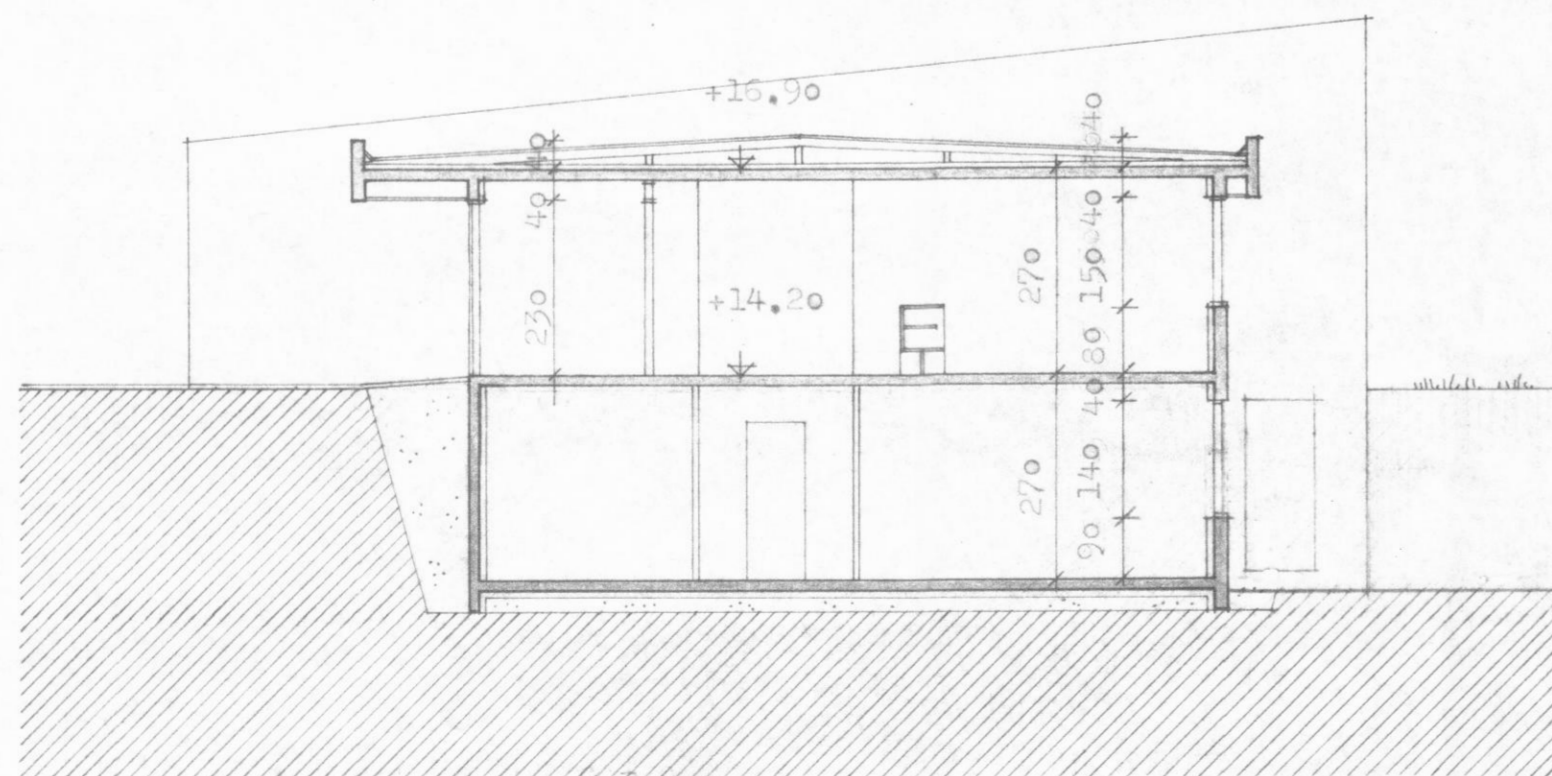


skurður A-A



skurður B-B



skurður C-C

Flátmál (innanmál steypu)

baðherb.	5,2 m ²
andd.+eldh.	8,5 -
svefnherb.	11,3 -
stofa	13,3 -

einst.herb. 12,3 m²

íbúð 39,5 m²

Grunnflötur 1. hæðar	1128 m ²
kjallari	710 -
Flátmál samtals	1838 m ²
Rúmmál samtals	5958 m ³

fjöldi fjöldi vistmanna

íbúðir	20	40
einst.herb.	3	3
		43 vistmenn

Elðvarnarkerfi

1. neyðarlýsing á göngum
2. reykskynjarakerfi
3. útgangar merktir með upplýstu skilti
4. stigahús lokað í kjallara með B-30 hurðum tengdum reykskynjarakerfinu
5. slöngukefli á hverjum gangi með 30m slöngu

Breytt í júní 1975
breytt í júlí 1975

Dvalarheimili aldraðra á Dalvík
Skurðir

KARL-ERIK ROCKSÉN ARKITEKT
SKIPHÓLTI 1 REYKJAVÍK, Síma 25240

KVARDI 1:100
DAGS. apríl 74
TEIGN. ásm
YFIRF.