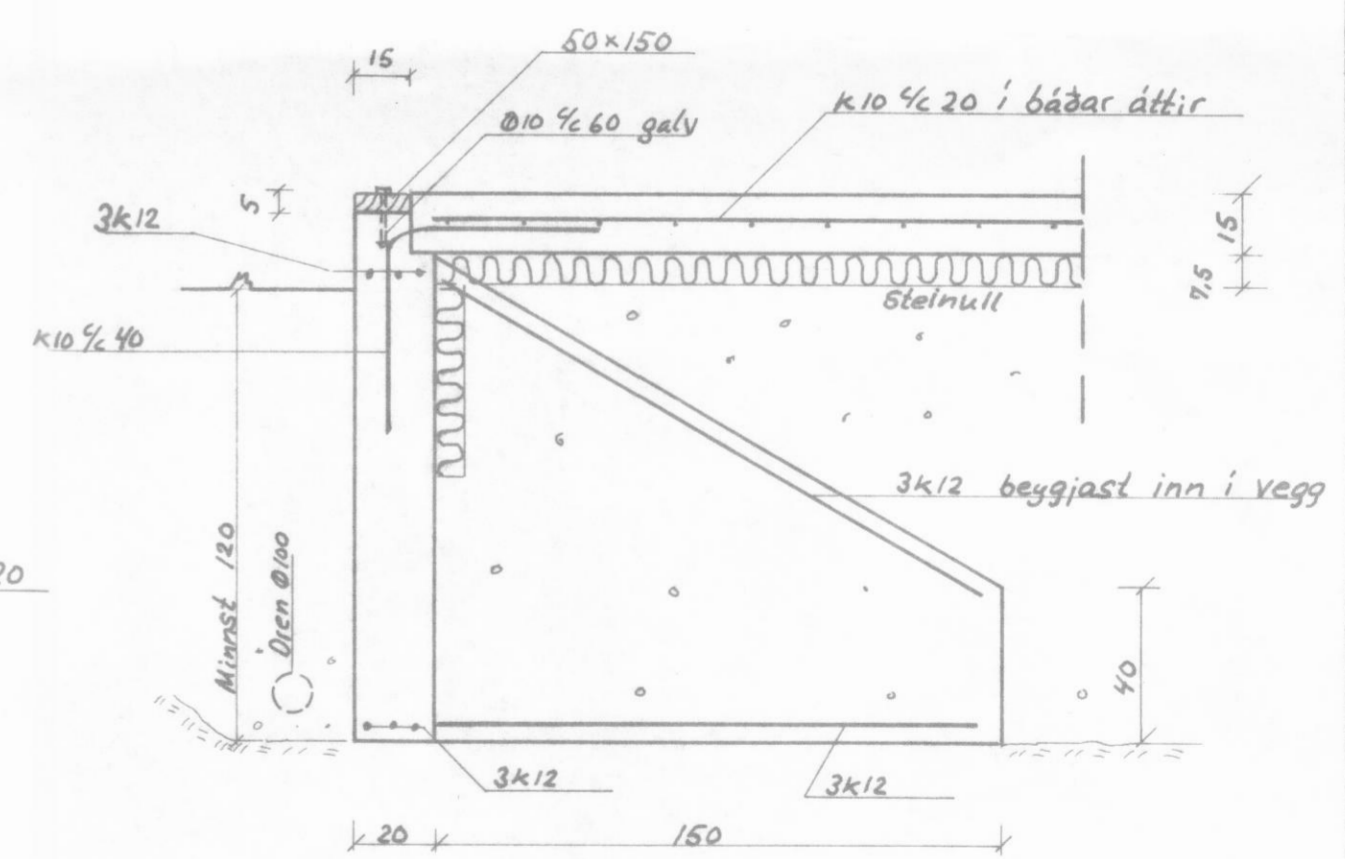


Undirstöður skulu standa á traustum jarðvegi, sem þóir álagið  $0,7 \text{ kpl/cm}^2$  (föst skriða)  
 Undirstöður skulu ná minnst 120cm niður fyrir endanlegt jarðvegsgfirborð  
 Undir botnplötu skal fylla með frostþolnu burðargóðu efni, sem skal þjappa í minnst 95% "standard proctor"  
 Þjappa skal samtímis innan og utan við sökkla  
 Öll steypa skal vera S-200



**SNID A-A 1:20**

|     |          |                |      |
|-----|----------|----------------|------|
| Nr. | Dags.    | Breyting       | Af   |
| 1   | 11/6 '87 | Súluundirstaða | Þ.J. |

|                                  |                     |
|----------------------------------|---------------------|
| VERKFRÆDISTOFA SIGLUFJARÐAR      | BLAÐ 1              |
| YTRA GARÐSHORN SVARFARÐARDALSHR. | 1:50<br>KVARDI 1:20 |
| UNDIRSTÖÐUR OG BOTNPLATA         | Dags. Maí '87       |
|                                  | Reikn. Þ.J.         |
|                                  | Teikn. Þ.J.         |
|                                  | Nr. 87043           |

Samb. *Þorleinn Þ. Gunnarsson*