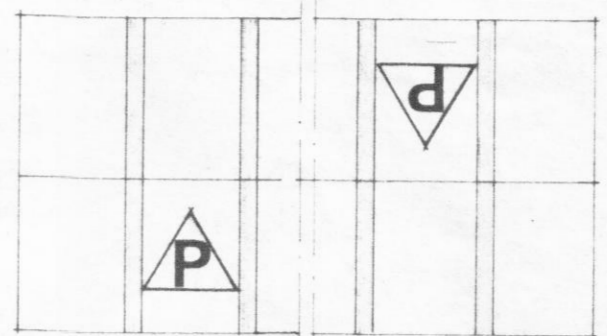
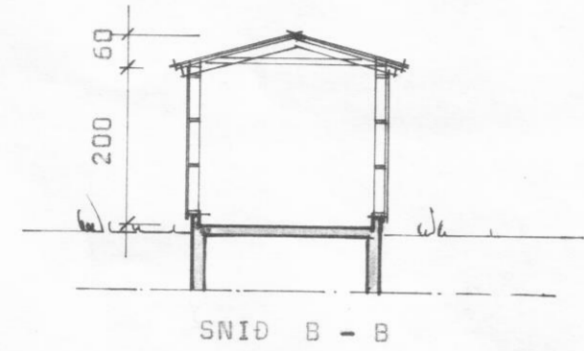

 Mála skal á báða þakfleti hvítan  
 jafnarma þríhyrning.  
 Innen í þríhyrninginn skal mála  
 stórt reutt P.



HLUTATEIKN: Þakmynd M 1:250



Minkaskáli skal vera með opinn kjöli 10-12 sm. eða strompa ca. 1.0 m á hverjar 20 læður. Loftræstiop á hliðum skulu vera ca. 12-15% af gólfpleti.

Samanlagður birtuflötur í þeki og veggjum skal vera a.m.k. 25% af gólfpleti.

Setja skal fest net 50/12c-1,8 eða 1x1"x15x13G í öll loftræstiop.

Setja skal sjálfvirka lokun á hurðir, t.d. gorm eða lóð.

