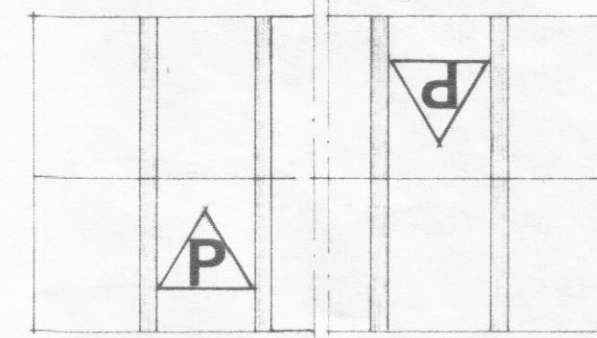




Mála skal á báða þakfleti hvítan jafnarma þríhyrning.
Innan í þríhyrninginn skal mála stórt reutt P.



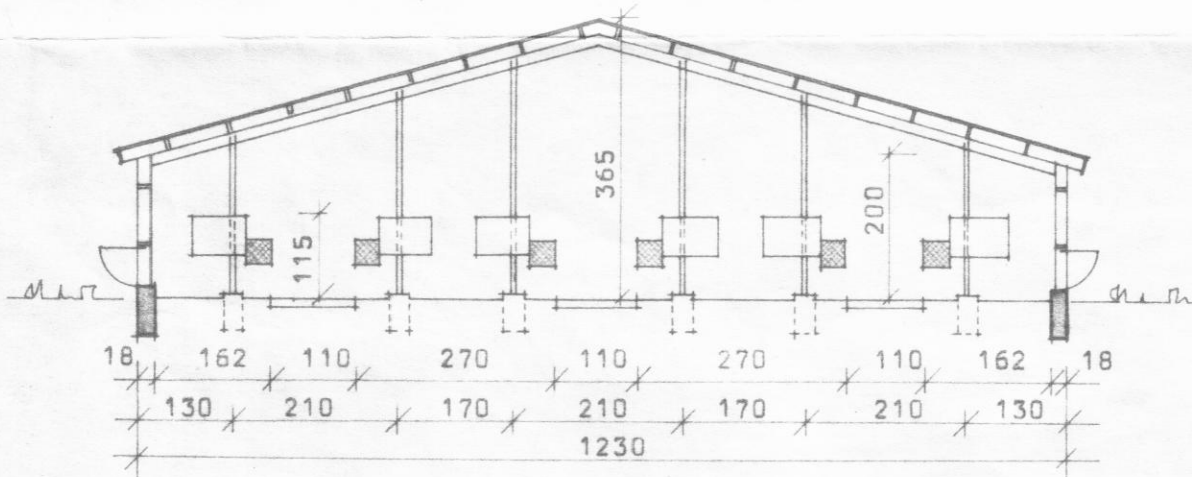
HLUTATEIKN: Þakmynd M 1:250

Minkaskáli skal vera með opinn kjöli 10-12 sm. eða strompa ca. 1.0 m² á hverjer 20 læður. Loftræstiop á hlíðum skulu vera ca. 12-15% af gólfhleti.

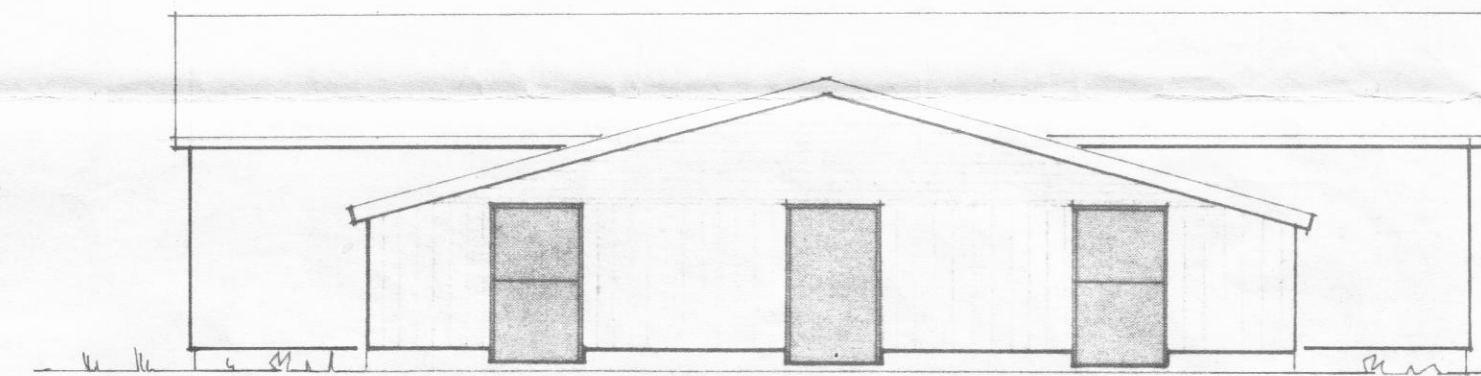
Samanlægður birtuflötur í þaki og veggjum skal vera s.m.k. 25% af gólfhleti.

Setja skal fast net 50/12c-1,8 eða 1x1"x15x13G í öll loftræstiop.

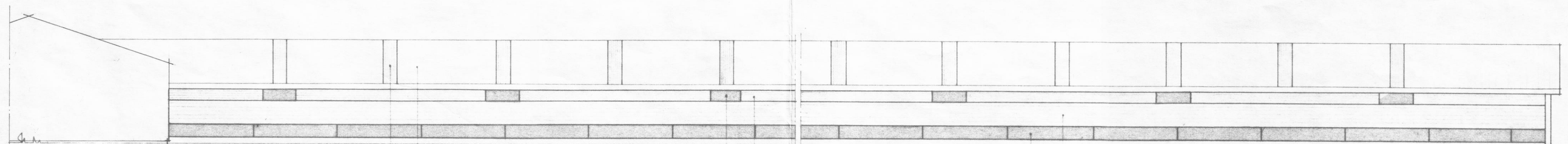
Setja skal sjálfvirke lokun á hurdir, t.d. gorm eða lóð.



SNID A - A



GAFLMYND SKÁLA
BÁÐIR EINS.



HLIDARMYND SKÁLA
ALLAR EINS.

Þakjárn nr. 24
Báruplast

Báruplast
Opnanlegir flekar

Þakjárn nr. 24
Flekar, annar hver opnanlegur

BL BYGGINGASTOFNUN LANDBÚNADARINS
LAUGAVEGI 120, REYKJAVÍK, SIMI 25444

ÞVERA Í SKÍÐADAL, SVARFADARDALSHR., EY.
-FÉLAGSBÍÐ

MINKASKÁLAR I & II

ÓTLIT

TEIKN. NR. 85-5258/2

BREYTT FRÁ

MÆLIKVARDI 1:100

DAGSETNING 26.5.1987

TEIKNAD GMD