



20.04.2011

ÚTGÁFUFRILL

Table with columns: NÖMÉR, DAGS, SKÝRINGAR, HANNAD. Contains project details like 'BYGGINGARTEIKNING' and 'EMJ'.

SKÝRINGAR:

V. ÁLAGSSENDUR:

NOTÁLAG: ÁLAGSTILHÖGUN ER Í SAMRÆMI VÍÐ ISLENSKAN STADAL ÍST 12 (DS 410) SNÚÁLAG: 1,0 kN/m² GÖLFPLÖTUR: 1,5 kN/m²

VINDÁLAG:

ÁLAGSTILHÖGUN ER Í SAMRÆMI VÍÐ ISLENSKAN STADAL ÍST 12 (DS 410) VINDSVEDI l: V = 50,0m/sek, q = 1,60kN/m

JARÐSKJÁLFTAÁLAG:

ÁLAGSTILHÖGUN ER Í SAMRÆMI VÍÐ ISLENSKAN STADAL ÍST 13 V = Z x K x C x W Z = 1,00 K = 1,33 C = 0,10 W = HEILDAREIGNÁLAG (AUK 25% AF NOTÁLAGI)

VÍ GRUNDUN:

GRUNDUN ER Í SAMRÆMI VÍÐ ISLENSKAN STADAL ÍST 15 (DS 415) GRUNDAD ER Á BERANDI JARÐVEG MESTA ÁLAG ER 0,3 MPa (3,0 t̄p/cm )

VÍ MÁLSETNING:

ÖLL ÖNEFND MÁL OG ÞVERSNIÐSSTÆRDIR ERU Í MM HÉÐARKÓTAR ERU Í M A TÁKNAR KÓTA (HED) B TÁKNAR PLÖTUPYKKT 23,60 TÁKNAR KÓTA (HED) Á GRUNNMYND

VÍ AÐRAR SKÝRINGAR:

SNÍÐ: NÖMÉR SNÍÐS DEILI: NÖMÉR DEILIS 001 X Y 002 X Y

X: NR. TEIKNINGAR ÞAR SEM SNÍÐ/DEILI ER TEKID Y: NR. TEIKNINGAR ÞAR SEM SNÍÐ/DEILI ER SÝNT

B MERKIR ÞITA S = SÖLU U = VEGG (SKERVEGG) V = UNDIRSTÖÐU

U001-Y MERKIR UNDIRSTÖÐU 001 SEM SÝND ER Á TEIKNINGU Y

BZ MERKIR BREYTINGU BZ

MERKIR SVEDI Í BIDSTÖÐU

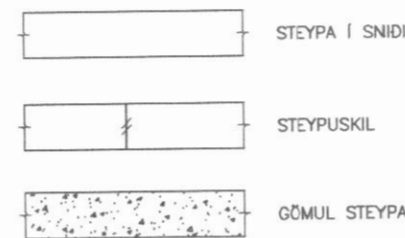
II. STEYPUVIPA:

STEYPA OG STEYPUVINNA SKAL VERA Í SAMRÆMI VÍÐ ISLENSKA STADLA ÍST 10 OG ÍST 14 (DS 411) FRAMKVEMDAFLOKKUR: B STEYPUDEIGI EINSTAKRA BYGGINGARHLUTA:

Table with columns: BYGGINGARHL., BRÖTFL. N/mm² (kp/cm²), SEMENTSMAGN kg/m³, V/S - TALA. Row for ALLIR: C25, >300, 0,55

ÞYKKLEIKAFLOKKUR: ÞF, SIGMÁL 5-10cm LOFTINNHALD: 5,5%

TÁKN:



III. TRÉBOK:

ALLT EFNÍ OG VINNA SKAL VERA Í SAMRÆMI VÍÐ ALLT EFNÍ OG ISLENSKAN STADAL ÍST/DS 413 LÍMTRÉ SKAL VERA AF STYRKLEIKAFLOKKI L40

TIMBUR Í BURDARVIRKI SKAL ALLT STANDAÐ KRÖFUR SEM GERÐAR ERU TIL TIMBURS AF STYRKLEIKAFLOKKI K24

ADRIR VIDIR MEGA VERA AF STYRKLEIKAFLOKKI K18 ÞAR SEM TIMBUR LIGGR AD KALDRI STEYPU SKAL SETJA RÆMU AF TJÖRUPAPPA Á MILLI.

ALLIR NAGLAR, BOLTAR OG FESTJÁRN Í ÞÖKUM SKULU VERA SINKHÖÐUÐ SBR. ÍST/DS 413.

MÖRBOLTAR: L=150/80 MERKIR LENGÐ BOLTA: 150mm OG FESTIDYPT:80mm FYLGJA SKAL FYRIRMÆLUM FRAMLEIDANDA VÍÐ UPPSETNINGU Á BOLTUM, MÖRBOLTUM, FESTJÁRNUM O.S.FRV.

FYRIR FESTINGAR Á TIMBRI SKAL NOTA VÍÐEIGANDI FERKANTADAR SKINNUR UNDIR BOLTA.

N TÁKNAR VENJULEGAN FERHYNDAN SAUM K TÁKNAR KAMBSAUM.

IV. STÁLVIK:

ALLT EFNÍ OG VINNA SKAL VERA Í SAMRÆMI VÍÐ ÍST/DS 412 OG ÍST EN-STADLA.

STÁL Í ÞITUM, PROFILUM OG PLÖTUM SKAL VERA AF GEFADFLOKKI S235JO SKV. ÍST EN 10025:1990 + A1:1993

SUDUEFNI SKAL VERA SAMSVARANDI AD GÆÐUM.

BOLTAR SKULU VERA AF GEFADFLOKKI 8,8.

ALJAR SUDUR SKULU UPPFYLLA SAUMFLOKK B SKV. ÍST/DS 412 (FLOKKUR C SKV ÍST EN 25817)

SUDUMENN SKULU HAFNA HEFNISVOTTORD SKV. ÍST EN 287-1.

ALLT STÁL SKAL VERA HEITSINKHÖÐAD SKV. SÆNSKUM STADLI S33583, KLASS B.

I. BENDISTÁL:

GÆÐI BENDISTÁLS SKULU VERA Í SAMRÆMI VÍÐ ÍST 14 (DS 411). FLOKK b2 LÁGMARKS SKRÍDMÖRK: fyk = 400 MPa SEIGLA, Þ.E. BROTSPENNI/FLOTSPENNI: 1,15 ≤ ft/fy ≤ 1,35 BROTLENGING: ≥ 6%

UM JÁRNENDINGU GILDA ÁKVÆÐI ÍST 10 OG ÍST 14 (DS 411)



BEYGING OG SKEYTING JÁRNA:

Table with columns: ÞVERMÁL JÁRNS, d mm; BEYGMÁL BEYGUHRINGS, D mm; SKEYTILENGD JÁRNA S mm. Values for d: 8, 10, 12, 16, 20, 25. Values for D: 24, 30, 36, 96, 120, 150. Values for S: 350, 400, 500, 650, 800, 1000.

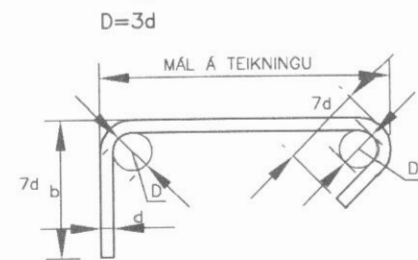
EF SKEYTT ER MEIRA EN FJÖRÐA HVERT JÁRN Í SAMAN ÞVERSNIDI SKAL AUKA SKEYTILENGD UM 40%

ATHUGA ÞER AD EIGI ER LEYFLEGT AD BEYGJA BENDISTÁL EF LOFTHITI ER UNDIR -5°C

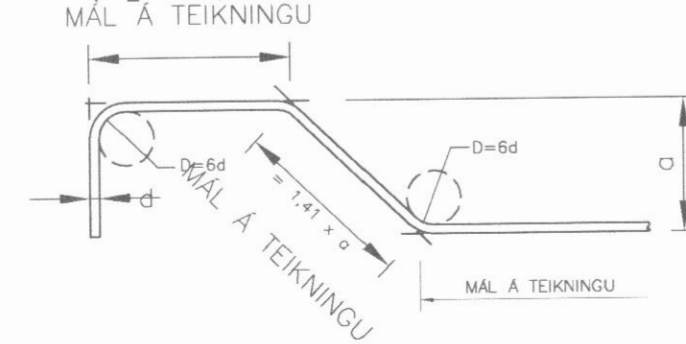
LYKKJUR: (d ≤ 12mm)



ÞVERBÖND: (d ≤ 12mm) D=3d



BURDARJÁRN: (d ≥ 16mm)



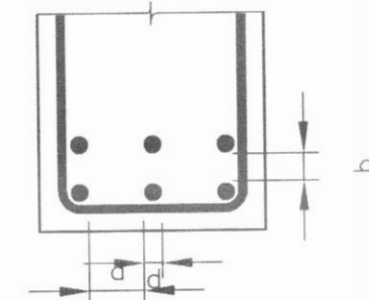
FJARLEGD JÁRNA FRÁ STEYPTU YFIRBORDI:

Table with columns: BYGGINGARHLUTAR ADSTÆÐUR, FJARLEGD JÁRNA FRÁ STEYPTU YFIRBORDI NEMA SERTEIKNING SÝNI ANNAD., PLÖTUR mm, VEGGIR mm, BITAR OG STODIR mm. Rows for INNAHÖSS, UTANHÖSS OG ANNARSSTADAR ÞAR SEM RAKI ER MIKILL, ÞAR SEM SJÖRÖK ER AD RADI.

STEYPUHULA Á BURDARJÁRN SKAL ÞÓ HVERGI VERA MINNI EN 1,5 x d ÞANNIG SKAL GENGD FRÁ BENDINGU Í MÖTUM, AD ALLAR STANGIR SEU Á ÞEIM STAD SEM TIL ER ETLAST SKV. UPPDRÁTTUM OG TRYGGT SE AD ÞÆR HREYFIST EKKI ÞEGAR STEYPT ER. SKAL Í ÞVI SKYNI NOTA FJARLEGDARKUBBA OG STÖLA. VIKMÖRK Á STADSETNINGU JÁRNA Í ÞVERSNIDI ER ±5mm

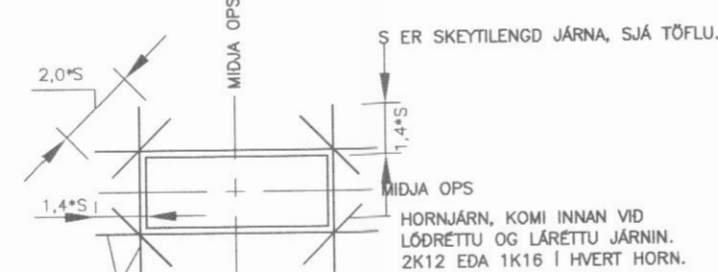
MILLIBIL JÁRNA Í ÞITUM:

a = 2xd, ÞÓ MINNST Dmax + 10mm b = 1,0xd, ÞÓ MINNST Dmax. D = KORNASTÆRÐ Í STEYPU



FRÁGANGUR JÁRNA Í KRINGUM ÖP:

SE EKKI ANNARS GETID KOMI AUKALEGA JÁRN UMHVERFIS GLUGGA, HURDIR OG GÖT Í PLÖTUM OG VEGGJUM ER SVARA TIL ÞEIRRA JÁRNA SEM KLIPPT ERU Í SUNDUR, ÞÓ ALDREI MINNA EN 2 K12 ER NÁJ 50cm ÖT FYRIR ÖP.



SETJA SKAL AUKAJÁRN EINS NÁLEGT ÖPI OG HÉGT ER. (HELMINGUR JÁRNA SEM SKERAST Í SUNDUR VEGNA ÖPS).

FRÁGANGUR JÁRNA Í HORNUM OG ENDUM:

