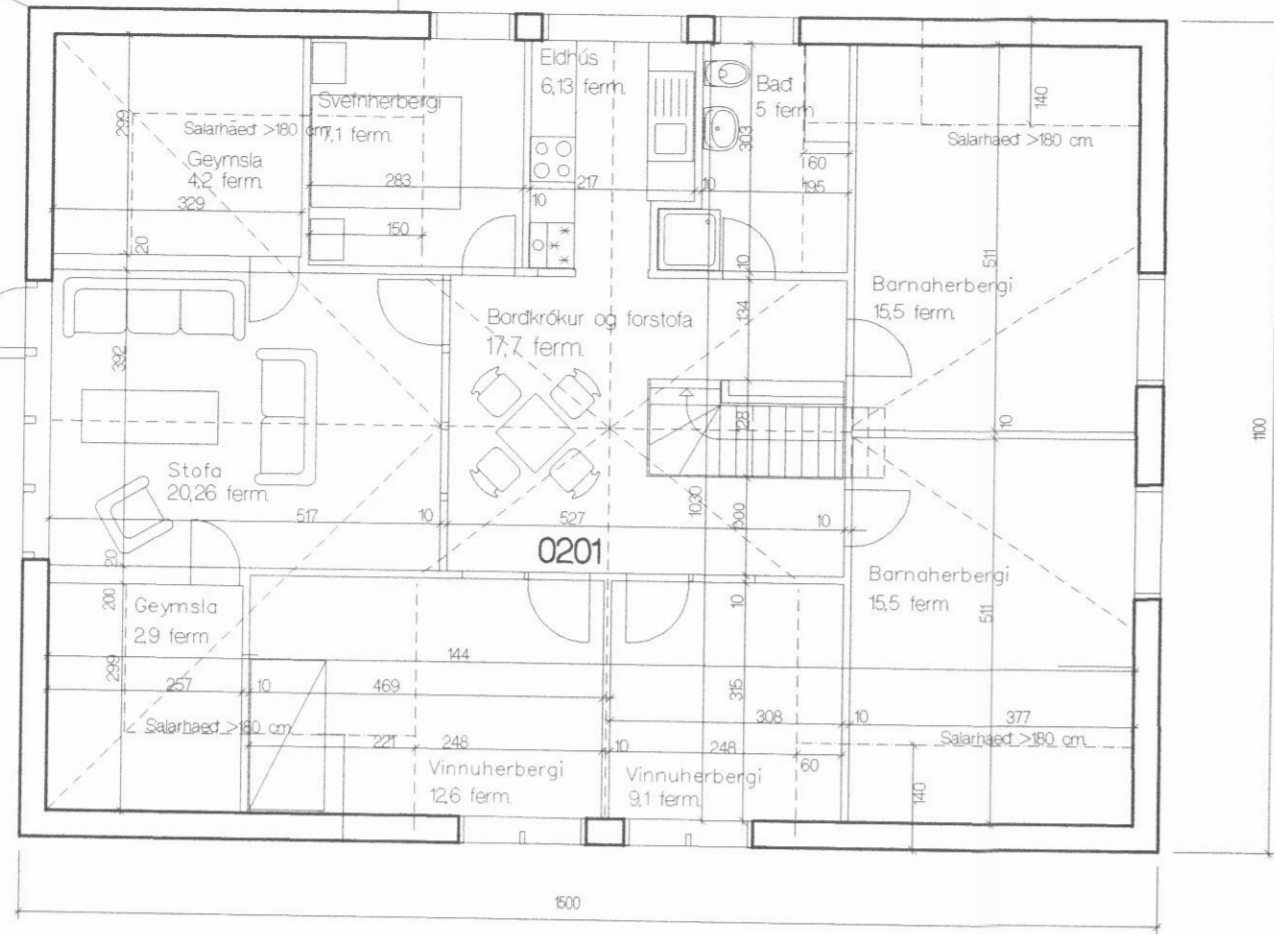
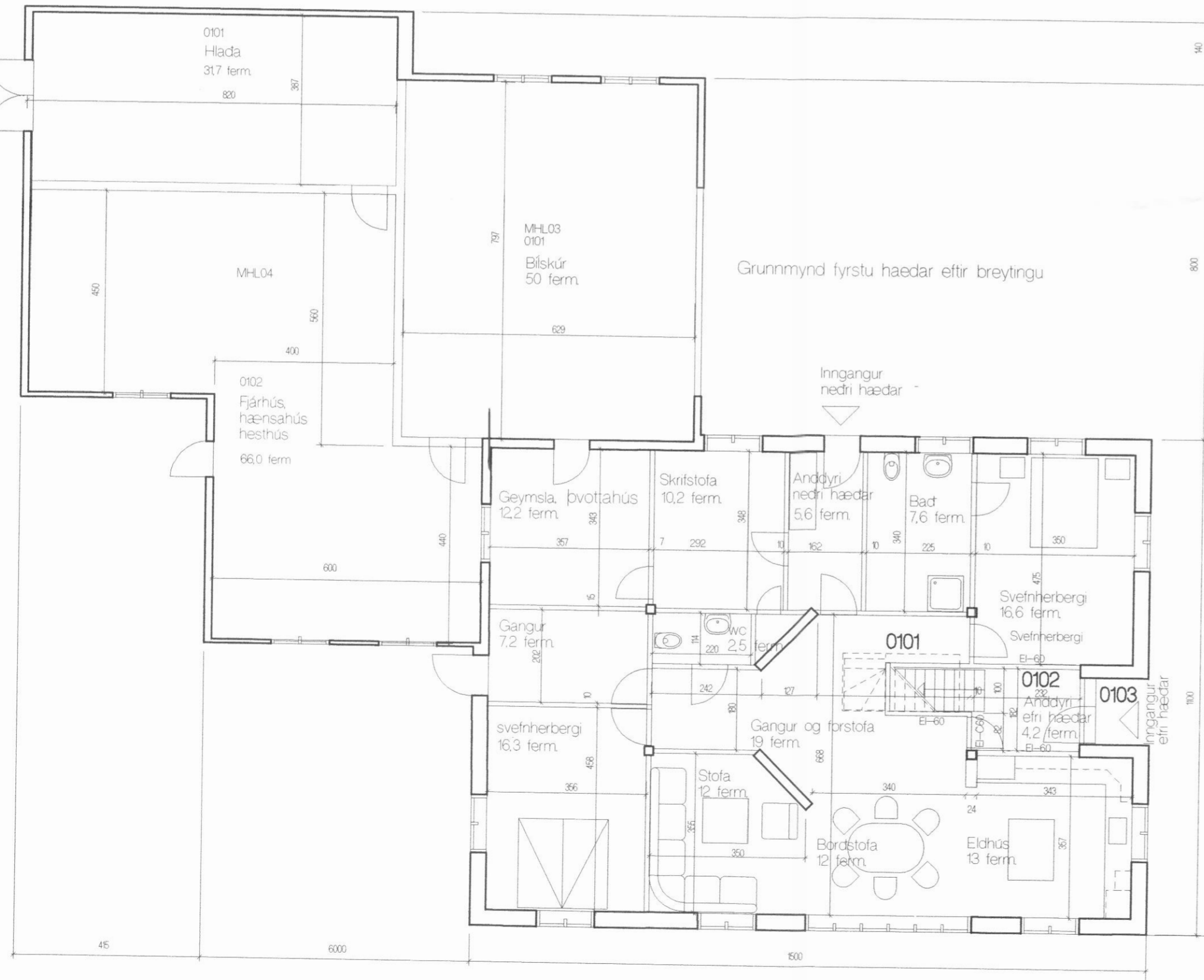


Grunnmynd efri hæðar eftir breytingu

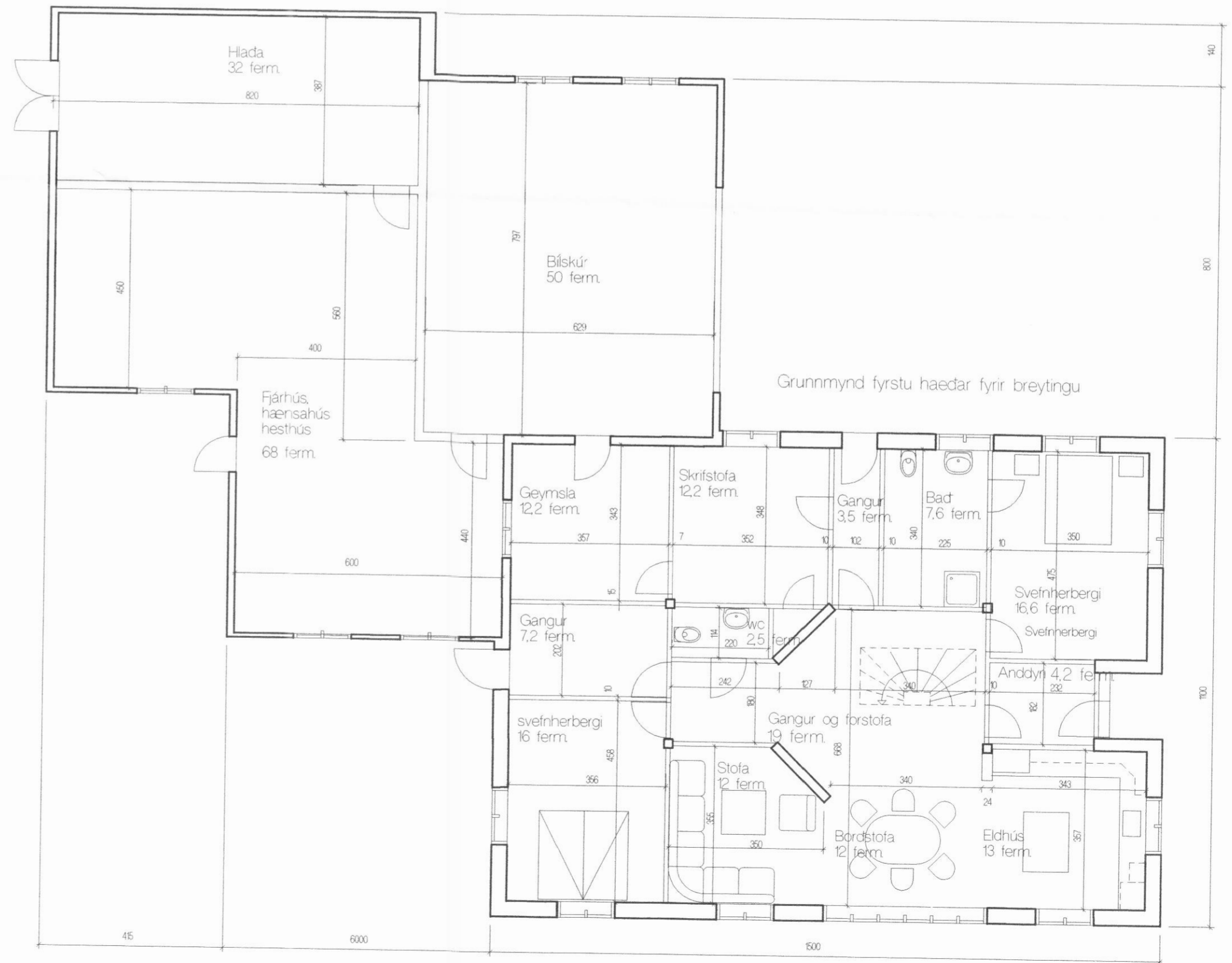


Sótt er um leyfi byggingarnefndar til þess að innrétta tvær sjálfstæðar íbúdir í húsinu. Hvor íbúd hefur sinn inngang. Íbúd neðri hæðar hefur inngang að nordan en íbúd efri hæðar að austan. Veggur sem skilur milli anddyris annarrar hæðar og íbúðar neðri hæðar verður EI-60.

Grunnmynd fyrstu hæðar eftir breytingu



Grunnmynd fyrstu hæðar fyrir breytingu



Laugasteinn í Svarfadardal  
 Skiping í tvær íbúdir  
 Grunnmyndir í mkv. 1:100

Rvk 18.8.2000 Hörleifur Stefánsson kt. 121247-3489  
 H. H. Stefánsson