

# HITALÖGN SKÝRINGAR

- TÁKNAR FRAMRÁSARLÖGN
- - - - - TÁKNAR BAKRÁSARLÖGN

PIPUR Í GÓLFHITALÖGNUM SKULU VERA PEX RÖR MED SÓREFNISKÁPU ÞVERMÁL OG MILLIBIL RÖRA ER GEFID UPP Á GRUNNMYND, ÞRÝSTIPÓL Á PÍPUM SKAL VERA VID 60°C VID 4.5 bar 50 ÁR FRÁGANGUR Á PÍPUM KEMUR FRAM Á TEIKNINGUM

GÓLFHITALAGNIR SKULU ÞRÝSTIPRÓFADAR SAMKVEMT LEIDBEININGUM FRAMLEIDANDA RÖRANNA

EFNI OG VINNA SKAL VERA Í SAMRÆMI VID GILDANDI REGLUGERDIR OG STADLA UM HEITAVATNSLAGNIR OG SKULU PÍPUR OG TENGI SKULU VERA MED RB-VOTTUN

# VATNSLÖGN SKÝRINGAR

- TÁKNAR KALT NEYSLUVATN
- - - - - TÁKNAR HEITT NEYSLUVATN

VATNSLAGNIR SKULU VERA PEX RÖR LÖGD Í FÓDURRÖR Í STEYPTA PLÖTU, INNRI ÞVERMÁL RÖRA ERU GEFIN UPP Á TEIKNINGUM. PÍPUR OG TENGI SKULU VERA MED RB-VOTTUN

ÞRÝSTIPRÓFA SKAL VATNSLAGNIR MED 15 Bar SAMKVEMT LEIÐBEININGUM FRAMLEIDANDA RÖRANNA

KALT VATN UTANHÚSS SKAL VERA HEIL PEH-PLASTPÍPA DREGIN Í ÍDRATTARRÖR FRÁ TENGISTAD Í GÖTU AD SPINDLI VID HÚSVEGG. ÍDRATTARRÖR SKAL LEGGJA Í 150 mm SANDLAG, FYLLA SKAL MED SANDI 300 mm YFIR OG UMHERFIS RÖRID. DÝPT Á LÖGN SKAL VERA 1.2 m FRÁ ENDANLEGU JARDEGYSYFIRBORDI

EFNI OG VINNA SKAL VERA Í SAMRÆMI VID GILDANDI REGLUGERDIR OG STADLA UM HEITAVATNSLAGNIR OG SKULU PÍPUR OG TENGI SKULU VERA MED RB-VOTTUN

# ALMENNAR SKÝRINGAR

- EV ELDHÚSVASKUR
- SB STEYPIBAD
- BK BADKAR
- HL HANDLAUG
- VS VATNSSALERNI
- RV RÆSTIVASKUR
- ÞV ÞVOTTAVÉL
- UV UPPÞVOTTAVÉL
- SK SLÖNGUKRANI
- GN GÖLFNIDURFALL
- GNG GÖLFNIDURFALL MED GEGNUSTREYMI
- ÞN ÞAKNIDURFALL
- BR BRUNNUR
- PVC PLASTRÖR POLYVINYLCHLORÍD
- PP PLASTRÖR POLYPROPYLEN
- PEH PLASTRÖR POLYETHYLEN
- Ø 100 ÞVERMÁL Á RÖRI 100 mm
- 20 o/oo HALLI Á RÖRI 20 mm Á 1.0 m
- PN LÖGN FER NIDUR
- PU LÖGN FER UPP
- IG LÖGN LIGGUR Í GÖLFI
- IE LÖGN LIGGUR Í EINANGRUN VEGGJAR
- IV LÖGN LIGGUR Í VEGG
- ÁV LÖGN LIGGUR UTAN Á VEGG
- UL LÖGN LIGGUR UNDIR LOFTPLÖTU
- YL LÖGN LIGGUR YFIR LOFTI
- YD LÖGN LIGGUR YFIR DYRAOPI

# FRÁRENNISLÖGN SKÝRINGAR

- TÁKNAR FRÁRENNISLÖGN
- - - - - TÁKNAR REGNVATNSLÖGN
- - - - - TÁKNAR JARDEVATNSLÖGN

STÆRD OG GERDIR GRUNNLAGNA ERU SÝNDAR Á TEIKNINGUM. RÖRSTÆRDIR INNRA ÞVERMÁL Í mm

LAGNIR OFAN BOTNPLÖTU ERU PP RÖR NEMA ANNAD SÉ TEKID FRAM Á TEIKNINGUM

ALLAR FRÁRENNISLAGNIR Í GRUNNI SKAL LEGGJA MED MINNST 20 o/oo HALLA. MESTI HALLI LAGNA 300 o/oo

FARA SKAL EFTIR LEIÐBEININGUM Í ÍST 65 UM LAGNASKURDI OG FRÁGANGUR Á LÖGNUM Í ÞEIM

KÓTAR Á RÖRUM MIDAST VID RÖRBOTN

UNDIR PÍPUR KEMUR 150 mm SANDLAG SEM ÞJAPPAST VANDLEGA, HÆÐ SANDLAGS SKAL VERA UNDIR BELG RÖRANNA OG SKAL TAKA ÚR FYRIR MÓFFUM RÖRANNA EFTIR ÞJÖPPUN

YFIR OG UMHERFIS JARDEVATNSLAGNIR SKAL SETJA SJÁVARMÖL NR 1 STEINASTÆRD 7 - 30 mm, LAGBYKKT 150 mm

ALLT LAGNAEFNI, PÍPUR OG TENGI, SKAL VERA MED RB-VOTTUN



NR. DAGS. BREYTING

SKÝRINGAR

SNERRA- In. 209852  
ÚR LANDI JARÐBRÚAR  
SVARFADARDALUR  
621 DALVÍK



KLÖPP ARKITEKTAR-VERKFRÆÐINGAR EHF  
NETHYL 2E, PÓSTHÓLF 10050, 130 REYKJAVÍK  
SÍMI 577 2277, 699 7747 - klopp@simnet.is

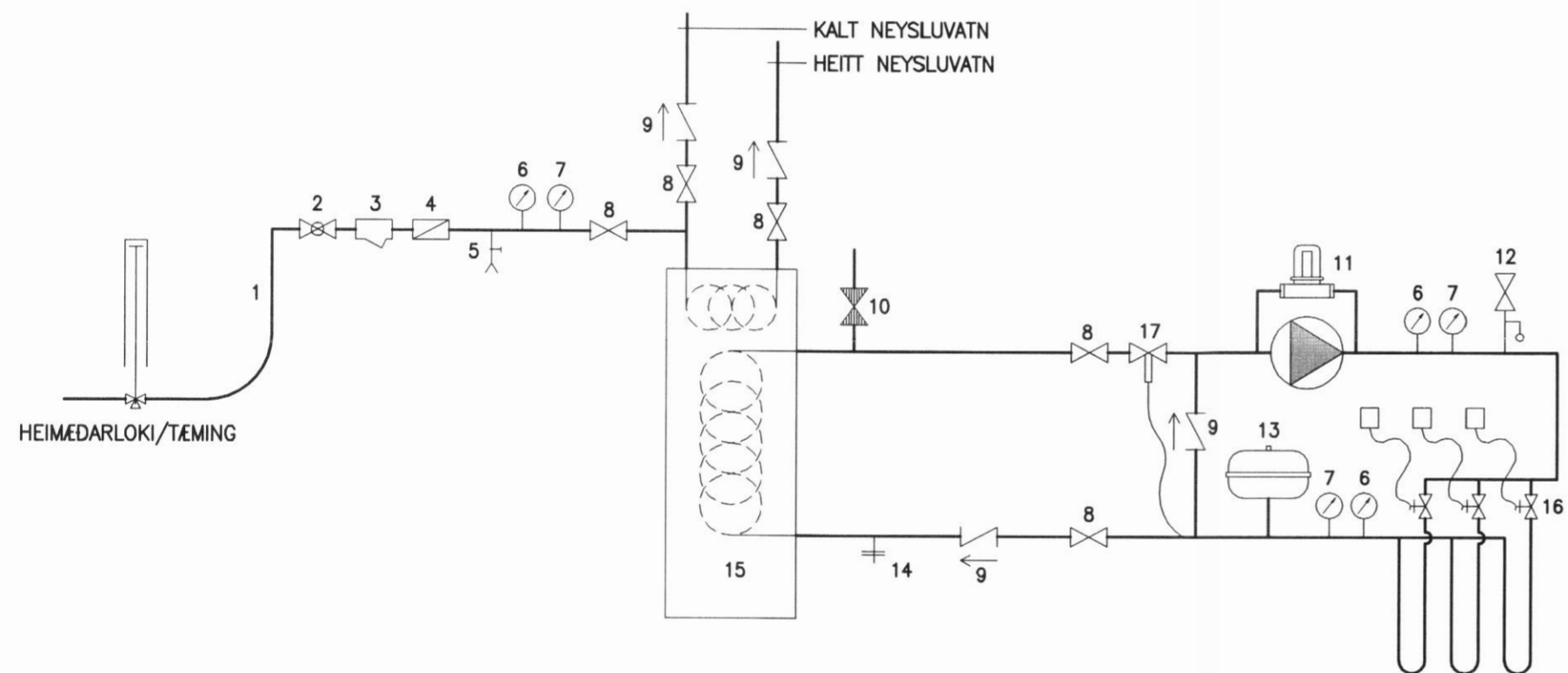
HEITI TEIKN. SUMARHÚS  
LAGNIR - SKÝRINGAR

MÆLIKVARDI \_\_\_\_\_ DAGS. AGÚST 2010

TEIKNING F 001 VERK V 09-109

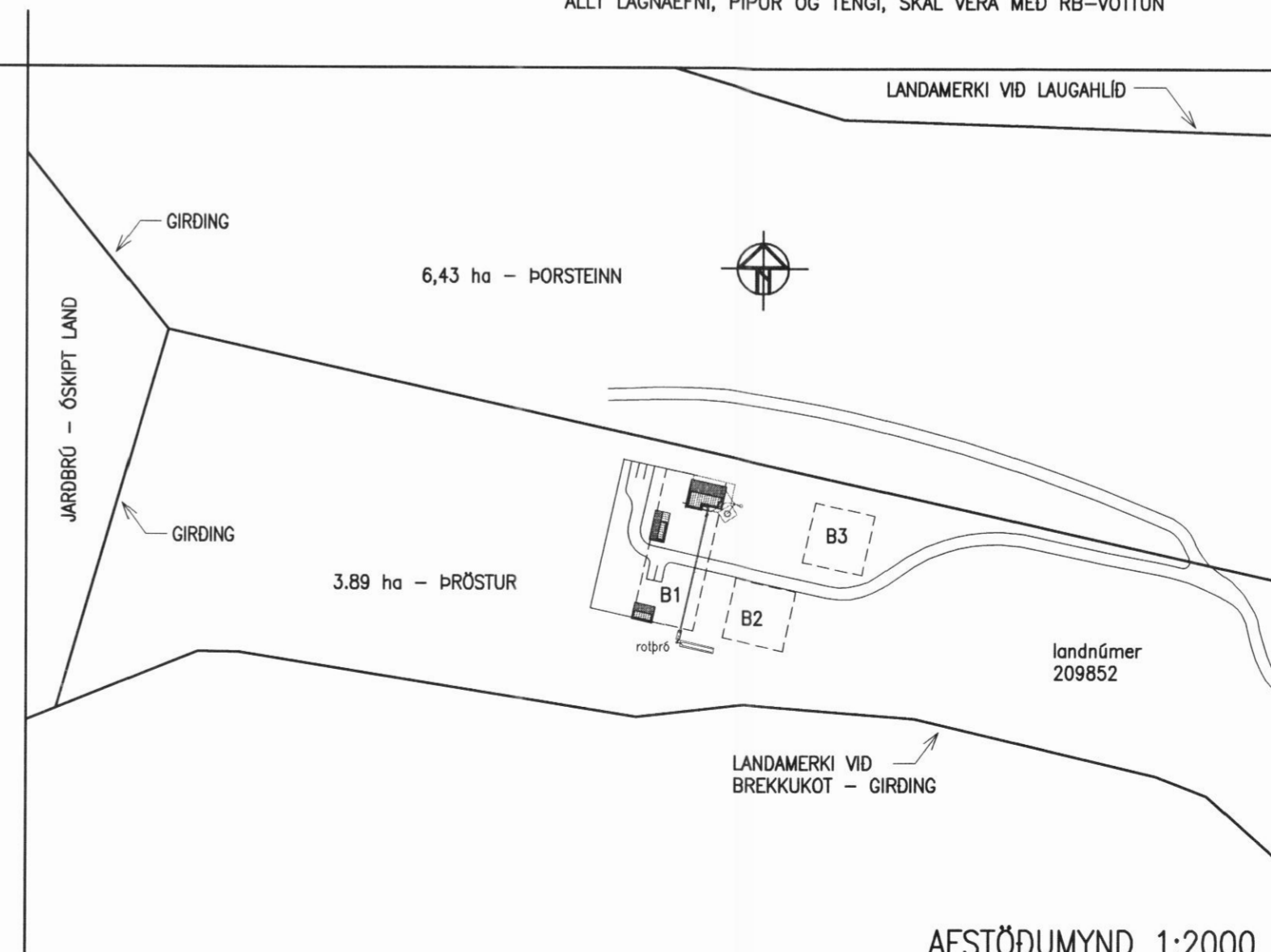
BREYTING \_\_\_\_\_ YFIRFARID S.E.

# TENGING Á VATNS- OG HITAGRIND



GANGA SKAL FRÁ INNTAKSGRIND Í VEL EINANGRUDUM KASSA

- 1 INNTAK VATNSVEITU
- 2 KÚLULOKI, INNTAKSLOKI
- 3 SÍA
- 4 MÆLIR ( EDA RÝMI FYRIR MÆLIR )
- 5 TÆMING
- 6 ÞRÝSTIMÆLIR
- 7 HITAMÆLIR
- 8 KÚLULOKI
- 9 EINSTEFNULOKI
- 10 ÁFYLLING LOKAD KERFI, 30% GLYKOL BLANDA
- 11 HRINGRÁSARDELA 0.10 l/s MED ÞRÝSTILÉTTIR
- 12 ÖRYGGISLOKI
- 13 ÞENSLUKÚTUR
- 14 TÆMING
- 15 RAFMAGNSHITAKÚTUR - MILLIHITARI 9.0 kW FYRIR SUMARHÚS  
HITABÖRF FYRIR GEYMSLUHÚS 2.5 kW  
HITABÖRF FYRIR GESTAHÚS 2.5 kW
- 16 SEGULLOKAR VID TENGIKISTU /  
THERMOSTAT Í VIKKOMANDI HERBERGI
- 17 HITASTÝRDUR LOKI



AFSTÖÐUMYND 1:2000