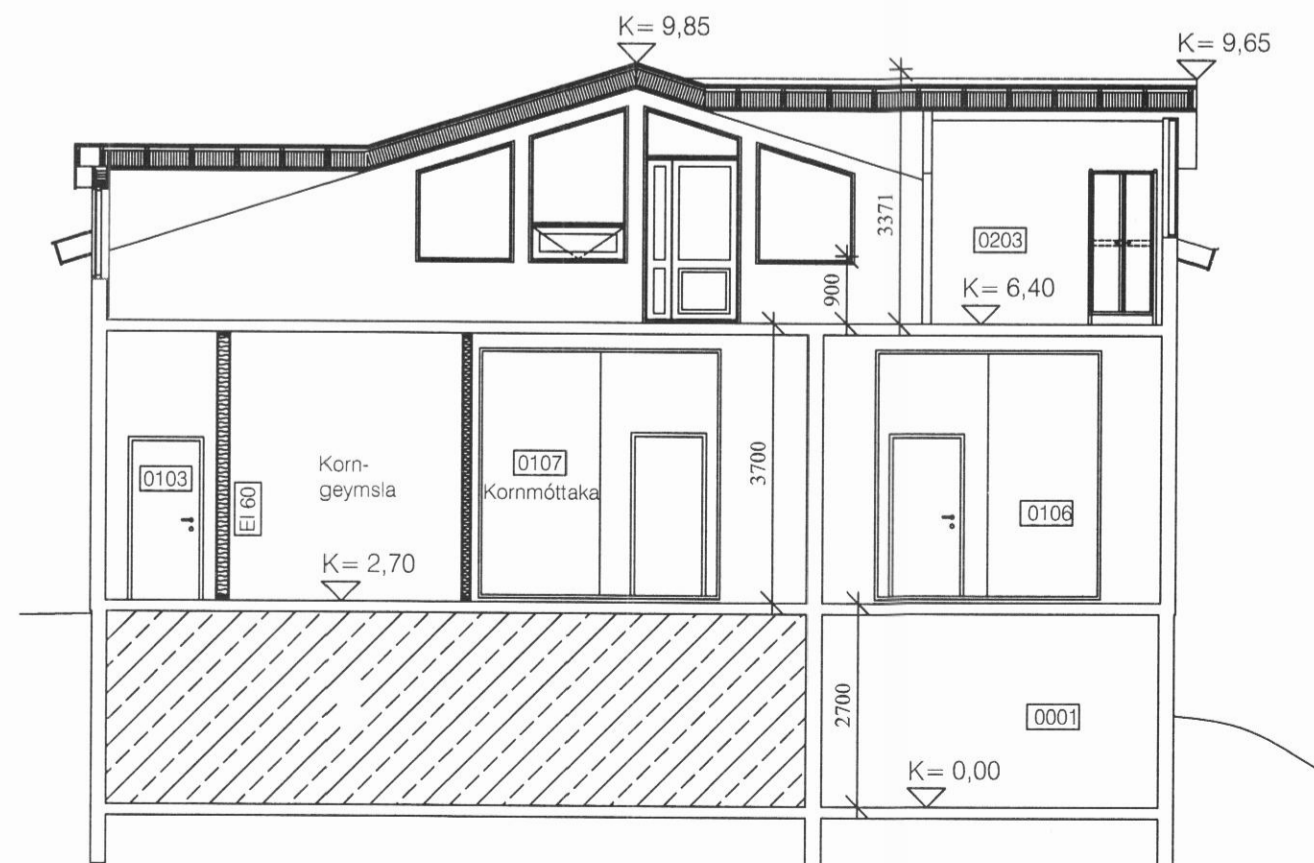


Grunnmynd 2. hæð  
1:100



Snið A:A  
1:100

Stærðir

	Botnplata	Kjallari	1. hæð	2. hæð	Samtals
Brúttóflötur	291,1 <sup>2</sup>	441,4 <sup>2</sup>	441,4 <sup>2</sup>	395,3 <sup>2</sup>	1.127,8 <sup>2</sup>
Brúttó rúmmál	85,8	949,2 <sup>3</sup>	1.405,6 <sup>3</sup>	1.023,0 <sup>3</sup>	3.463,6 <sup>3</sup>
Birt flatarmál		284,8 <sup>2</sup>	415,3 <sup>2</sup>	342,4 <sup>2</sup>	1.042,5 <sup>2</sup>
Skiptarúmmál		854,183 <sup>3</sup>	1.342,935 <sup>3</sup>	952,912 <sup>3</sup>	3.150,030 <sup>3</sup>

Byggingalýsing.

Gerð húss og skipting þess  
Húsið er byggt 1975 sem fódurstöð fyrir loðdýr. Á neðstu hæð hússins fór fram slátrun og þelsun loðdýra. Á miðhæð var fódur hakkað og blandað. Á þeirri hæð var einnig stór frystigeymsla. Á hálfri hæð þar ofar og við hlíðina á frystigeymslunni var og er íbúð. Efst var svo óinnréttað risloft. Eftir að loðdýrarækt lagðist af á Böggvisstöðum hefur húsið verið nýtt í ýmsum ólíkum tilgangi. Húsið er steinsteypt, útveggir einangraðir að innan. Bárujárnsklætt rispak.

Þessar teikningar eru unnar í tengslum við gerð nýrrar eignaskiptayfirlýsingar.

Samkvæmt þeim er kjallara skipt upp í fjórar séreignir og tvær sameignir allra. Stórar hleðsludyr sem sýndar eru á austurhlíð hússins, inn í eign 0002, eru ekki til staðar enn sem komið er.

Á fyrstu hæð eru tvær íbúðir, bakarí, hljóðstúdíó, forstofuinnangangur, bílageymsla, kornmóttaka og sólskáli. Tröppuinnangangur sem sýndur er austan á húsinu inn á fyrstu hæð, er ekki til staðar enn sem komið er.

Á risahæð eru þrjár íbúðir, ein fullgerð þ.e.a.s. íbúð 0202 þar að auki er þar stigauppgangur. Á teikningunum eru sýndir þrjár stórir kvistir á suðurhlíð hússins. Aðeins einn af þeim er nú þegar kominn, sá í miðjunni. Fjórir kvistir eru sýndir á norðurhlíð þaksins. Nú þegar eru komnir þrjár á húsið, þann austasta vantar.

Kólnunartölur

Þak	0,20 W/m <sup>2</sup> C
Útveggur	0,30 W/m <sup>2</sup> C
Gólf	0,30 W/m <sup>2</sup> C
Meðaltal glugga og hurða	2,05 W/m <sup>2</sup> C
Vegið meðaltal húnsins	0,85 W/m <sup>2</sup> C

Skýringar

SL	Slökkvitæki
RE	Reykskynjari
BO 0,5 x 1,0	Björgunarop
EI-60	Brunamerking
Gnf	Gólfniðurfall
MHL 01	Matshluti
0101	Rýmismnr.
K=0,00	Hæðarkódi

KRISTJÁN ELDJÁRN HJARTARSON Byggingafræðingur kt. 100956-3309	Böggvisstaðir í Dalvíkurbyggð	
	Íbúðir, bakarí og iðnaðarhúsnæði	19-009
TJÖRN SVARFADARDAL	Plan 2. hæð og snið A	
Sími: 466-1855 e-mail: keld@simnet.is GSM: 846-3390	99-102	
mkv. 1:100 teiknað. KELD	dags. 24/07/2019	