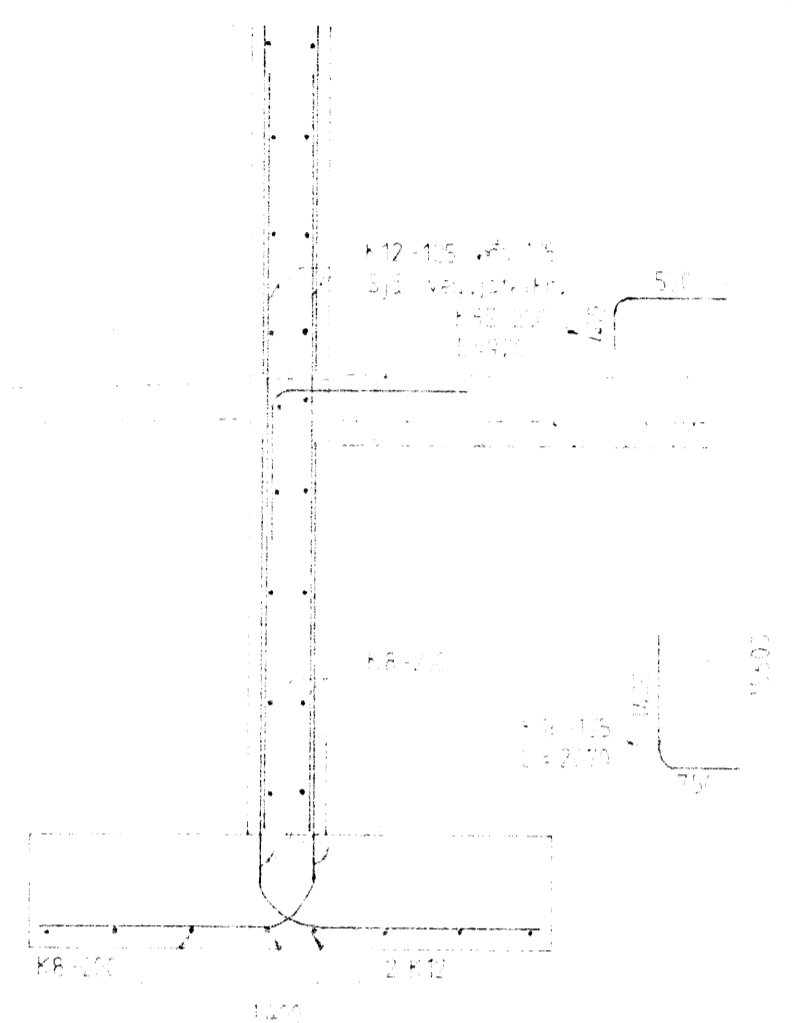
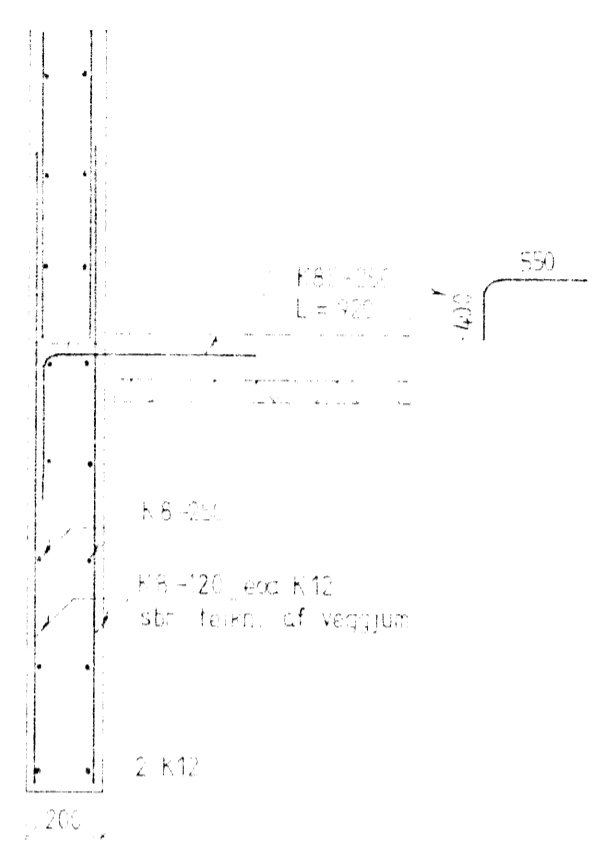


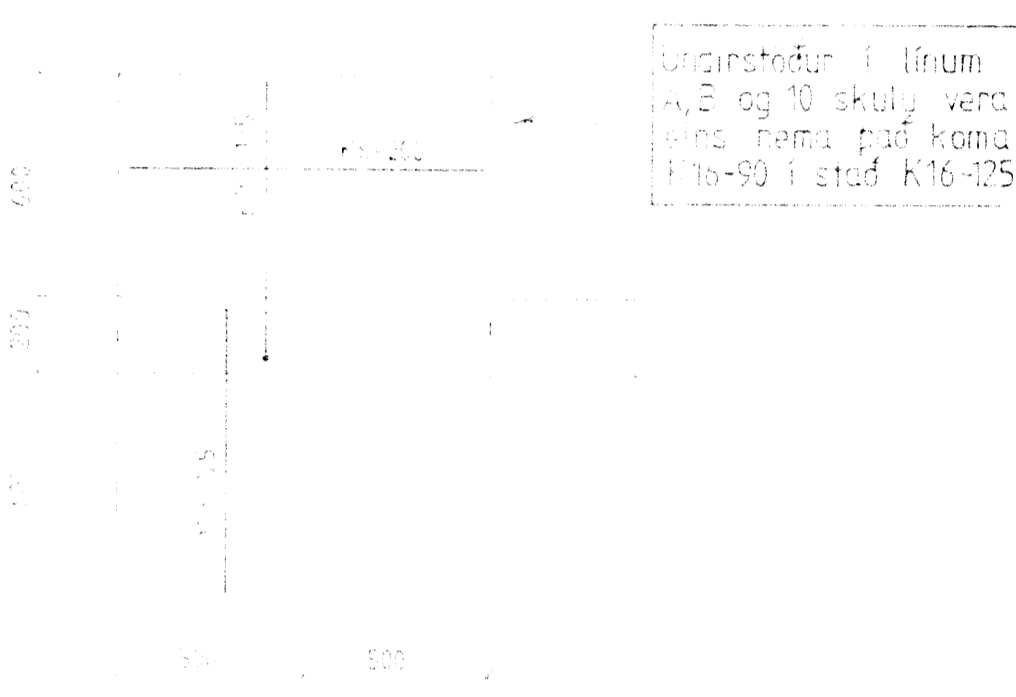
Snið 1-1, 1:20



Snið 2-2, 1:20



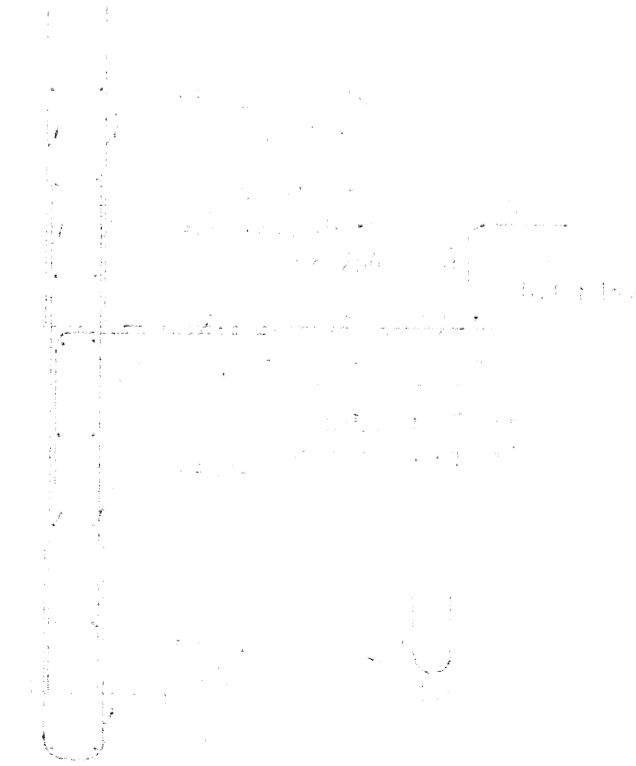
Undirstöður í línunum C,D,E,F og G
Grunnmýnd 1:20



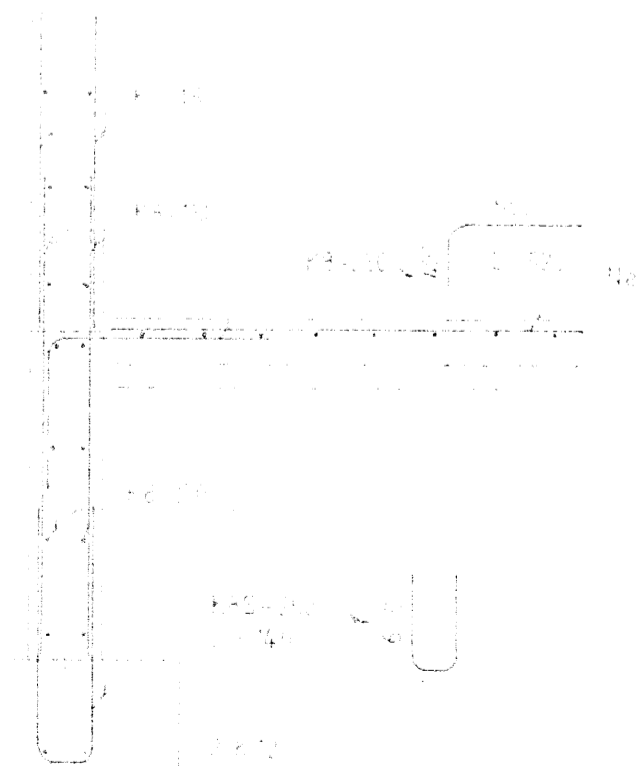
Undirstöður í línunum A,B og 10 skulu vera eins nema þið komið í 16-90 í stað K16-125

Snið 1-1b er eins nema þið komið í 16-90 í stað K16-125 og K12-100 eða 120 í stað K12-125 eða 175.

Snið 3-3, 1:20



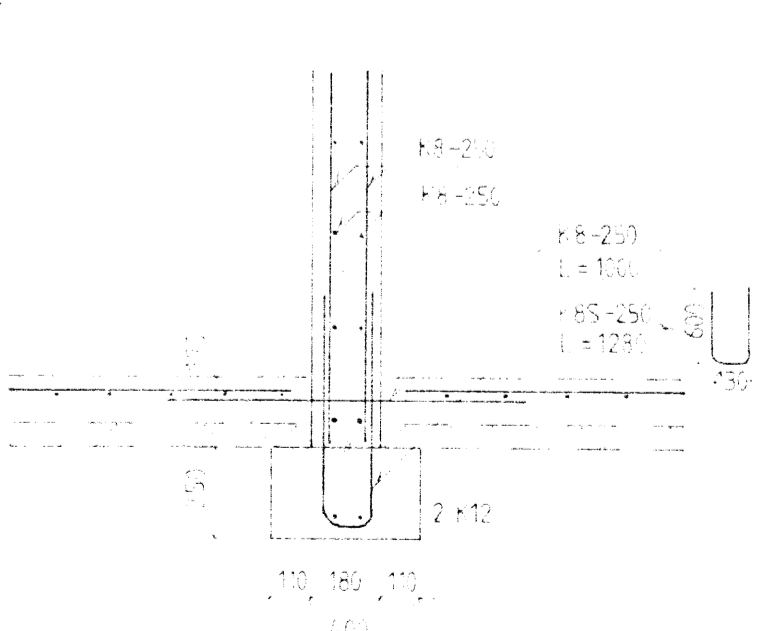
Snið 4-4, 1:20



Snið 5-5, 1:20



Snið 6-6, 1:20



Skýringar:

Ónefnd mál eru mm.
Reiknað er með að undirstöður hvíli á þjappaðri malarfyllingu, minnst 95% Standard Proctor
Sjá enn fremur skýringar á teikn.100.

VET VERKFRÆÐISTOFA SIGURDAR THORODDSEN NÍ VERKFRÆÐIRÁÐGJAFAR FRV
 Hlíðarvegur 2, Dalvík - í síma 961 2122 Fax: 961 2040 vst.is
 Hlíðarvegur 2, Dalvík - í síma 961 2122 Fax: 961 2040 vst.is
 Hlíðarvegur 2, Dalvík - í síma 961 2122 Fax: 961 2040 vst.is

SÆPLAST HF, DALVÍK
 Gunnarsbraut 12, Dalvík - áfangi 2
 Burðarviki
 Undirstöður, grunnmynd og snið
 Maf '67 87.512 Teikn nr 1.01