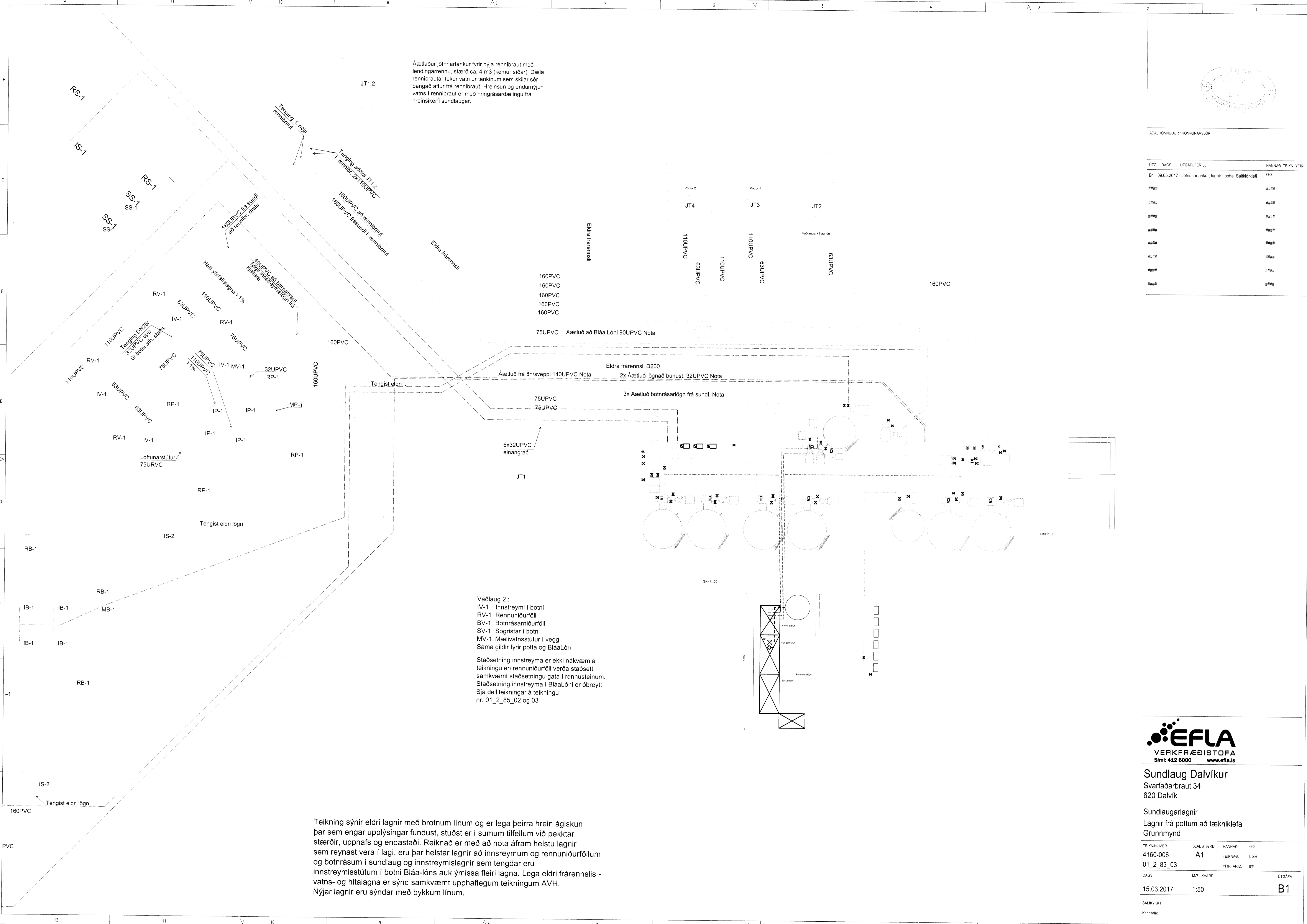


ADALHÖNNUÐUR / HÖNNUNARSJÓRI

UTG.	DAGS.	UTGAFJERILL	HANNAÐ	TEIKN.	VFIRI.
B1	09.05.2017	Jöfnunartankur, lagdir í potta, Saltklórkerfi	GG		
####					####
####					####
####					####
####					####
####					####
####					####
####					####
####					####
####					####

Áætlaður jöfnunartankur fyrir nýja rennibraut með lendingarrennu, stærð ca. 4 m³ (kemur síðar). Dæla rennibrautar tekur vatn úr tankinum sem skilar sér þangað aftur frá rennibraut. Hreinsun og endurnýjun vatns í rennibraut er með hringrásardælingu frá hreinsikerfi sundlaugar.



Vaðlaug 2:
 IV-1 Innstreymi í botni
 RV-1 Rennuníðurföll
 BV-1 Botnrásarmíðurföll
 SV-1 Sogristar í botni
 MV-1 Mælivatnssútur í vegg
 Sama gildir fyrir potta og BláaLón
 Staðsetning innstreyma er ekki nákvæm á teikningu en rennuniðurföll verða staðsett samkvæmt staðsetningu gata í rennusteinum.
 Staðsetning innstreyma í BláaLóni er óbreytt
 Sjá deiliteikningar á teikningu nr. 01_2_85_02 og 03

Teikning sýnir eldri lagnir með brotnum línum og er lega þeirra hrein ágiskun þar sem engar upplýsingar fundust, stuðst er í sumum tilfellum við þekktar stærðir, upphafs og endastaði. Reiknað er með að nota áfram helstu lagnir sem reynast vera í lagi, eru þar helstar lagnir að innstreymum og rennuniðurföllum og botnrásam í sundlaug og innstreymislagnir sem tengdar eru innstreymisstútum í botni Bláa-lóns auk ýmissa fleiri lagna. Lega eldri frárennsli-vatns- og hitalagna er sýnd samkvæmt upphaflegum teikningum AVH. Nýjar lagnir eru sýndar með þykkum línum.



Sundlaug Dalvíkur
 Svarfaðarbraut 34
 620 Dalvík

Sundlaugarlagnir
 Lagnir frá pottum að tækniklefa
 Grunnmynd

TEIKNUNÚMÉR	BLAÐSTÆRÐ	HANNAÐ	GG
4160-006	A1	TEIKNAD:	LGB
01_2_83_03		VFIRFARID:	##
DAGS.	MÆLIKVARÐI	UTGÁFA	
15.03.2017	1:50		B1
SAMBYGKT:			
Kennitala:			