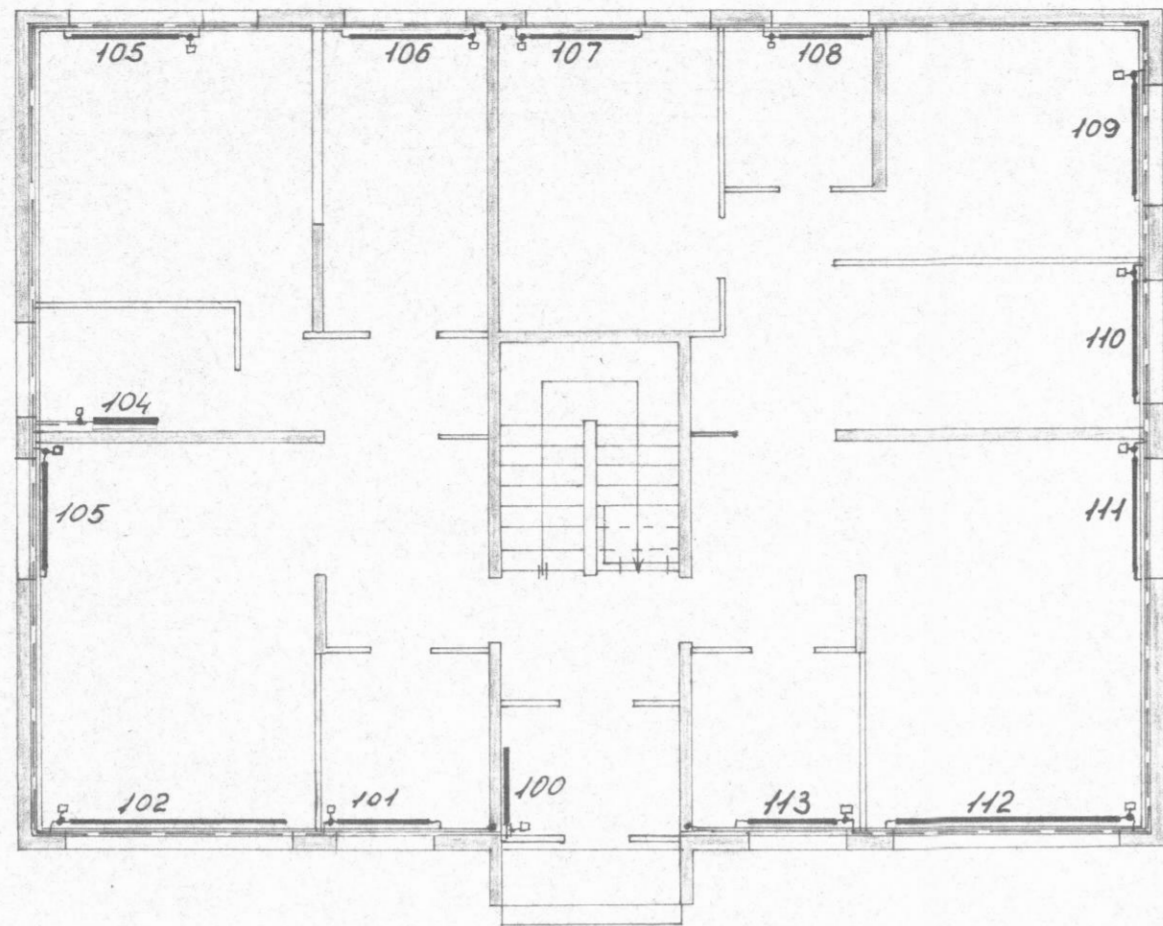
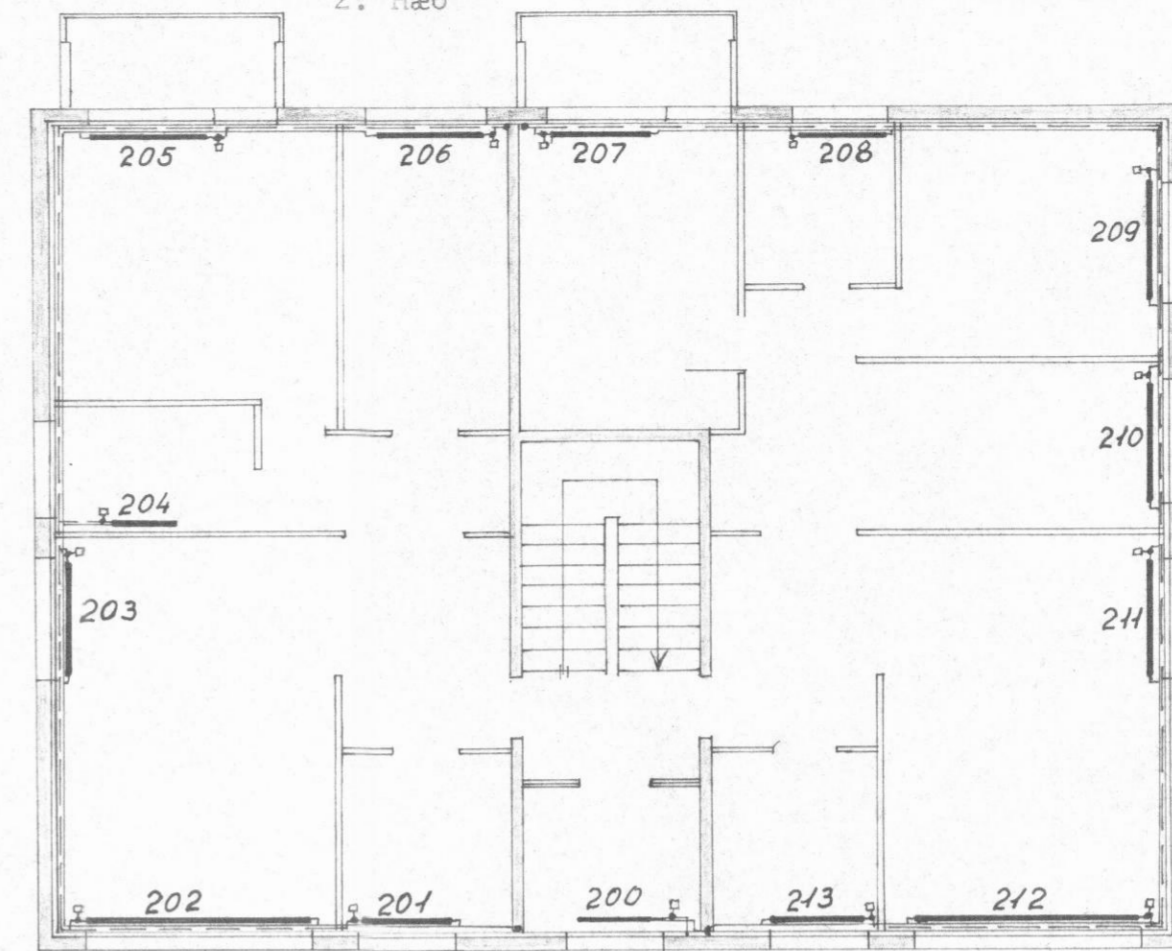


1. hæð



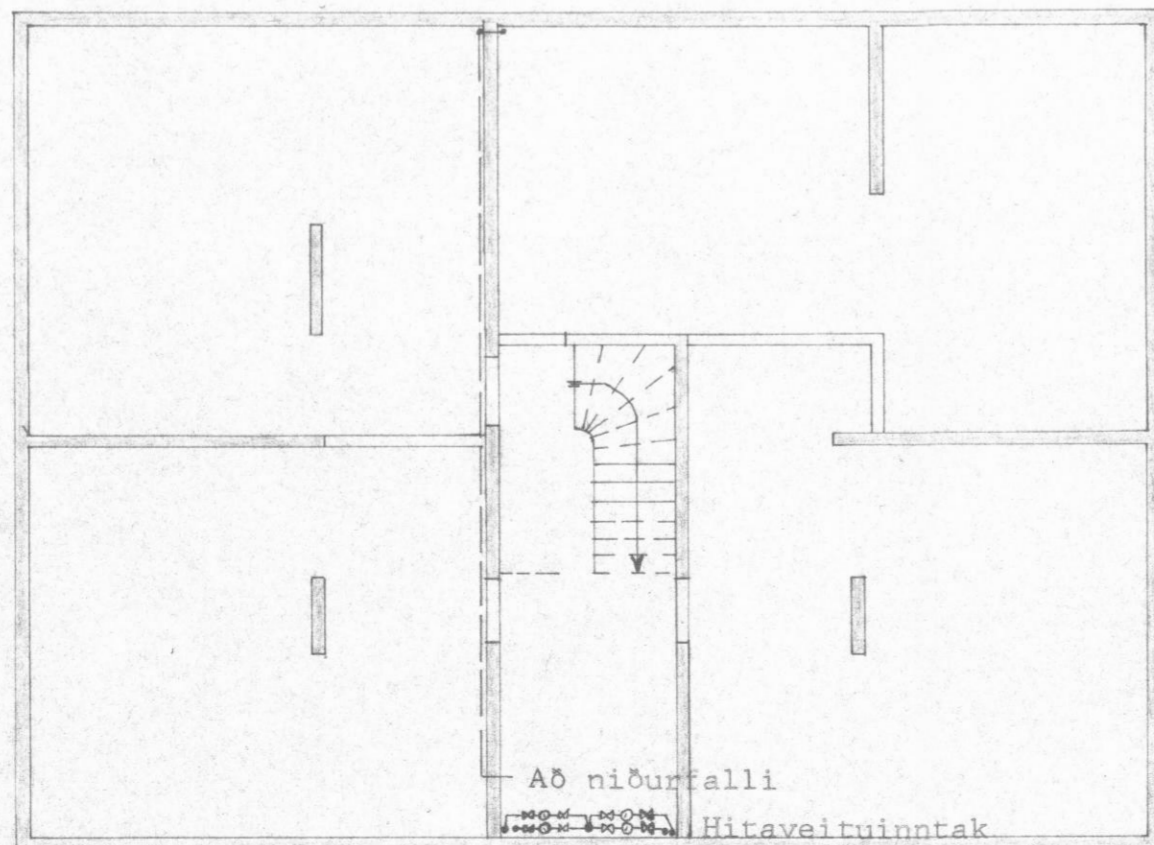
2. hæð



OFNASKRÁ:

Nr.	Mesta hæð	Mesta lengd	Stærð í kcal/klst.
100	600 mm	1000 mm	1300
101	600 mm	1000 mm	800
102	400 mm	2700 mm	1400
103	400 mm	1300 mm	1075
104	900 mm	600 mm	720
105	600 mm	1300 mm	1850
106	600 mm	1300 mm	860
107	600 mm	1300 mm	1680
108	600 mm	1000 mm	740
109	600 mm	1300 mm	910
110	600 mm	1300 mm	730
111	400 mm	1300 mm	1075
112	400 mm	2700 mm	1400
200	600 mm	1000 mm	750
201	600 mm	1000 mm	850
202	400 mm	2700 mm	1600
203	400 mm	1300 mm	1080
204	900 mm	600 mm	770
205	600 mm	1300 mm	1990
206	600 mm	1300 mm	950
207	600 mm	1300 mm	1800
208	600 mm	1000 mm	790
209	600 mm	1300 mm	1025
210	600 mm	1300 mm	820
211	400 mm	1300 mm	1080
212	400 mm	2700 mm	1600
213	600 mm	1000 mm	850
113	600 mm	1000 mm	850

Kjallari



Ofnar skulu vera af viðurkenndri gerð fyrir hitaveitu  
 Við hvern ofn komi hitastilli ventill á bakleiðslu t.d. Danfoss FJVL  
 Öll rör skal einangra með tveggja sm. steinullarhólkum, sem skulu  
 vafðir og íbornir.

Hitastig hitaveitu er 58°C og skal það kælast niður í 35°C.

Skíðabraut 13-15 Dalvík.	Teikn.: PV Reikn.: PV Yfirf.:
Hitalögn 1. & 2. hæðar Staðsetning Ofna.	Verk. H.1.01.21.72 Dags. 15.03.1972 Mkv. 1:100 Teikn. nr. 1
Tækniskr. P.Valdimarssonar, Prastalundi, Akureyri sími. 12756	Breyting: