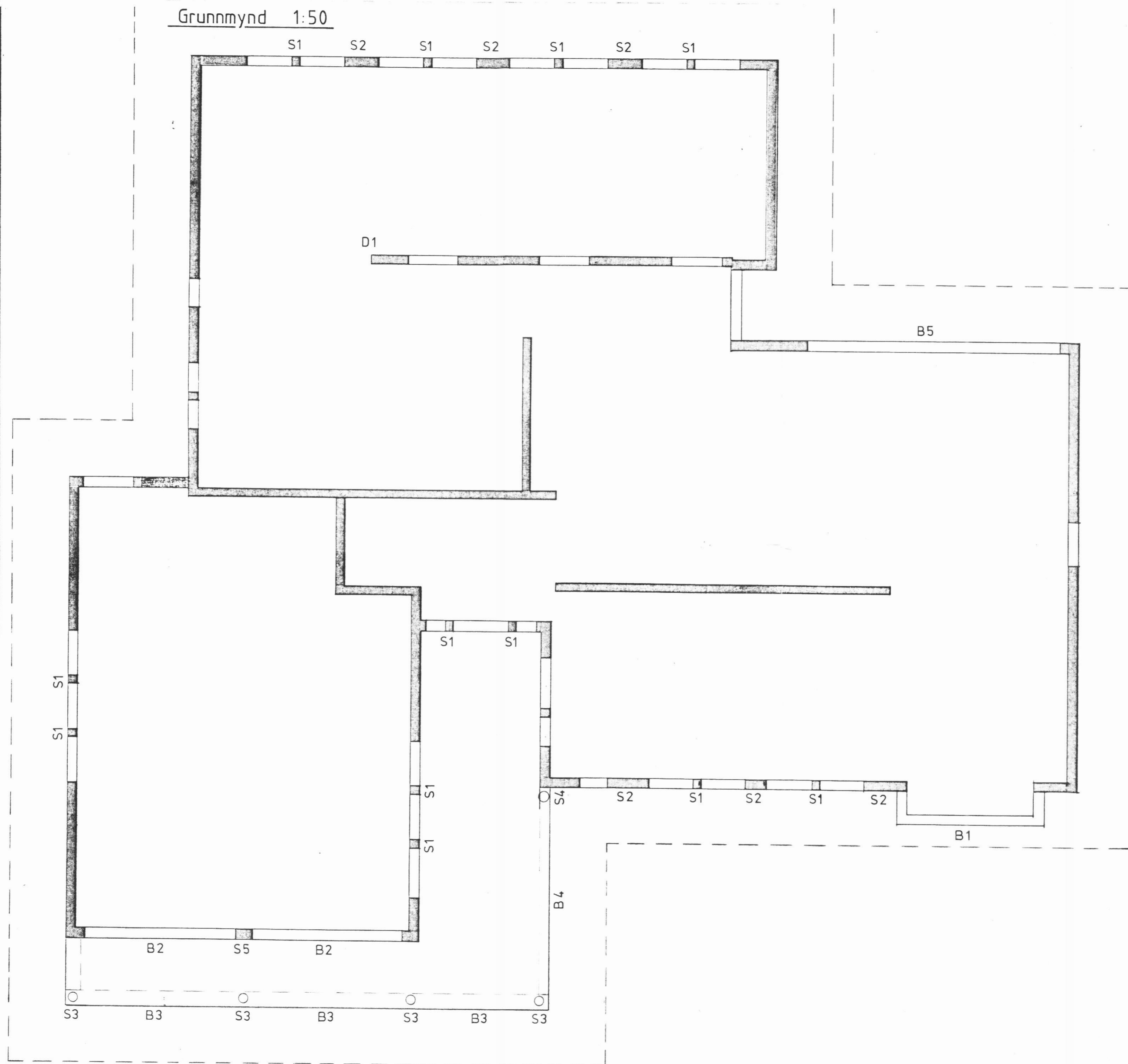


Grunnmynd 1:50



SKÝRINGAR

Bendistál í veggjum, súlum og bitum skal vera KS40 og KS40S  
 Járnending veggja ( innveggja og útveggja ) skal vera  
 K10-250 lóðrétt og K10-200 lárétt, þar sem ekki er annars  
 getið,

Tenging veggja við plötu yfir jarðhæð skal gera með  
 tengijárnum K10-250, er nái ca 800 mm inn á plötu í efri  
 brún hennar, og nái skeytilengd járna niður í vegginn.  
 Skeytilengd járna miðast við 50 x þvermál járna.  
 Járn skal aðeins skeyta þar sem það kemur fram á teikningum.

Um sement og steinsteypu skulu gilda staðlar ÍST 9 og ÍST 10  
 Steinsteypufni skal vera óvirkt fyrir alkálí-kísil efnabreytingum.  
 Steinsteypa skal uppfylla kröfur um styrkleikaflokk S-200, og skal  
 sementsmagn vera amk. 300 kg/m<sup>3</sup> af steypu.

Steypuvinna skal vera skv. framkvæmdaflokki B.

Vatnssementstalan skal vera minni en 0,55

Löftinnihald steypu skal vera 5 - 6 %

Heimilt er að nota efni til að auka þjálmi steypunnar, enda sé  
 farið nákvæmlega eftir leiðbeiningum framleiðanda efnanna,  
 og ljóst sé, að notkun þeirra rýri ekki gæði og styrkleika  
 steypunnar.

*Jóhannes Guðnason*

ÖLDUGATA 7, DALVÍK				
Burðarvirki GRUNNMYND STEYPTIR VEGGIR, BITAR, SÚLUR				TEIKN 1.001
JS	JS		JÚLÍ '90	MKV 1:50