

2. STK 1/2" BOLTAR HVORUM



STÁLBITI INP 20.

FLATJÁRN 5/50 SJÓDIST Á EITA.

A1-A1. MÆLIKV 1:20.

Ø 16 SJÓDIST Á ENDA Á STÁLBITUM

LYKKJA Ø 8.

5/4" x 6"

1" x 4"

Ø 8.
SPERRUENDAR 2" x 5"

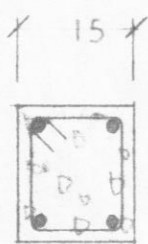
LOFTRÁSIR 1. STK. Ø 5. CM PR. BIL.

LOFTRÁSIR 1. STK. Ø 5 CM PR. BIL.

3 Ø 12. YFIR GLUGGA OG HURDAOP

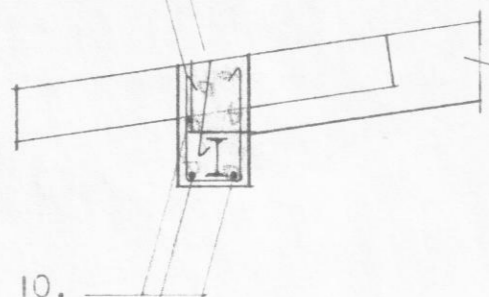
A-A. MÆLIKV. 1:20.

LÓDRÉTT Ø 12. 4. STK.
LYKKJUR Ø 8 c/c 15.



S. MÆLIKV 1:10

LYKKJA Ø 8
LYKKJUR Ø 8 c/c 20
KRINGUM STÁLBITA.

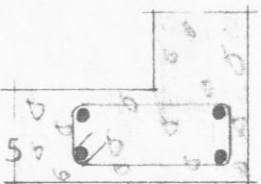


3 Ø 10.

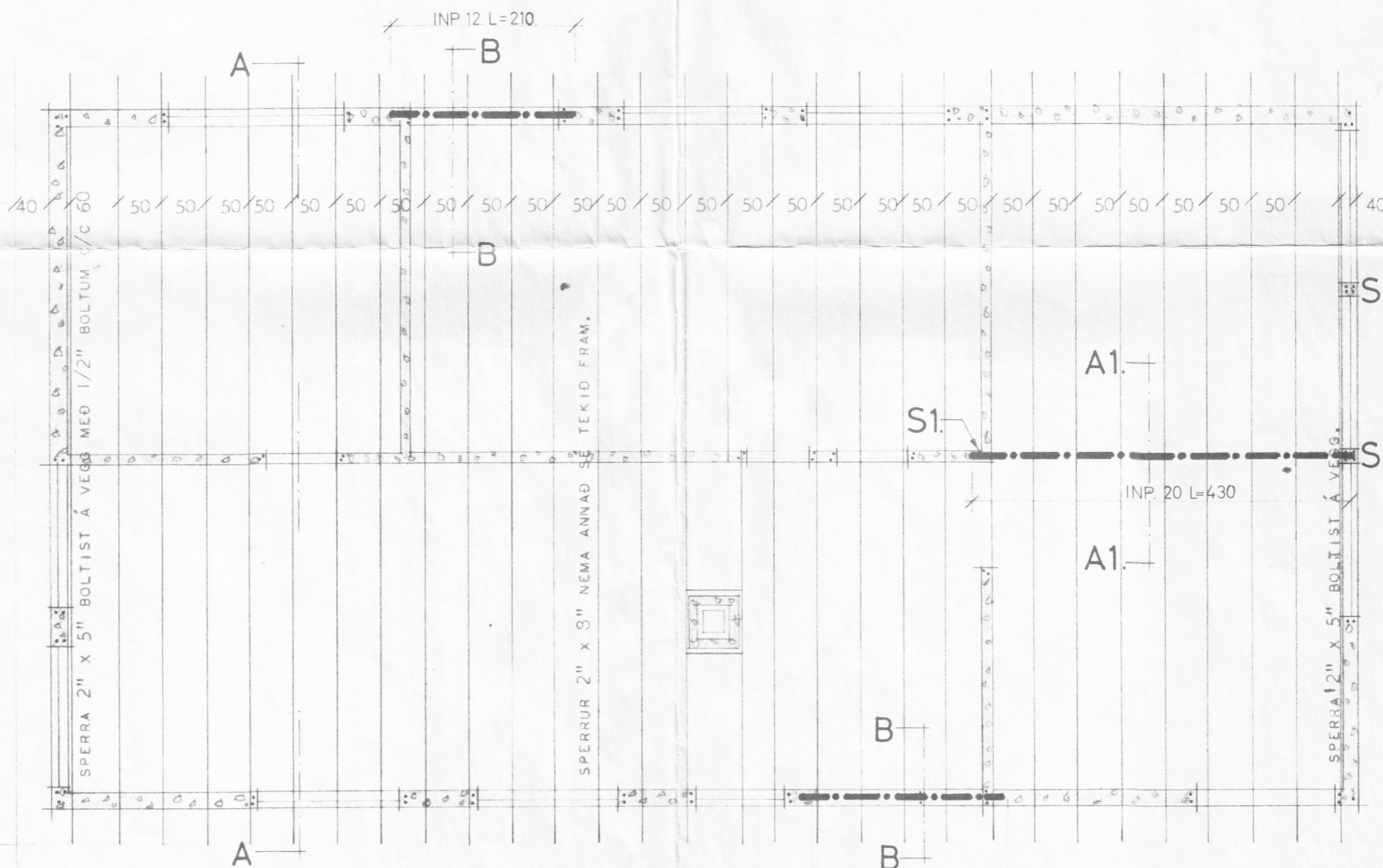
B-B MÆLIKVARÐI 1:20

LÓDRÉTT 4 Ø 12

LYKKJUR Ø 8 c/c 15



S1.



SKORSTEINN EINANGRIST AÐ INNAN MÆD 7. CM. VIKURPLÖTUM OG BENDIST
Í ÚTBRÚN MÆD Ø 10 c/c 20 LÓDRÉTT OG LÁRÉTT MÆD LYKKJUM Ø 10 c/c 20

INP 12 L=235

SKÝRINGAR:

JÁRNBENDING:

UPPMÆD OG UNDIR GLUGGA OG HURDAOP KOMI 2 Ø 12.

EN YFIR OP KOMI 3 Ø 12 NEMA ANNAD SÉ TEKID FRAM.

LÓDRÉTT JÁRN NÁI FRÁ GÓLFPLÖTU OG AÐ PAKSKEGGI.

EN LÁRÉTT JÁRN NÁI 70. CM ÚTFYRIR OP EÐA SÉU

SAMFELD UM FLEIRI OP. Á STÁLBITA Í STOFU SKAL

BERA BLÝMENJU EN Á ALLA ENDA Á STÁLBITUM SKAL

SJÓÐA LYKKJUR ÚR Ø 16. SBR. HLIÐARMYND AF A1-A1.

Á HLIÐAR STÁLBITA Í STOFU SKAL SJÓÐA FLATJÁRN

ER BOLTAST VIÐ SPERRUR SBR. A1-A1.

Á ALLA SPERRUENDA SVO OG SAMSKEYTI Í MENI OG

SPERRUR ER FESTAST MÆD BOLTUM Á GAFLA, SKAL BERA

FÚAVARNAREFNI OG SKAL ÞAÐ BORIÐ Á SPERRUEFNID

MÆÐAN ÞAÐ ER ÞURRT.

SPERRUEFNI SKAL VERA BEINT, HÚSPURRT OG LAUST VIÐ

STÓRA KVISTI. EKKI MÁ SETJA SPERRUR ANNARSSTADAR

SAMAN EN Í MENI.

BLÖNDUN STEYPU:

SEMENTSMAGN Í STEYPU SÉ 250. KG/M³ STEYPU, NOTA S

LOFTBLENDI OG VIBRATOR SIGMÁL STEYPU SÉ 4-6. CM.

HÚSNÆÐISMÁLASTOFNUN RÍKISINS

ÞAKVIÐIR OG JÁRNBENT
STEYPA.

SÉRTEIKNING

VERK NR.

99A

MK. 1:50, 1:20

BLAÐ NR.

Sigurður P. Kristjánsson