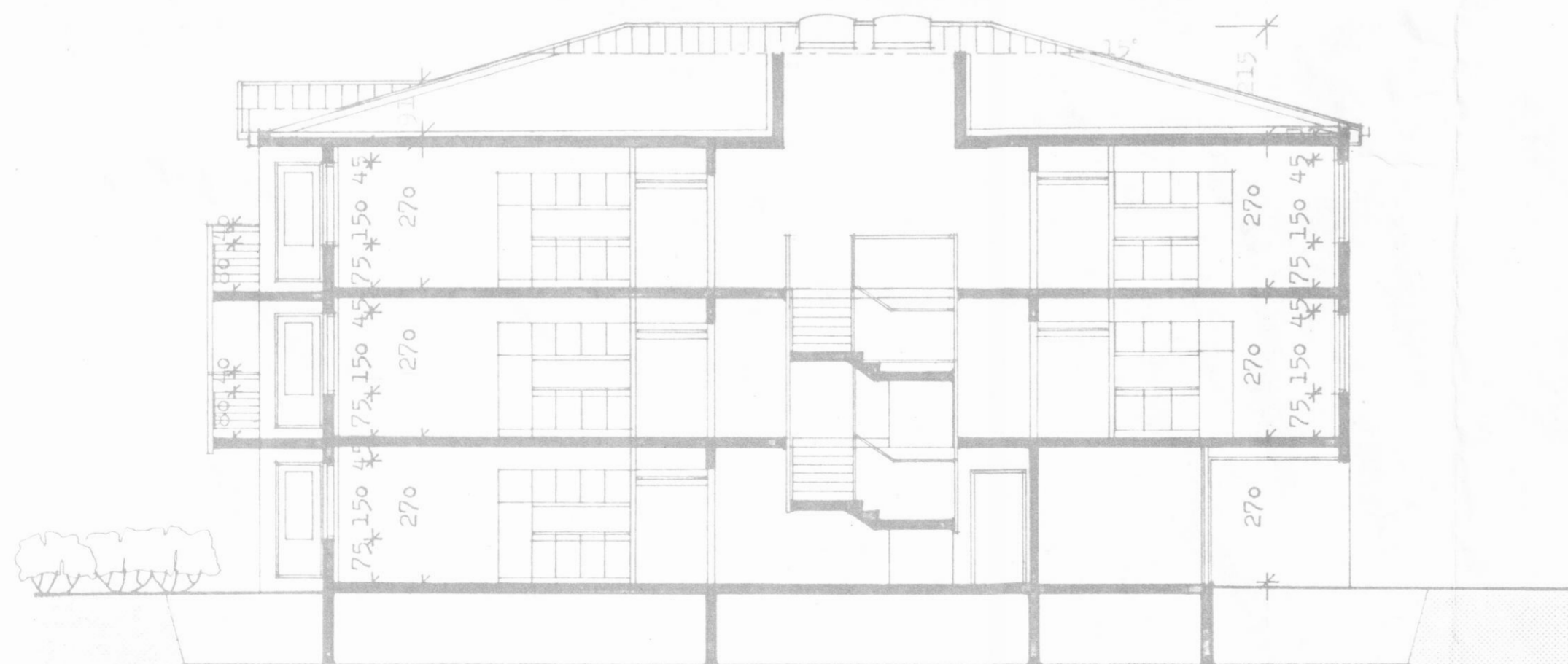


skurður A A



skurður B B

Lóðarstarð:

Nýting:

Flatarmál 1. hæðar 303.4 m²
 Flatarmál 2. hæðar 285.7 m²
 Flatarmál 3. hæðar 285.7 m²

Flatarmál samtals 875.4 m²

Rúmmál 2620 m³

Starðir íbúða:

Tveggja herbergja íbúð: séreign 62.2 m²
 hlutdeild í sameign 14.3 m²
 starð samtals 76.5 m² x4 = 306.0 m²

Þriggja herbergja íbúð: séreign 77.2 m²
 hlutdeild í sameign 17.7 m²
 starð samtals 94.9 m² x6 = 569.4 m²

Flatarmál samtals 875.4 m²

Skiptiflatarmál: Tveggja herbergja íbúð 57.2 m²
 Þriggja herbergja íbúð 71.6 m²
 Sameign 163.8 m²

Lokastígur 2 Dalvík
 Skurðir

Kvarði 1:100
 Dags. maí 68
 Teikn. ásm
 Yfir.

STIKAN SF

Ásmundur Harðarson arkitekt FAÍ
 Karl-Erik Rocksén arkitekt FAÍ
Ásmundur Harðarson

Grensásvegi 8 • 108 Reykjavík • Sími 681630