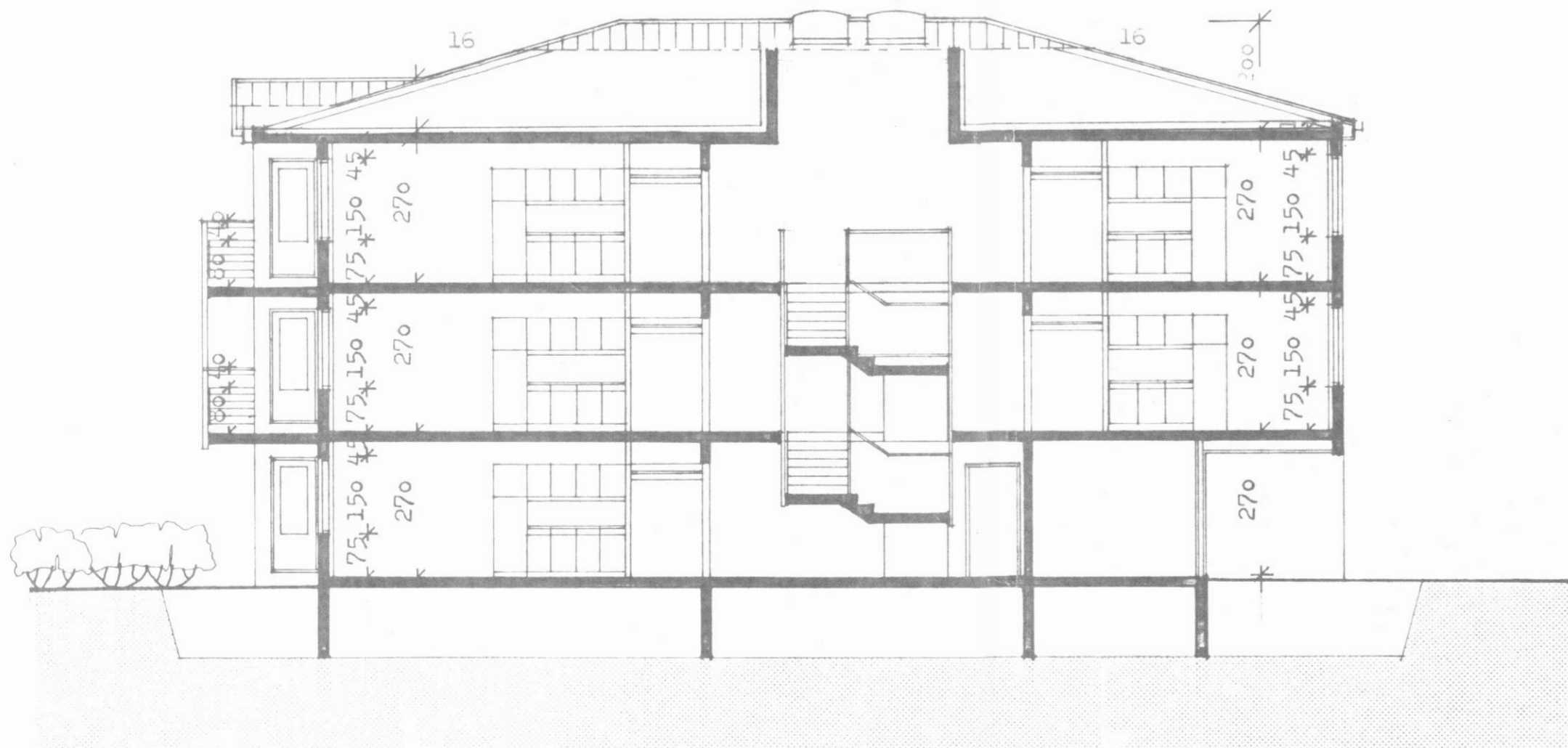


skurður A A



skurður B B

Lóðarstærð:

Nýting:

Flatarmál 1. hæðar	303.4 m <sup>2</sup>
Flatarmál 2. hæðar	285.7 m <sup>2</sup>
Flatarmál 3. hæðar	285.7 m <sup>2</sup>

Flatarmál samtals 875.4 m<sup>2</sup>

Rúmmál 2620 m<sup>3</sup>

Stærðir íbúða:

Tveggja herbergja íbúð:	séreign	62.2 m <sup>2</sup>	x4 = 306.0 m <sup>2</sup>
	hlutdeild í sameign	14.3 m <sup>2</sup>	
	stærð samtals	<u>76.5 m<sup>2</sup></u>	
Þriggja herbergja íbúð:	séreign	77.2 m <sup>2</sup>	x6 = 569.4 m <sup>2</sup>
	hlutdeild í sameign	17.7 m <sup>2</sup>	
	stærð samtals	<u>94.9 m<sup>2</sup></u>	

Flatarmál samtals 875.4 m<sup>2</sup>

Lokastígur 1 Dalvík  
 Skurðir

Kvarði 1:100  
 Dags. 27. Júní 87  
 Teikn. ásm  
 Yfir.

**STIKAN SF**

Grensásvegi 8 • 108 Reykjavík • Sími 681630

Ásmundur Harðarson arkitekt FAÍ  
 Karl-Erik Rocksén arkitekt FAÍ  
*Ásmundur Harðarson*