

# SKYRINGAR.

- ⊠ merkir hitatæki.
- ① " samtengingadós i hitalögn. Þær skulu hafðar ut við vegg.
- ② " tengidós fyrir hitastillir. Þær skulu hafðar 1,75m. frá gólfi.
- ♂ " tengidós til að tengja huldu raflögnina i vegg og lofti við raftaugina sem tengist i ofnana. Þessar tengidósir mættu gjarna staðsetjast bak við ofnana.

## Athugið.

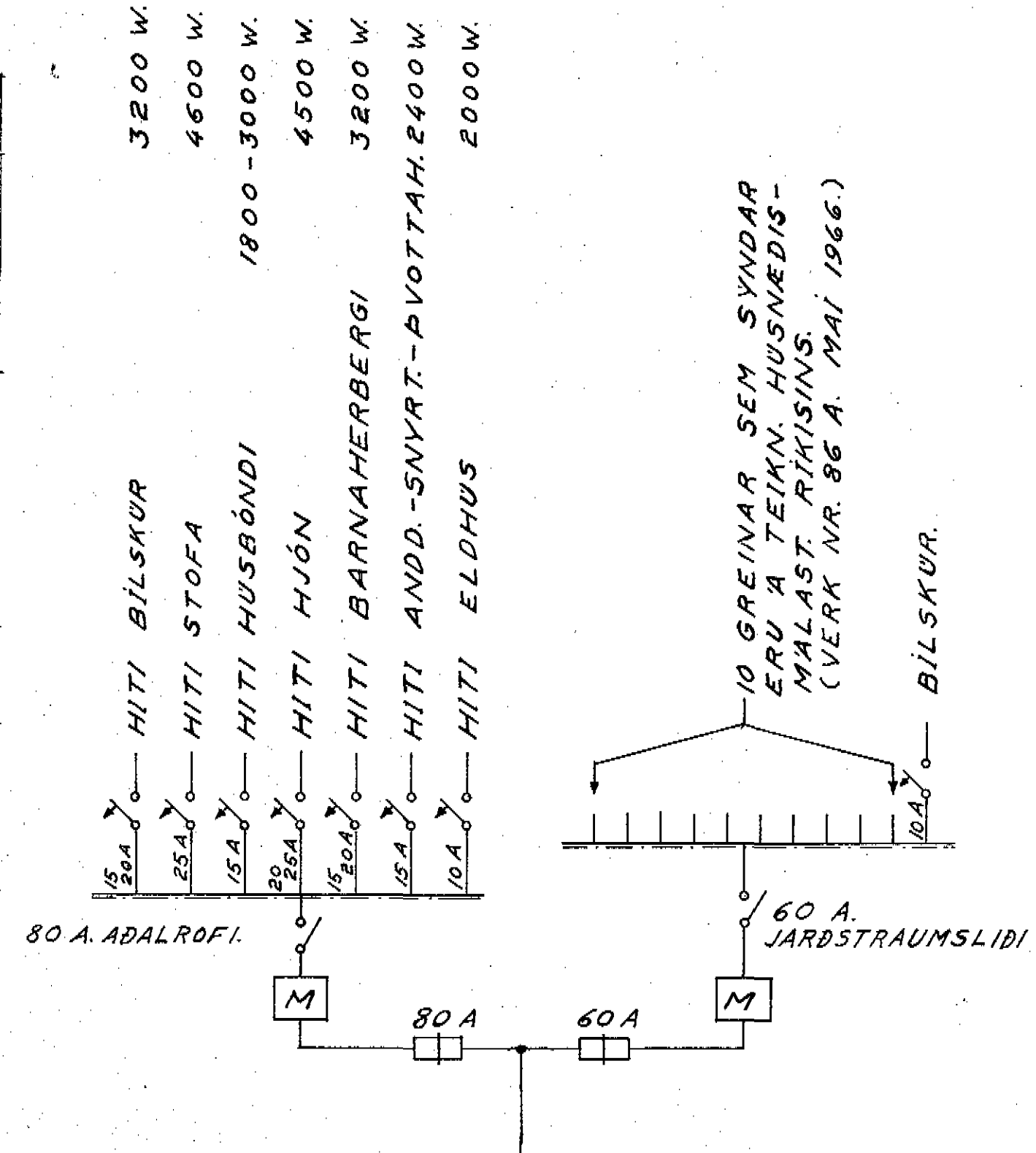
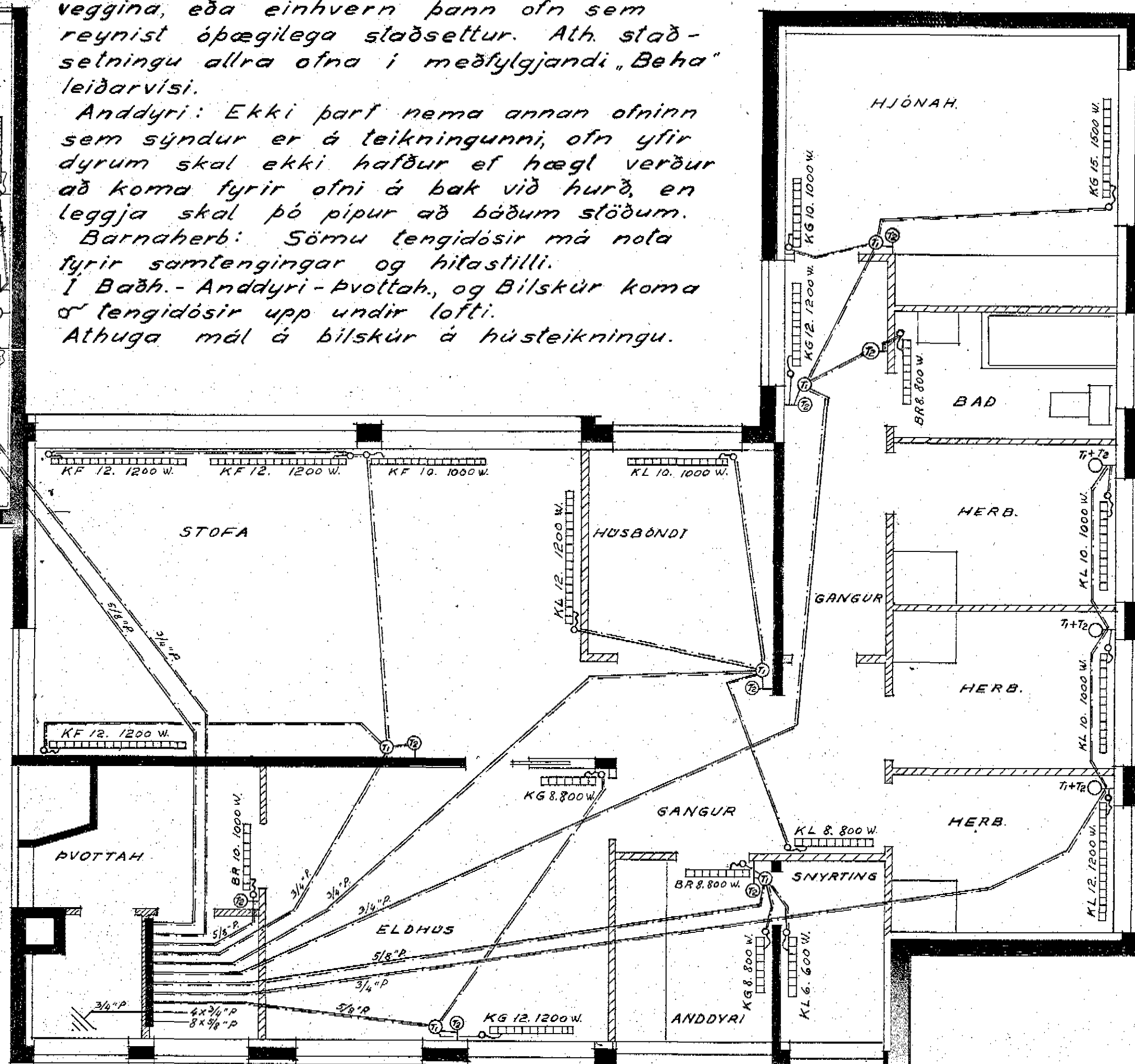
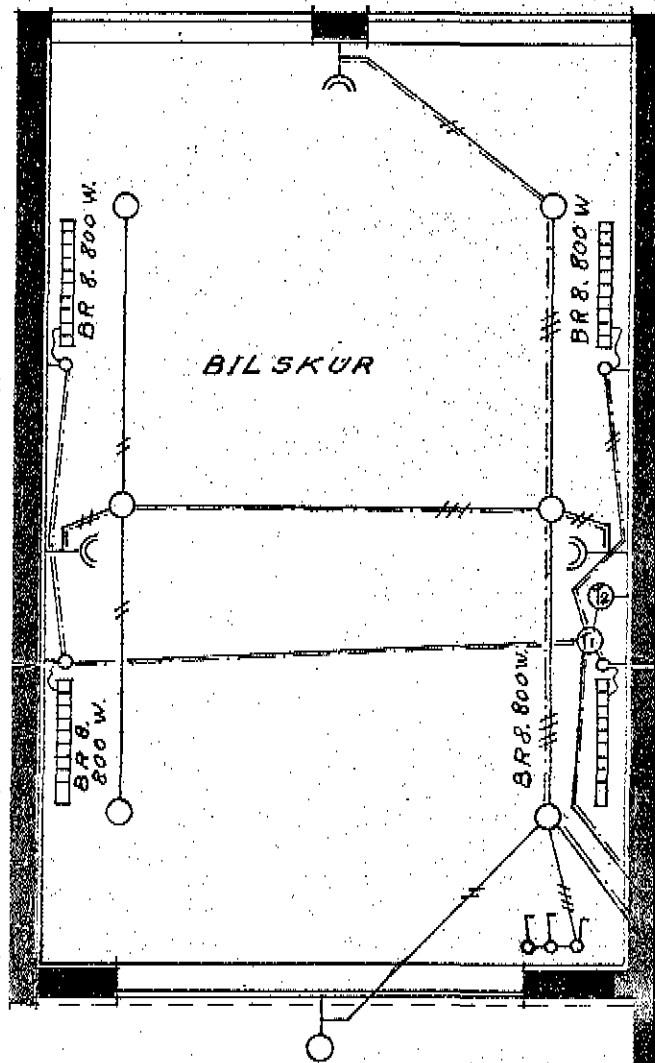
**Stofa:** Ekki þarf að hafa nema fjóra ofna i stofu, og má því fella niður annan hvorn ofninn, sem staðsettur er við milli-veggina, eða einhvern þann ofn sem reynist óþægilega staðsettur. Ath. staðsetningu allra ofna i meðfylgjandi „Beha“ leidarvísi.

**Anddyri:** Ekki þarf nema annan ofninn sem sýndur er á teikningunni, ofn yfir dyrum skal ekki hafður ef hægl verður að koma fyrir ofni á bak við hurð, en leggja skal þó pipur að báðum stöðum.

**Barnaherb:** Sömu tengidósir má nota fyrir samtengingar og hitastilli. I Báðh.- Anddyri-Þvottah., og Bilskúr koma 8 tengidósir upp undir lofti. Athuga mál á bilskúr á hústeikningu.

Tengidósirnar skulu vera Fibo-dósir, vegna möguleika á  $5/8"$  og  $3/4"$  stütum á þeim. Varkassi skal vera af gerð: J.B.P. Nr. 115, eða samsvarandi, ekki Nr. 113, samnær ljöslagna-teikningu.

Ekki þarf að leggja jarðtaug að ofnum i stofu, svefnherbergjum og göngum ef veggir og gólf eru einangrandi og ekkert jarðbundið i herbergjunum.



10 GREINAR SEM SÝNDAR ERU Á TEIKN. HUSNÆÐIS-MALAST. RÍKISINS. (VERK NR. 86 A. MAI 1966.)

Móhanna Tryggvason

**RAFLÖGN**  
Hitunartæki i íbúðarhús og bilskúr. „Beha-ofnar.“  
Ljós i bilskúr.  
Húseigandi: Jóhann Tryggvason  
Karls-rauðatorgi 24 Dalvík.

Mál 1:50  
Reykjavík, i júlí 1968.  
Eðvarð Bjarnason, Rafv.