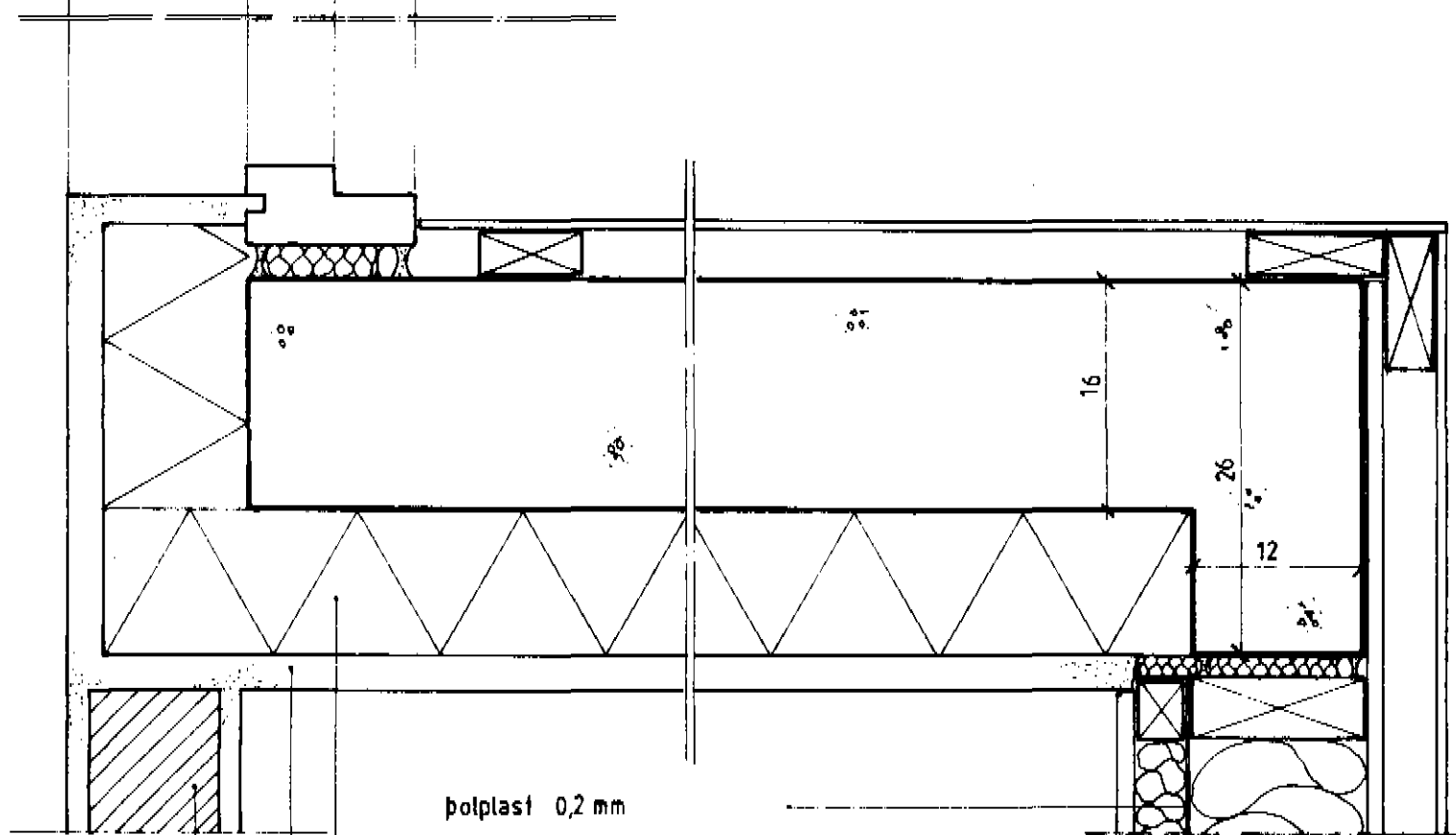


1

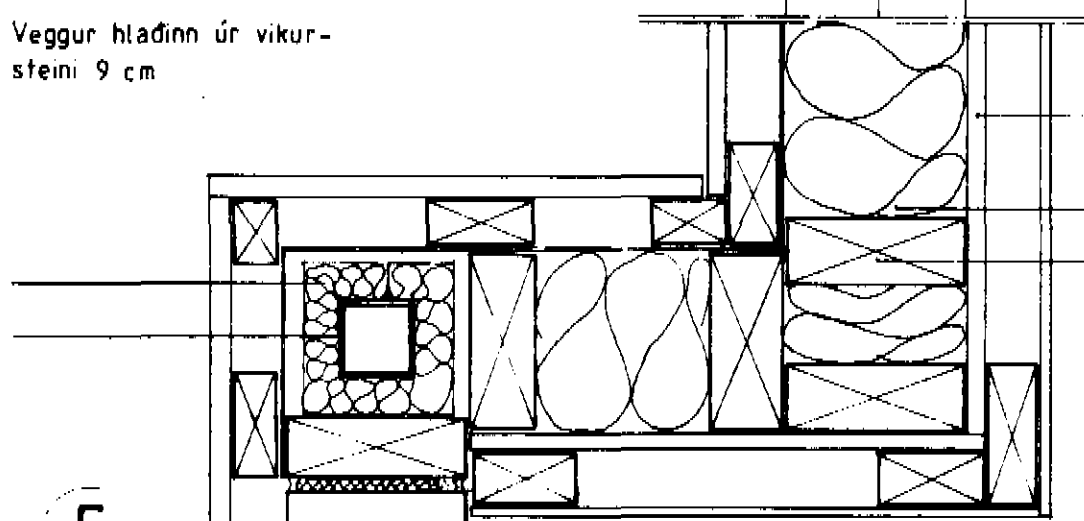


2

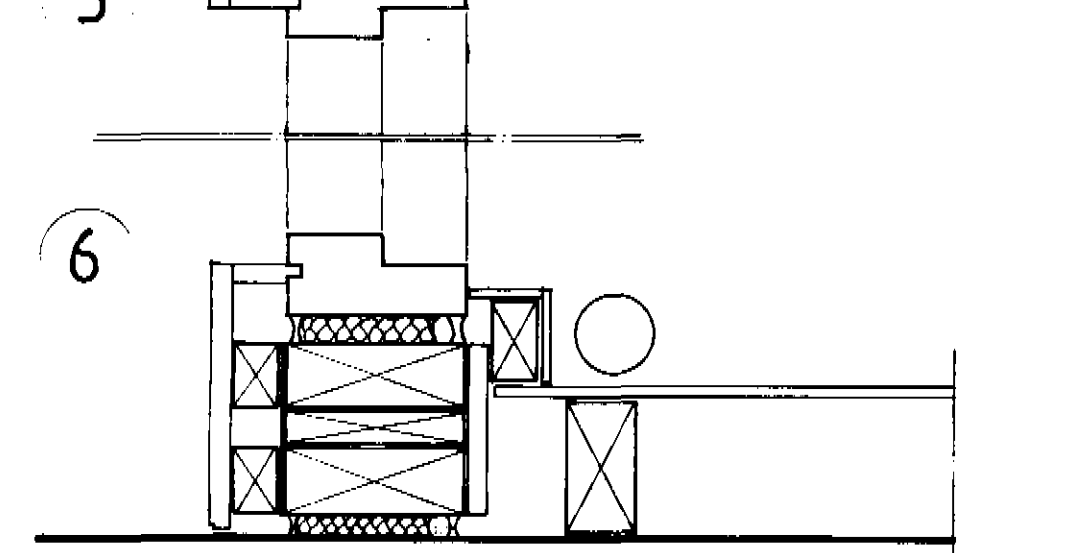
- bolplast 0,2 mm
- Steinull, ein breidd (56 cm)
- Lektur 34 x 45 mm
- Spónaplötur 12 mm/Elite-plötur í votrymum
- Plasteinangrun 100 mm
- Pússning
- Veggur hláðinn úr vikursteini 9 cm

25 mm steinull viruð upp
Stálsúta 50x50x5 mm

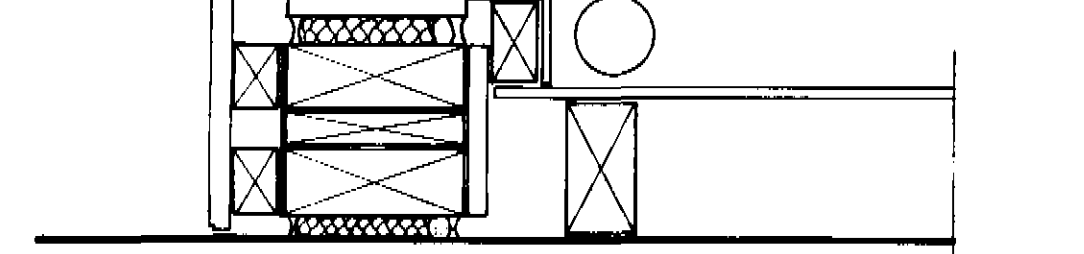
4



5

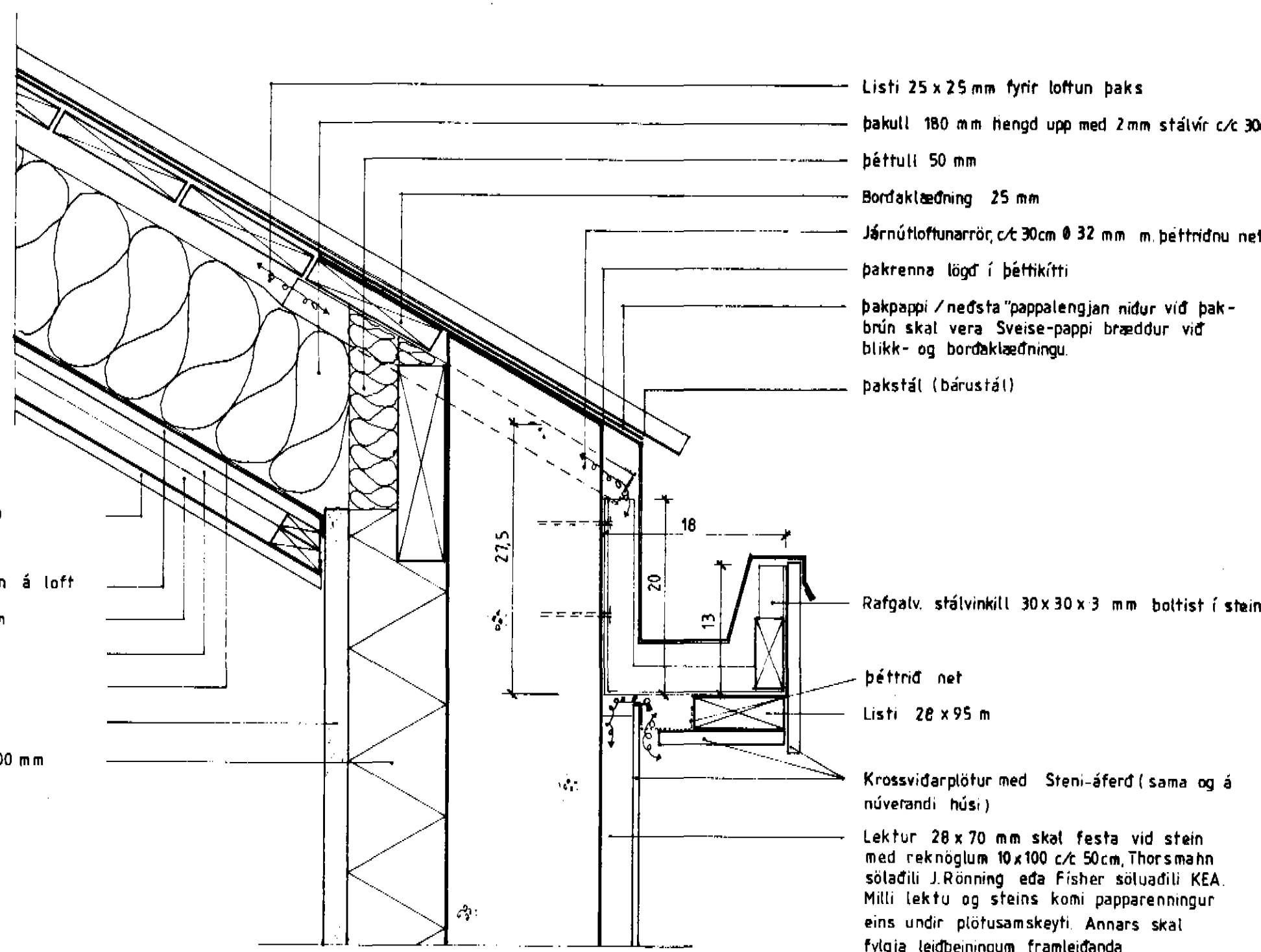


6



Lárétt deili mkv. 1:5

10



- Spónaplötur 12 mm
- Gipsplötur 13 mm klæða 120 cm inn á loft
- Lektur 22x45 mm
- Millilegg 19 mm
- bolplast 0,2 mm
- Pússning
- Plasteinangrun 100 mm

- Lektur 28x70 mm
- bankítti og þéttislanga
- Tjöruhampstród
- Gluggakarmur

- Tjörutex 12 mm/vatnsheldur krossviður 12 mm á öllum hornum sjá burðarbolsteikningar
- Steinull 125 mm
- Grind 45 x 120 mm

- Listi 25 x 25 mm fyrir loftun þaks
- þakull 180 mm hengd upp með 2 mm stálwír c/c 30cm
- þéttuli 50 mm
- Bordaklæðning 25 mm
- Járnútoftunarrör, c/c 30cm Ø 32 mm m. þéttidnu neti
- þakrenna lögð í þéttikítti
- þakpappi / neðsta þappalengjan niður við þakbrún skal vera Sveise-pappi bræddur við blikk- og bordaklæðningu.
- þakstál (bárustál)

- Rafgalv. stálvinkill 30x30x3 mm boltist í stein
- þéttid net
- Listi 28 x 95 mm
- Krossviðarplötur með Steni-áferð (sama og á núverandi húsi)
- Lektur 28 x 70 mm skal festa við stein með reknöglum 10x100 c/c 50cm, Thorsmánn söladili J. Rönnung eða Fisher söladili KEA. Milli lektu og steins komi þapprenningur eins undir plötusamskeyti. Annars skal fylgja leiðbeiningum framleiðanda. Nota skal gagnvart timbur

Lódrétt deili í þakfrágang mkv. 1:5

BJARKARBRAUT 6

DALVÍK

LÁRÉTT OG LÓDRÉTT DEILI

ÁGÚST HAFSTEINSSON ARKITEKT FAÍ RÁNARGÖTU 26 AK.

MKV :	1:5
BLAÐ :	301
DAGS :	14.07.1993
SÍMI :	96 26762