

stafur sjá k 11 og k12

SKYLSMÁL:

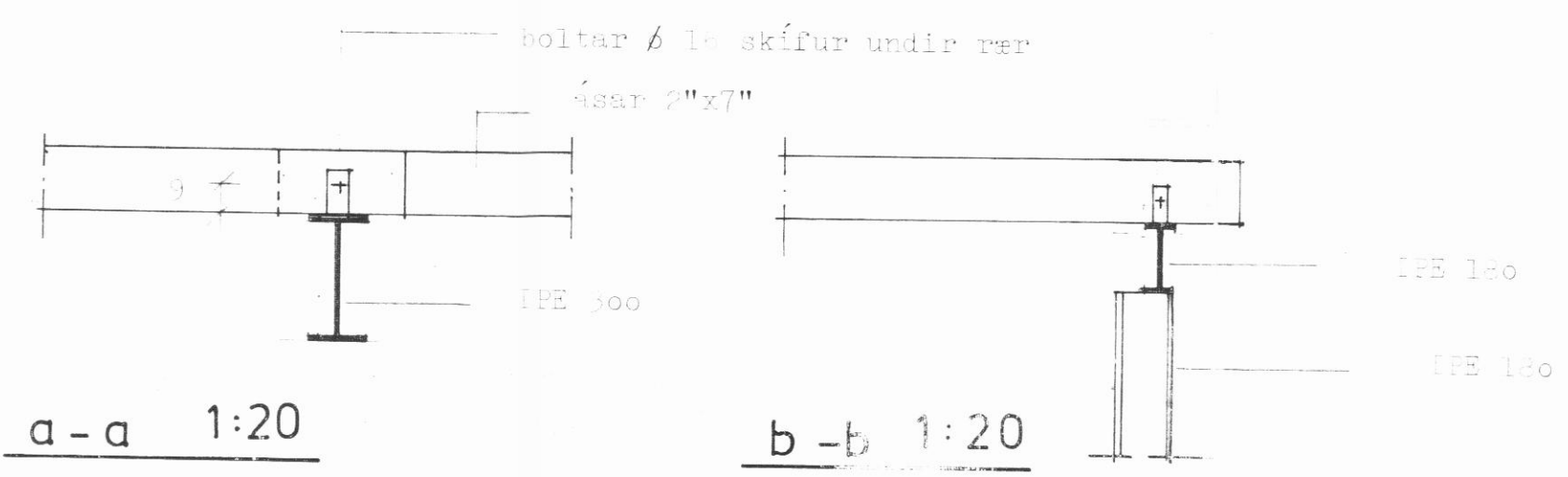
Allt stál í bitum, súlum og festingum skal vera af stálgæðum St 37. Á allt óvarið stál, einnig suður, skal borið viðkennt ryðvarnarefni samkv. leiðbeiningum framleiðanda

Allt timbur í þaki skal vera nýtt, laust við galla og uppfylla kröfur ÍST/DS 413 um K 18. Sperruendur fúaverjist með viðurkenndu fúavarnarefni. Milli timburs og steins komi asfaltþappi. Allir naglar, boltar og girði skulu vera galvanhúðaðir og af stálgæðum minns St-37.

Í bárujárn komi aukaneðling er tvöfaldi neglinguna á 1 merers breiddi rönd við þakbrúnir og fjórfaldist á hornum.

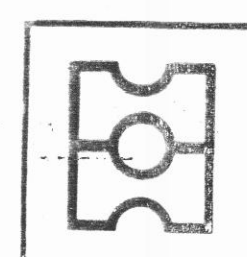
Að öðru leyti skal frágangur vera í samræmi við gildandi reglugerð og staðla.

GRUNNMYND 1:50



a-a 1:20

b-b 1:20



SÓLRÚN H.F.

HEITI	STUÐUR	DAGS	Júní 97
STUÐUR	SKAÐA	MKV.	1:50 1:20
		TEIKN.	K 9
		VERK	

ARKITEKTA- OG VERKFRÆÐISTOFA HAUKS H.F.
KAUPANGI V/MÝRARVEG · 600 AKUREYRI · Sími 96-23202 · FAX 96-23233