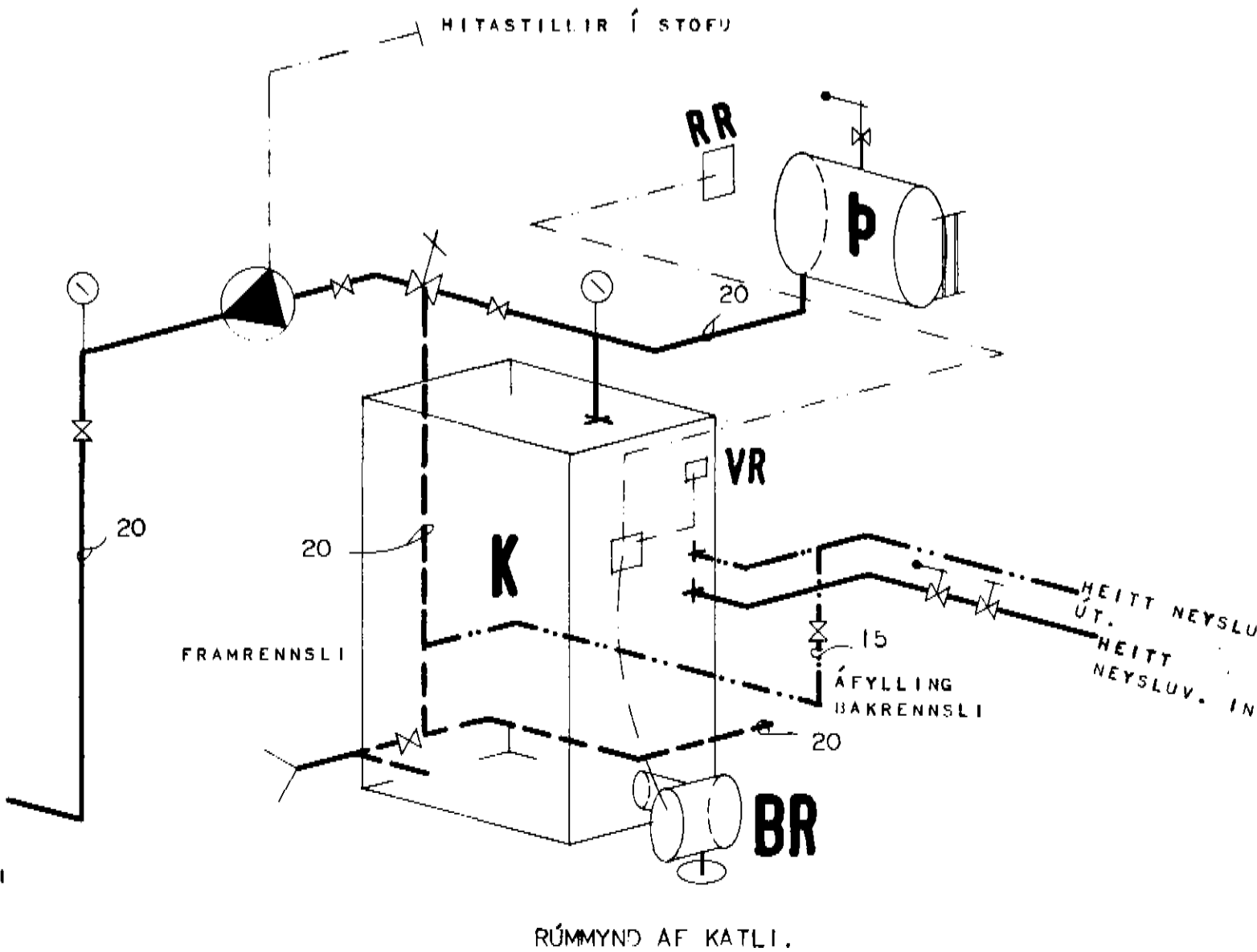
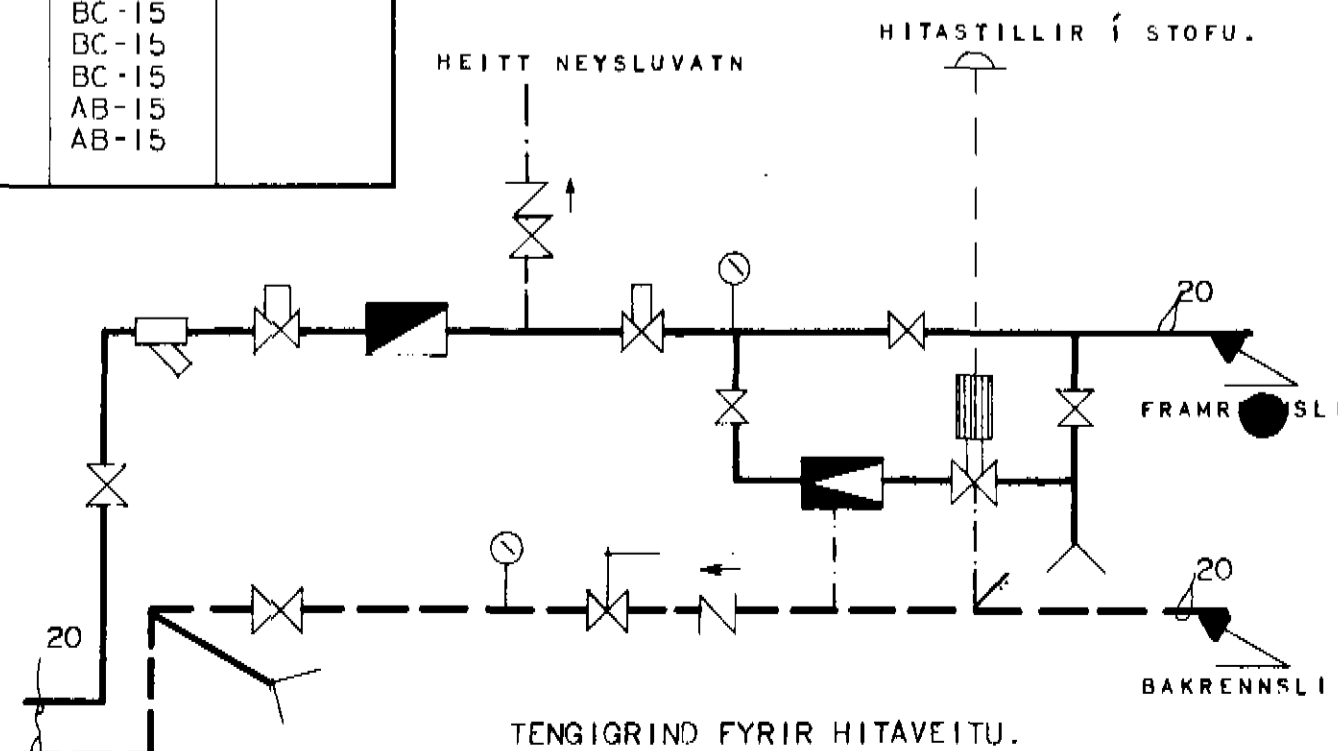


RR REYKHITAROFI
VR VATNSHITAROFI

SKÝRINGAR:
Í MIDSTÖÐVARPÍPUR SKAL NOTA VENJULEGAR SVARTAR PÍPUR OG ER INNRA ÞVERMÁL ÞEIRRA GEFID UPP Í MM. Á RÚMMYND. PÍPUR ERU MÁLADAR TVÍSVAR MEÐ ASFALT MÁLNINGU OG EINANGRADAR MEÐ GLERILLARHÓLKUM, UTAN UM EINANGRUNINA SKAL VEFJA PLASTDÚK. PÍPUR LIGGI Í EINANGRUN TVEGGJA OG Í GÓLFRAUFUM ÞAR SEM TEIKNING GETUR Á UM. Á ALLA OFNA KOMI LOFTTÆMINGARSKRÚFA.

NR.	HITABORF KCAL/H	MESTA LENGÐ CM.	MESTA HÆÐ CM.	TENGING	OFNATENG.
1	700	160	70	BC-15	
2	1390	160	70	BC-15	
3	525	100	100	AB-15	
4	670	80	70	AB-15	
5	340	160	70	BC-15	
6	652	100	100	AB-15	
7		170	50	BC-15	
8	3960	170	50	BC-15	
9		170	50	BC-15	
10	2545	160	70	BC-15	
11	500	50	100	AB-15	
12	145	70	100	AB-15	



ELDRA VERK 1122 UNNID AF G.H
ENDURTEIKN. MEÐ BREYTTU VERKNR.
Í JÚNÍ 1975. OFN 4 BREYTT Í
JÚNÍ 1975.

- VATNSMÆLIR
- MOTORLOKI
- ÞRÝSTIJAFNARI
- RENNILOKI
- HEMILL (HITAVEITA)
- EINSTREYMISSLOKI
- SÍA (HITAVEITA)
- ÖRYGGISLOKI
- DÆLA 9,8 L/MIN. Á MÓTI 1500 MM. VATNSÚLU
- HITA OG ÞRÝSTIMÆLIR
- BLÖNDUNARVENTILL
- TÆMING
- SJÁLFEYKUR ÁFYLLINGARLOKI.
- LOKAD ÞENSLUKER 50 L.
- KETILL 3,0 M² MEÐ INNB. SPÍRAL F. NEYSLUVATN
- VATNSHÆÐAMÆLIR Á ÞENSLUKER
- BRENNARI

HÚSNÆÐISMÁLASTOFNUN
RÍKISINS
LAUGAVEGI 77 REYKJAVÍK
SÍMI 28500

VERKNR. 10702 BLAÐNR.

HITALÖGN

HANNAÐ	YFIRFARIÐ	
REIKNAB	STABFERT	
TEIKNAB	SEK	BREYTT
KVARÐI	1:100, 1:50.	

face bre. face komu