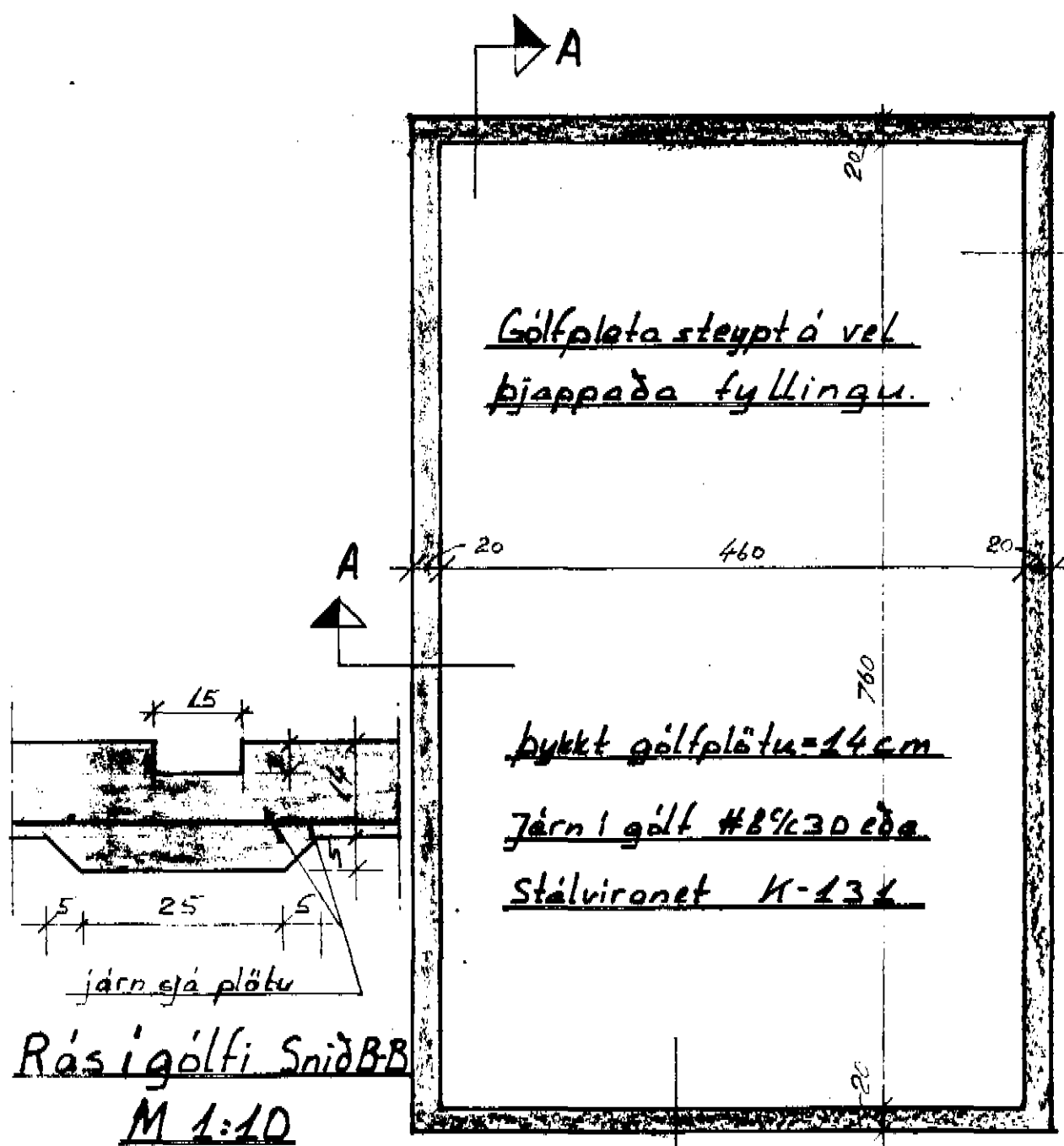
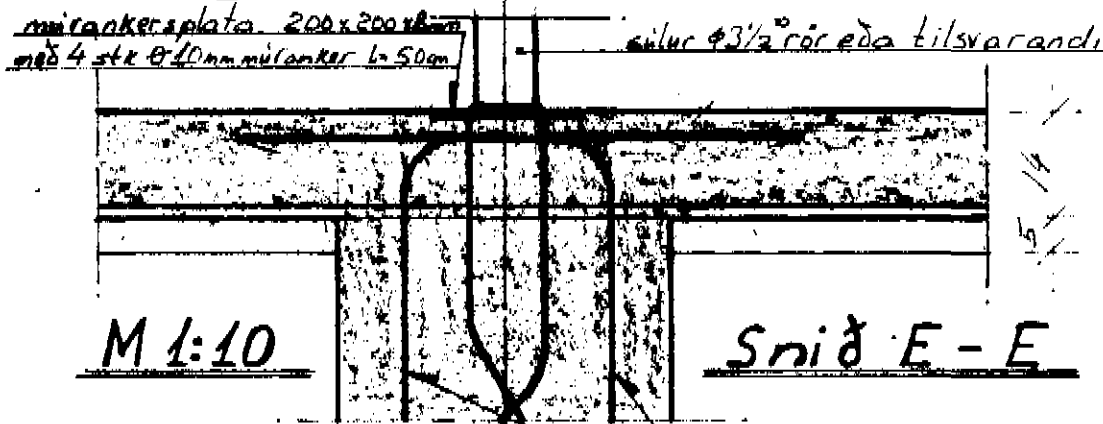


Grunnmynd ; Mál og staðsetning á undirstöðum ; M 1:50



Rás í gölf Snið B-B
M 1:10

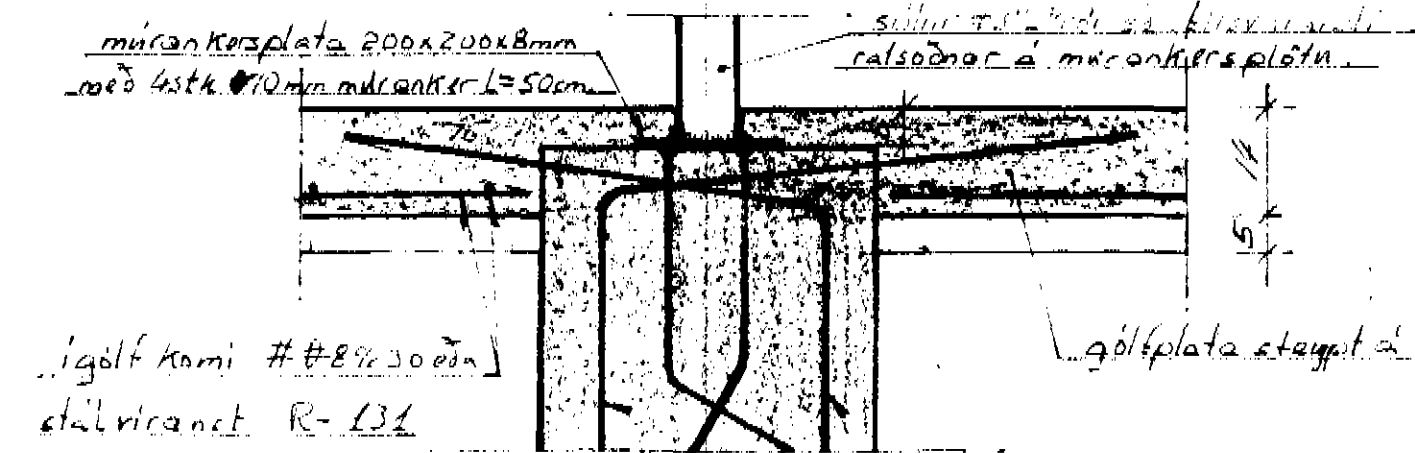
Súlur og Súlundirstöður, ef gölfplata er steypt eða á súlur



M 1:10

Snið E-E

Í súlu komi 4 #10mm er gangi ca 50cm. lágrátt og inn í plötu.



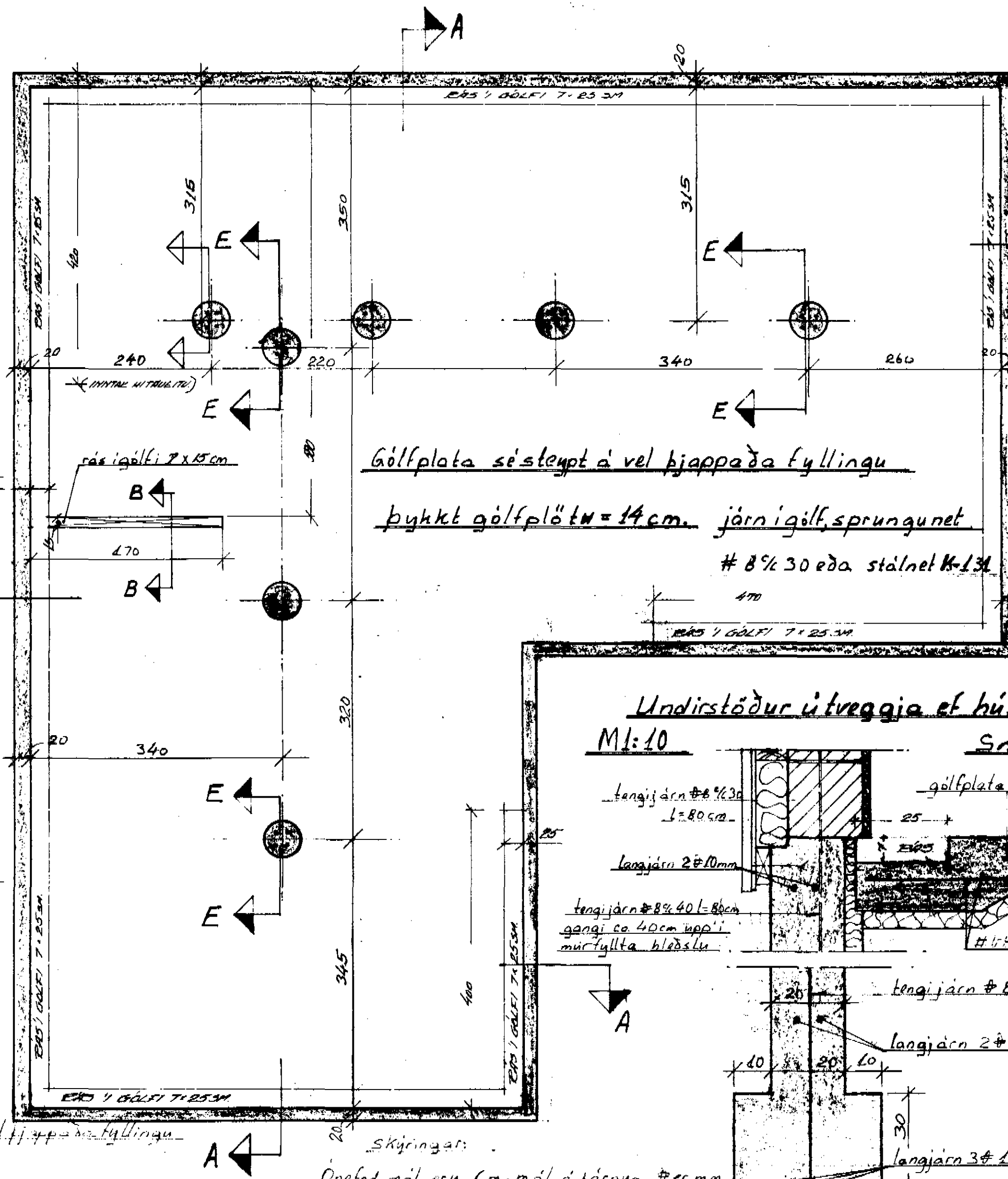
í gölf komi #8%30 eða stálviranet R-131

gölfplata steypt á vel þjappaða fyllingu

φ45

Í súlu komi 4 #10mm er gangi ca 50cm. lágrátt og inn í plötu.

Súlur og súlundirstöður, ef gölfplata steypt á eftir
Snið E-E M 1:10



Ónotad mál eru cm mál á jarnum #er mm.

#táknar KS-40 með $\rho = 2000 \text{ kg/m}^3$

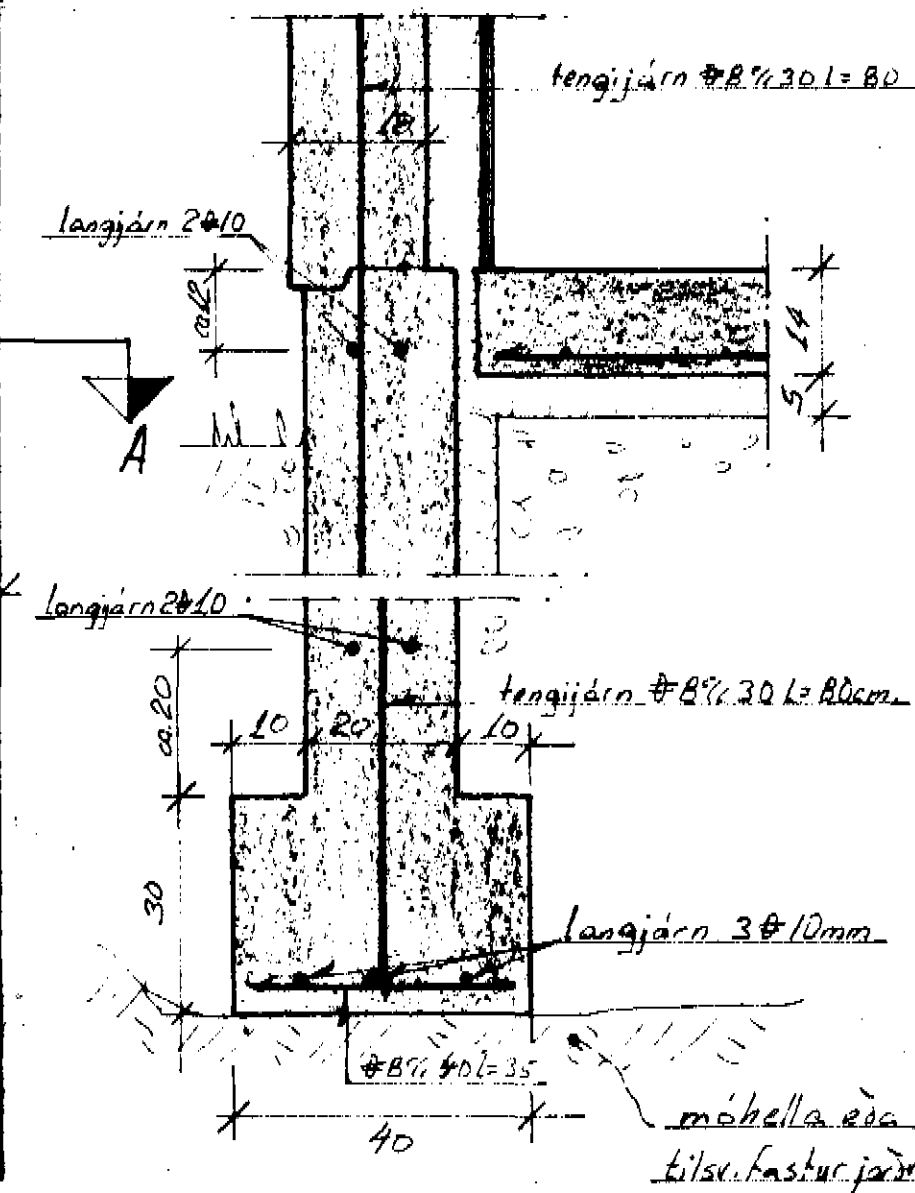
Öll jarn séu heil eða viðlagð um ferdug falt þvermál sitt. 40

Í öll steyptu komi tengjarn #8%30 $l = 80\text{cm}$

Undirstöður séu allar steyptar á vel þjappaða fyllingu; sjá snið A-A og B-B

Gölfplötu skal steypa á vel þjappaða fyllingu sjá snið A-A til E-E

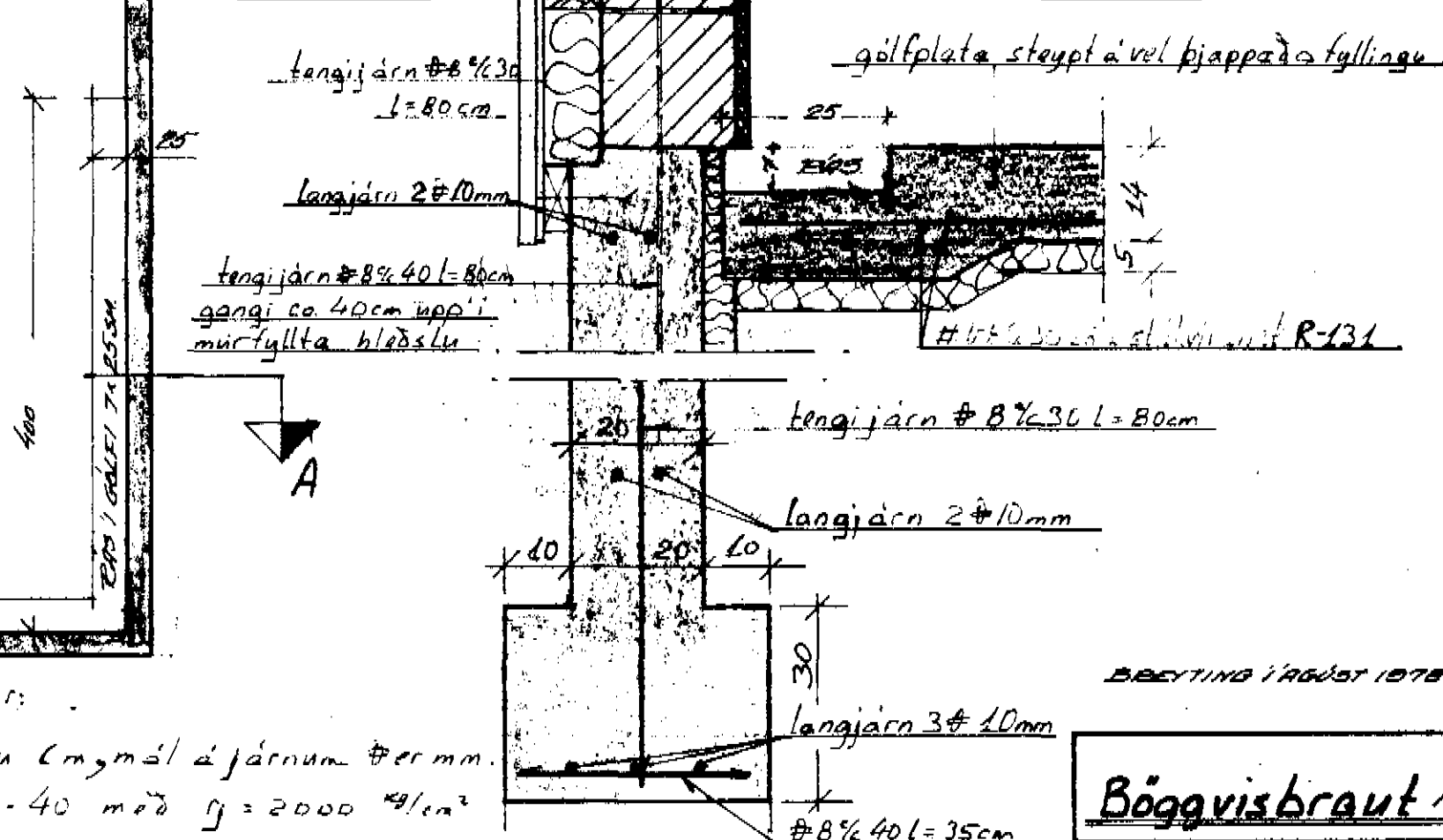
Undirstöður útrvegja (Altern. I)
Snið A-A M 1:10



Undirstöður útrvegja ef hús er blöðid (Alternatíf II)

M 1:10

Snið A-A



BRÉYTING Á ÁGÚST 1978 - S.M.

Böggvisbraut 1545 p. ex. Dalvík

Undirstöður og grunnur

Blöð nr. 7-1 M 1:50 1:10

Þrágræn Högnadóttir M.V.P. Ári 1. Júlí '79 8.29