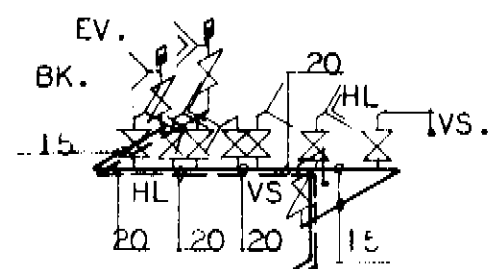
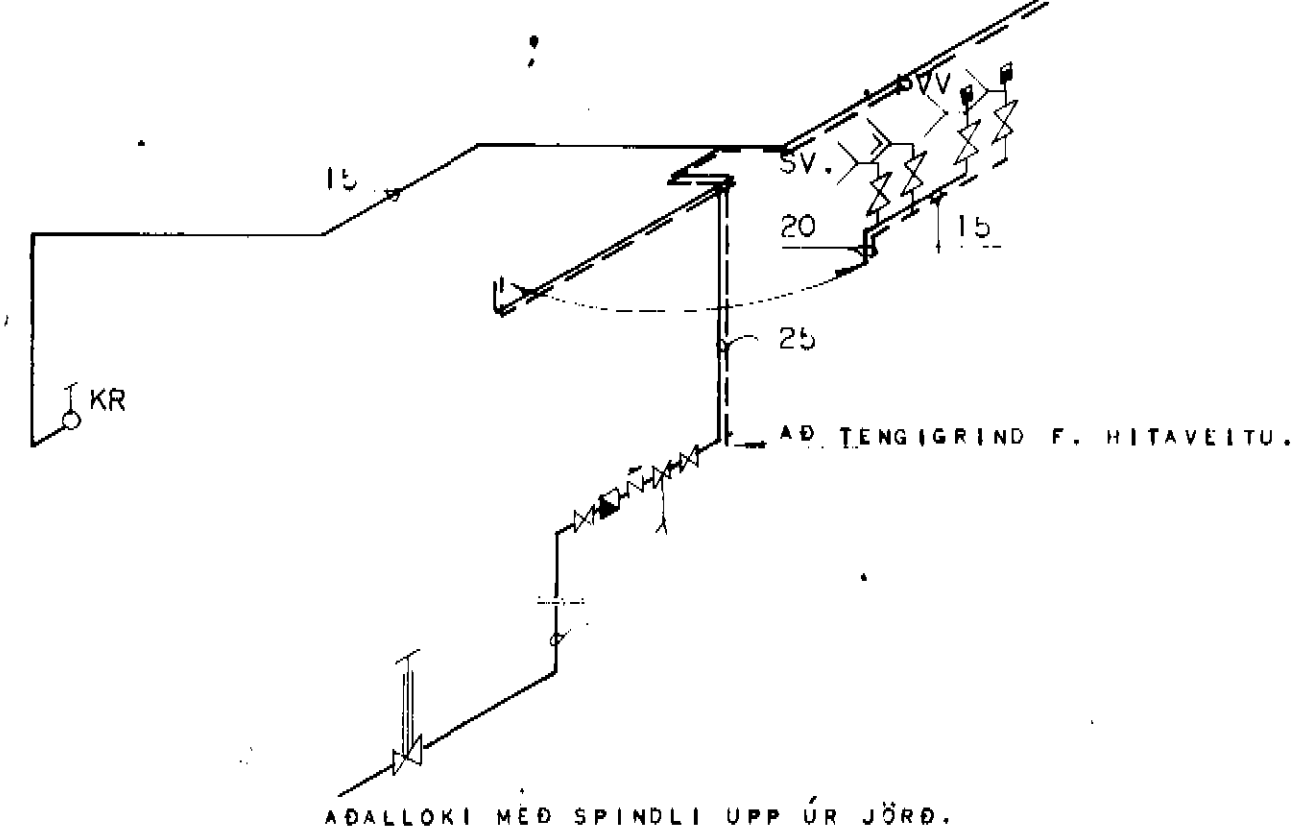


GRUNNMYND KJALLARA 1:100

GRUNNMYND ÞÚÐARHÆÐAR 1:50



RÚMMYND VATNSLAGNAR MKV. 1:50



ADALLOKI MÆÐ SPINDLI UPP ÚR JÖRÐ.

**MERKINGAR.**

- KALDAR NEYZLUVATNSPIPUR
- - - HEITAR NEYZLUVATNSPIPUR
- TÖPPUNARST. F. KALT. VATN
- - - TÖPPUNARST. F. HEITT VATN
- RENNILOKI.
- RENNILOKI M. SPINDIL UPP ÚR JÖRÐ.
- RENNILOKI M. TÆMINGU.
- EINSTREYMSLOKI.
- MÆLIR.
- LOFTPÚÐI.
- FLOTKRANI.
- SJÁLFEVIRKUR ÖRYGGISLOKI
- KRANI M. SLÖNGUSTÚT.

**SKÝRINGAR.**

PIPUR OG FITTINGS DYRIR HEITT OG KALT NEYZLUVATN INNANHÚSS, SKULU VERA GALVANHÚÐAÐAR. EINANNGRA SKAL ALLAR PIPIR MÆÐ 2 CM. GLERULLARHÓLKUM EÐA ÖÐRU EFNÍ JAFN GÖÐU OG VEJFA SÍÐAN MÆÐ SÍÐALPAPPA. SÝNILEGAR PIPIR SKAL AUK ÞESS VEJFAST MÆÐ GRISJU SEM LÍMBERIST OG TVÍMÁLÍST. PIPIR Í VEGGÞANGRUN SKULU LIGGJA MÍNNEST 10 CM FRÁ SÓLFPLÖTU OG SKAL EINANNGRUNIN UTAN VIÐ PIPIRNAR VERA MÍNNEST 4 CM. AÐ ÞYKKT. ÞRYSTIÞRÓFA SKAL NEYZLUVATNSKERFID MÆÐ 6 KG/CM<sup>2</sup> ÞRYSTINGI Í MÍNNEST 24 KLST. AÐUR EN PIPIUTENGI ERU HULIN. EFNÍ OG VINNA SKAL VERA Í FULLU SMRÆMI VIÐ GILDANDI ÁKVÆÐI BYGGINGA-SAMÞYKKTAR UM HEITAR OG KALDAR VATNSLAGNIR.

TAFLA YFIR TÖPPUNARSTADI.

SK.	NAFN.	FJ.	KALDIR KR.		HEITAR KR.	
			VIÐD. MM.	EIN.	VIÐD. MM.	EIN.
HL	HANDBLAUG	2	2	2	2	2
BK	ÞAÐKAR	1	1	1	1	1
VS	VATNSSALERNI	2	2	1	1	1
SV	SKOLYASKUR	1	1	1	1	1
EV	ELDHÚSVASKUR	1	1	1	1	1
ÞVV	ÞVOTTAVÉL.	1	1	1	1	1
KR	SLÖNGUKRANI	1	1	1	1	1
SAMTALS.				8		6

KALDAVATNSLAGNIR  
VIÐD HEIÐEÐAR 32MM.

**HÚSNÆÐISMÁLASTOFNUN RÍKISINS**  
LAUGAVEGI 77 REYKJAVÍK  
SÍMI 20500

VERKNR. **20404** BLAÐNR.

DALBRAUT 2, DALVÍK  
VATNSLAGNIR.

HANNAÐ	B.J.G.	STADFERT	JÚNÍ '77	HH/
REIKNAD	B.J.G.	YFIRFARIÐ	19/77	Hjördis
TEIKNAD	A.G.	BREYTT		
KVARDI	1:50	1:100		

*Götu. Gunnarsson*